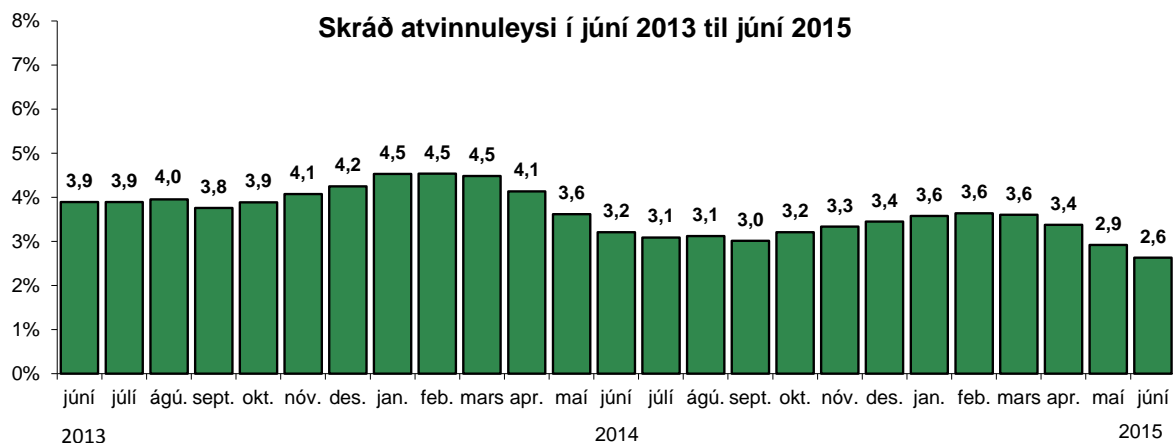


Almennt yfirlit

Skráð atvinnuleysi í júní 2015 var 2,6%, en að meðaltali voru 4.757 atvinnulausir í júní og fækkaði atvinnulausum um 400 að meðaltali frá maí eða um 0,3 prósentustig.



Í júní fækkaði atvinnulausum körlum um 291 frá maí en að meðaltali voru 2.086 karlar á atvinnuleysisskrá og var atvinnuleysið 2,1% meðal karla. Atvinnulausum konum fækkaði um 109 frá maí og voru 2.671 konur á atvinnuleysisskrá og var atvinnuleysið 3,2% meðal kvenna. Atvinnulausum fækkaði að meðaltali um 151 á höfuðborgarsvæðinu og var atvinnuleysi þar 2,9% í júní. Á landsbyggðinni fækkaði atvinnulausum um 249 frá maí og var atvinnuleysi þar 2,1%. Mest var atvinnuleysið á Suðurnesjum, 3,1%. Minnst var atvinnuleysið á Norðurlandi vestra, 1,2%, og 1,5% á Austurlandi.

Fjöldi í vinnumarkaðsúrræðum

Í júní voru samtals 278 einstaklingar skráðir í vinnumarkaðsúrræði, þ.e. 139 karlar og 139 konur. Þessi úrræði eru greidd af Atvinnuleysistryggingasjóði, en viðkomandi einstaklingar eru í vinnu og teljast því ekki með í atvinnuleysistölum. Þeir skiptust þannig að 241 var í starfsþjálfun eða á reynsluráðningu og 19 voru í frumkvöðlastarfi innan fyrirtækja og stofnana. Þá voru 18 í einstaklingar í starfsþjálfun í Fjölsmiðjunum, þ.e. 12 á Akureyri, 5 á Suðurnesjum og 1 í Kópavogi.

Fjöldi atvinnulausra í lok mánaðar

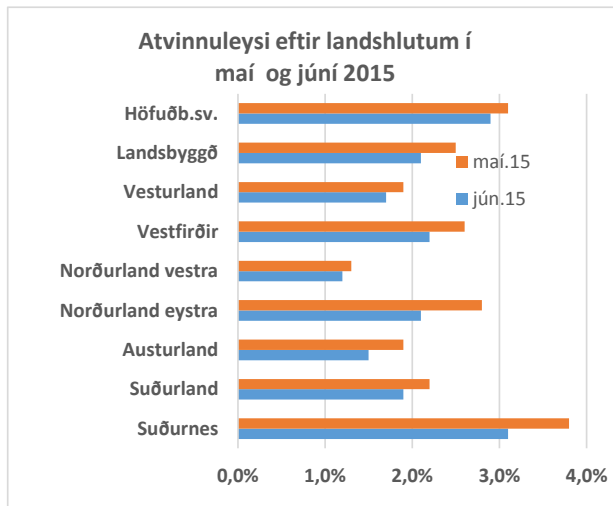
Alls voru 5.103 atvinnulausir í lok júní. Þeir sem voru atvinnulausir að fullu voru hins vegar 4.688. Fjöldi þeirra sem verið hafa atvinnulausir lengur en 6 mánuði samfelld var 2.387 í júní, og fækkaði um 172 frá maí og voru um 47% þeirra sem voru á atvinnuleysisskrá í júní. Fjöldi þeirra sem verið höfðu atvinnulausir í meira en eitt ár samfelld var 1.144 í júnílok, en 1.219 í maílok og fækkaði því um 75 milli mánaða og voru um 22% þeirra sem voru á atvinnuleysisskrá í júní.

Alls voru 740 á aldrinum 18-24 ára atvinnulausir í lok júní eða um 14,5% allra atvinnulausra, en 845 í lok maí og fækkaði því um 105 milli mánaða. Í lok júní 2014 var fjöldi atvinnulausra á sama aldersbili

952 og hefur því fækkað um 212 milli ára í þessum aldurshópi. Skráð atvinnuleysi 18-24 ára reiknast 2,6% miðað við áætlaðan mannafla 18-24 ára.

Útlendingar á atvinnuleysiskrá

Alls voru 979 erlendir ríkisborgarar án atvinnu í lok júní eða um 19% atvinnulausra, þar af 590 pólskir ríkisborgarar eða um 60% erlendra ríkisborgara sem voru á skrá í lok mánaðarins. Flestir voru síðast starfandi í gistingu- og veitingagreinum, 151 í ýmsri sérhæfðri þjónustu, 124 og 116 í iðnaði og hráefnavinnslu.



Laus störf

Alls voru 323 laus störf í almennri vinnumiðlun hjá Vinnumálastofnun í lok júní, flest eða 125 fyrir ósérhæft starfsfólk og 104 fyrir þjónustu, sölu- og umönnunarfólk. Auk lausra starfa hjá Vinnumálastofnun voru 40 störf laus á Starfatorgi í lok júní, sem ekki eru sérstaklega miðluð af Vinnumálastofnun, flest sérfræðistörf eða 34.

Hlutastörf

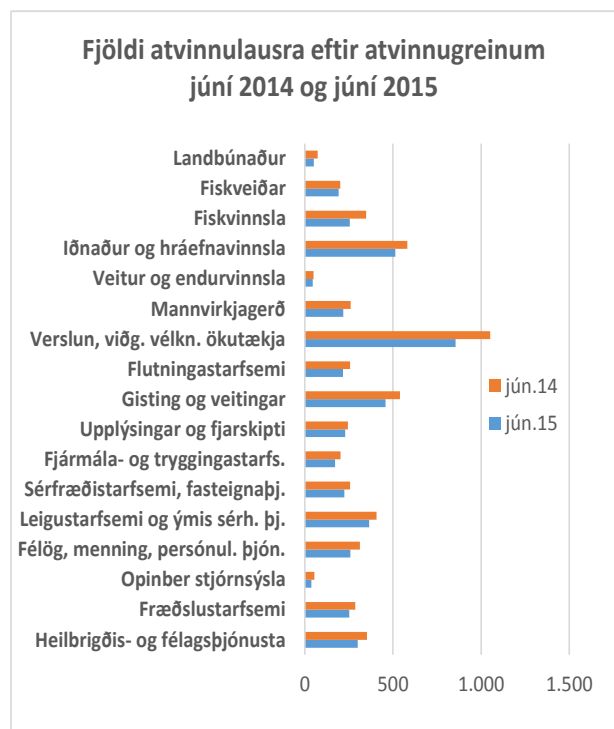
Samtals var 391 af þeim sem voru skráðir atvinnulausir í lok júní í hlutastörfum, þ.e. þeir sem eru í reglubundnum hlutastörfum eða með tilfallandi eða tímabundið starf á síðasta skráningardegi í júní. Þetta eru rúm 8% af þeim sem voru skráðir atvinnulausir í lok júní.

Fjöldi atvinnulausra í atvinnugreinum

Flestir voru atvinnulausir í júní í verslun, 855 í iðnaði og hráefnavinnslu, 513 og í gistingu- og veitingagreinum, 457. Hlutfallslega fækkaði atvinnulausum mest milli ára (júní 2014/júní 2015) í opinberri stjórnsýslu, um 32%, og í landbúnaði/fiskveiðum um 30%.

Hópuppsagnir og gjaldþrot

Ein tilkynning um hópuppsögn barst Vinnumálastofnun í júní þar sem 14 manns var sagt upp störfum í fjármálaþjónustu á höfuðborgarsvæðinu. Alls fengu 10 launamenn greitt úr Ábyrgðarsjóði launa í júní, þar af 6 í mannvirkjagerð, 2 í verslun og flutningastarfsemi og 1 í þjónustustarfsemi svo og 1 í landbúnaði og fiskveiðum.



Námskeið og almenn úrræði fyrir atvinnuleitendur

Alls fór 691 í grunnúrræði, á námskeið, í nám eða í atvinnutengd úrræði í júní, þ.e. 436 konur og 255 kalar. Af þeim voru 405 í grunnúrræðum, sem yfirleitt eru styttri úrræði sem standa öllum atvinnuleitendum til boða, s.s. starfsleitarnámskeið, aðstoð við ferilsrárgerð og markmiðasetningu, áhugasviðsgreining og ýmsir virkniklúbbar. Alls voru 136 einstaklingar skráðir í júní á ýmiss konar námskeið, s.s. tungumálanámskeið, tölvunámskeið, o.fl. Alls voru 76 skráðir í lengra nám og námsleiðir á framhalds- og háskólastigi. Þá voru 74 skráðir í atvinnutengd úrræði í júní, þ.e. 31 í atvinnutengdri endurhæfingu og 43 sem unnu að þróun eigin viðskiptahugmyndar.

Horfur á vinnumarkaði í júlí

Almennt breytist atvinnuleysisð lítið milli júní og júlí. Í fyrra fór skráð atvinnuleysi úr 3,2% í júní í 3,1% í júlí. Gera má ráð fyrir að atvinnuleysi í júlí breytist á svipaðan hátt og verði á bilinu 2,6% til 2,9%.

Mæling á skráðu atvinnuleysi

Í júnímánuði síðastliðnum voru 104.674 atvinnuleysisdagar skráðir á landinu öllu sem jafngildir því að 4.757 manns hafi að meðaltali verið atvinnulausir í mánuðinum. Mannafli á vinnumarkaði skv. áætlun Vinnuálastofnunar var 180.859 í júní 2015. Mannafloppinn byggist á upplýsingum um mannfjölda 2014 og upplýsingum úr vinnumarkaðskönnun Hagstofunnar 2014 með tilliti til áætlaðrar atvinnuþátttöku á árinu 2015 og árstíðarsveiflu í atvinnuþátttöku. Skráð atvinnuleysi er mælt á þann veg að fjöldi atvinnuleysisdaga er umreiknaður í meðalfjölda einstaklinga, þar sem allir dagar í hverjum mánuði eru taldir nema laugardagar og sunnudagar og útkomunni deilt í áætlaðan mannafla á vinnumarkaði í hverjum mánuði.

Yfirlitstöflur

Tafla A1 - Atvinnuleysi

	Meðalfjöldi atvinnulausra í júní og atvinnuleysi (%)		Meðalfjöldi atvinnulausra í síðasta mánuði og fyrir ári		Atvinnuleysi í síðasta mánuði og fyrir ári	
	Meðalfjöldi	Atvinnuleysi	Í síðasta mánuði - maí 2015	Fyrir ári - júní 2014	Í síðasta mánuði - maí 2015	Fyrir ári - júní 2014
Allir	4.757	2,6	5.157	5.717	2,9	3,2
Karlar	2.086	2,1	2.377	2.540	2,5	2,6
Konur	2.671	3,2	2.780	3.177	3,5	4,0
Höfuðborgarsvæðið	3.423	2,9	3.574	4.124	3,1	3,6
Landsbyggðin	1.334	2,1	1.583	1.593	2,5	2,5
Suðurnes	376	3,1	440	546	3,8	4,6
Vesturland	145	1,7	159	167	1,9	2,0
Vestfirðir	82	2,2	93	61	2,6	1,6
Norðurland vestra	45	1,2	49	57	1,3	1,5
Norðurland eystra	335	2,1	434	397	2,8	2,6
Austurland	101	1,5	128	107	1,9	1,5
Suðurland	250	1,9	280	258	2,2	2,0

Sjá nánar töflur 1 og 2 aftar í skýrslunni

Tafla A1b - Atvinnuleysi eftir kyni og svæðum

	Alls	Karlar	Konur	Mismunur
Landið allt	2,6	2,1	3,2	1,1
Höfuðborgarsvæðið	2,9	2,4	3,6	1,2
Landsbyggðin	2,1	1,7	2,6	0,9
Suðurnes	3,1	2,5	3,9	1,4
Vesturland	1,7	1,3	2,2	0,9
Vestfirðir	2,2	2,2	2,2	0,0
Norðurland vestra	1,2	1,1	1,3	0,2
Norðurland eystra	2,1	1,6	2,7	1,1
Austurland	1,5	1,0	2,1	1,1
Suðurland	1,9	1,6	2,2	0,6

Mismunur sýnir mun á atvinnuleysi karla og kvenna á hverju svæði

Tafla A2 - Atvinnulausir í lok mánaðar

	Fjöldi í lok mánaðar			Breyting frá lokum maí til loka júní	
	júní 2015	maí 2015	Fyrir ári - júní 2014	Í fjölda	hlutfallsleg
Allir	5.103	5.438	6.053	-335	-6%
Karlar	2.159	2.408	2.591	-249	-10%
Konur	2.944	3.030	3.462	-86	-3%
Höfuðborgarsvæðið	3.647	3.754	4.407	-107	-3%
Landsbyggðin	1.456	1.684	1.646	-228	-14%
Verslun	855	911	1.052	-56	-6%
Iðnaður/hráefnav.	513	551	581	-38	-7%
Gisting og veitingar	457	501	540	-44	-9%
Ýmis sérh.þjónusta	364	377	406	-13	-3%
Heilbr. og félagsþjón.	299	304	353	-5	-2%
Félög/menning/pers.þj.	258	277	312	-19	-7%
Fiskvinnsla	255	276	347	-21	-8%
Fræðslustarfsemi	252	222	286	30	14%
Uppl.tækni	229	226	244	3	1%
Sérfræðistarfsemi	224	230	257	-6	-3%
Mannvirkjagerð	218	263	259	-45	-17%
Flutningastarfsemi	216	245	257	-29	-12%
Annað/óvíst	963	1.055	1.159	-92	-9%

Sjá nánar töflu 3 um atvinnuleysi aftar í skýrslunni

Tafla A3 - Fjöldi atvinnulausra í lok mánaðar eftir helstu menntaflokkum

	Fjöldi í lok mánaðar eftir menntun				eftir kyni	
	júní 2015	%	maí 2015	Fyrir ári júní 2014	Karlar	Konur
Grunnskólanám	2.221	44%	2.413	2.701	1.029	1.192
Framhaldsnám ýmisk.	522	10%	565	622	210	312
Iðnnám	401	8%	452	545	233	168
Stúdentspróf	623	12%	655	754	211	412
Háskólanám	1.336	26%	1.353	1.431	476	860
Alls	5.103	100%	5.438	6.053	2.159	2.944

Tafla B1 - Hópuþsagnir í júní og heildartölur árin 2014 og 2013

	Fjöldatölur			
	júní 2015	maí 2015	2014	2013
Fjöldi tilkynninga (fyrirtækja)	1	1	10	11
Fjöldi einstaklinga sem uppsagnir ná til	14	16	231	314
<i>þar af (fjöldi einstaklinga):</i>				
í mannvirkjagerð, iðnaði og sjávarútvi.	0	16	136	170
í verslun, flutningastarfsemi, veit. og gistiþj.	0	0		57
í þjónustustarfsemi ýmiss konar	14	0	95	87

Sjá nánar samantekt Vinnumálastofnunar um hópuþsagnir á heimasíðu stofnunarinnar

Tafla B2 - Gjaldþrot í júní og heildartölur árin 2014 og 2013

	Fjöldatölur			
	júní 2015	maí 2015	2014	2013
Stofnun nýrra þrotabúa	29	20	214	312
Fjöldi einstaklinga sem gjaldþrot ná til	10	12	351	504
<i>þar af:</i>				
í landbúnaði og fiskveiðum	1	0	9	39
í iðnaði	0	1	57	80
í mannvirkjagerð	6	0	46	114
í verslun og flutningastarfsemi	2	9	177	123
í þjónustustarfsemi, o.a.	1	2	62	148

Tafla C1 - Laus störf í almennri vinnumiðlun í lok júní

	Fjöldi lausra starfa og fjöldi ráðninga			Breyting milli mán. í fjölda
	júní 2015	maí 2015	Fyrir ári - júní 2014	
Laus störf í byrjun mánaðar	332	329	284	3
Ný störf skráð hjá VMST	176	170	168	6
Staðfestar ráðningar í mánuðinum *	51	53	54	-2
Laus störf í lok mánaðar **	323	332	253	-9

* Að auki 101 ráðning í ýmiss vinnumarkaðsúrræði

** Laus störf í byrjun júní + ný störf skráð í júní - ráðningar í júní - afskráð störf í júní

Tafla C2 - Laus störf í lok júní eftir svæðum og tegund starfa

	<i>Fjöldi lausra starfa</i>			<i>Breyting milli mán.</i>
	júní 2015	maí 2015	Fyrir ári - júní 2014	Í fjölda
Höfuðborgarsvæðið	225	203	167	22
Vesturland	5	4	4	1
Vestfirðir	1	22	5	-21
Norðurland vestra	26	7	1	19
Norðurland eystra	17	32	17	-15
Austurland	5	18	15	-13
Suðurland	24	21	27	3
Suðurnes	20	25	17	-5
Alls	323	332	253	-9
Ósérhæft starfsfólk	125	135	77	-10
Þjónustu, sölu - og umönnunarfólk	104	125	89	-21
Iðnaðarmenn og sérh. iðnverkafólk	53	32	42	21
Störf véla- og vélgæslufólk	28	14	19	14
Tæknar	4	8	13	-4
Skrifstofufólk	3	8	8	-5
Stjórnendur	3	1	1	2
Bændur og fiskimenn	2	5	0	-3
Sérfræðingar	1	4	4	-3
Alls	323	332	253	-9

Tafla D1 - Atvinnuleyfi

	<i>Veitt leyfi í júní 2015 og samanburður við maí 2015 og júní 2014</i>			<i>Árið 2014 samanborið við 2013</i>		<i>Breyting milli mánaða</i>
	júní 2015	maí 2015	Fyrir ári - júní 2014	2014	2013	fjöldatölur
Ný tímabundin atvinnuleyfi*	36	41	24	361	295	-5
Framlenging sami vinnustaður	46	22	25	307	314	24
Framlenging nýr vinnustaður	14	10	5	59	69	4
Óbundin atvinnuleyfi	6	4	11	80	79	2
Námsmannaleyfi	27	6	27	176	119	21
Þjónustusamningur	2	3	1	10	20	-1

* Þar af 3 íþróttamenn í júní 2015

Tafla D1a - Útsendir starfsmenn og starfsmannaleigur

				Allt árið 2014
	júní 2015	maí 2015		
Útsendir starfsmenn (EES-fyrirtæki)				
Fjöldi skráðra fyrirtækja	5	3	Samtals skráð fyrirtæki	5
Virkir starfsmenn í mánuði	63	19	Samtals skráðir starfsmenn	91
Starfsmannaleigur:				
Fjöldi skráðra starfsmannaleiga	4	4	Samtals skráðar leigur	4
Virkir starfsmenn í mánuði	23	22	Samtals skráðir starfsmenn	22

Tafla D2 - Fjöldi atvinnulausra erlendra ríkisborgara í lok mánaðar

	Fjöldi atvinnulausra erlendra ríkisborgara			Breyting frá lokum maí til loka júní	
	júní 2015	maí 2015	Fyrir ári - júní 2014	Í fjölda	hlutfallsleg
Allir	979	1.042	1.115	-63	-6%
Atvinnuleysi - áætlað	6,0%	6,4%	7,6%		
Karlar	444	488	496	-44	-9%
Konur	535	554	619	-19	-3%
Höfuðborgarsvæðið	669	701	820	-32	-5%
Landsbyggðin	310	341	295	-31	-9%
Gisting og veitingar	151	162	180	-11	-7%
Ýmis sérh. þjónusta	124	127	149	-3	-2%
Iðnaður/hráefnav.	116	125	132	-9	-7%
Fiskvinnsla	110	114	139	-4	-4%
Verslun	106	108	106	-2	-2%
Fiskveiðar	69	71	63	-2	-3%
Mannvirkjagerð	59	69	73	-10	-14%
Félög/menning/pers. þj.	35	35	39	0	0%
Flutningastarfsemi	23	29	27	-6	-21%
Sérfræðiþjónusta	16	19	25	-3	-16%
Landbúnaður	14	19	22	-5	-26%
Annað/óvíst	156	164	160	-8	-5%

Tafla E1 - Fjöldi atvinnulausra í lok júní eftir óskum um fullt starf eða hlutastarf

	Fjöldatölur			eftir kyni	
	júní 2015	maí 2015	Fyrir ári - júní 2014	Karlar	Konur
Að fullu atv.laus, óska eftir fullu starfi	4.688	4.960	5.439	2.078	2.610
Að fullu atv.laus, óska eftir hlutastarfi	24	30	74	0	24
Í hlutastarfi á móti atvinnuleysi	391	448	540	81	310

Tafla 1 Hlutfallslegt atvinnuleysi í júní

	Atvinnuleysi í % af áætl. mannafla			Breytingar frá síðasta mánuði			Breytingar frá sama mánuði í fyrra		
	Alls	Karlar	Konur	Alls	Karlar	Konur	Alls	Karlar	Konur
	Höfuðborgarsvæðið	2,9	2,4	3,6	-0,2	-0,3	0,0	-0,7	-0,5
Landsbyggðin	2,1	1,7	2,6	-0,4	-0,4	-0,5	-0,4	-0,3	-0,6
Vesturland	1,7	1,3	2,2	-0,2	-0,1	-0,4	-0,3	-0,3	-0,3
Vestfirðir	2,2	2,2	2,2	-0,4	-0,5	-0,2	0,6	0,7	0,4
Norðurland vestra	1,2	1,1	1,3	-0,1	-0,1	-0,1	-0,3	0,0	-0,6
Norðurland eystra	2,1	1,6	2,7	-0,7	-0,8	-0,7	-0,5	-0,4	-0,6
Austurland	1,5	1,0	2,1	-0,4	-0,4	-0,5	0,0	-0,1	0,0
Suðurland	1,9	1,6	2,2	-0,3	-0,3	-0,3	-0,1	-0,1	-0,1
Suðurnes	3,1	2,5	3,9	-0,7	-0,5	-0,8	-1,5	-1,0	-2,2
Landið allt	2,6	2,1	3,2	-0,3	-0,4	-0,3	-0,6	-0,5	-0,8

Tafla 2 Meðalfjöldi atvinnulausra í júní

	Meðalfjöldi atvinnulausra í mánuðinum			Breytingar frá síðasta mánuði			Breytingar frá sama mánuði í fyrra		
	Alls	Karlar	Konur	Alls	Karlar	Konur	Alls	Karlar	Konur
	Höfuðborgarsvæðið	3.423	1.494	1.929	-151	-162	11	-701	-346
Landsbyggðin	1.334	592	742	-249	-129	-120	-259	-108	-151
Vesturland	145	61	84	-14	-2	-12	-22	-14	-8
Vestfirðir	82	45	37	-11	-9	-2	21	13	8
Norðurland vestra	45	23	22	-4	-2	-2	-12	-1	-11
Norðurland eystra	335	138	197	-99	-58	-41	-62	-30	-32
Austurland	101	39	62	-27	-14	-13	-6	-6	0
Suðurland	250	121	129	-30	-15	-15	-8	-4	-4
Suðurnes	376	165	211	-64	-29	-35	-170	-66	-104
Landið allt	4.757	2.086	2.671	-400	-291	-109	-960	-454	-506

Tafla 3 Fjöldi atvinnulausra í lok júní

	Fjöldi atvinnulausra í lok mánaðar			Breytingar frá síðasta mánuði			Breytingar frá sama mánuði í fyrra		
	Alls	Karlar	Konur	Alls	Karlar	Konur	Alls	Karlar	Konur
	Höfuðborgarsvæðið	3.647	1.551	2.096	-107	-131	24	-684	-328
Landsbyggðin	1.456	608	848	-228	-118	-110	-266	-104	-162
Vesturland	156	60	96	-18	-5	-13	-32	-15	-17
Vestfirðir	88	46	42	-13	-9	-4	28	15	13
Norðurland vestra	50	23	27	-5	-4	-1	-13	-1	-12
Norðurland eystra	370	139	231	-81	-50	-31	-68	-30	-38
Austurland	112	42	70	-29	-13	-16	-6	-2	-4
Suðurland	280	126	154	-30	-14	-16	-16	-7	-9
Suðurnes	400	172	228	-52	-23	-29	-159	-64	-95
Landið allt	5.103	2.159	2.944	-335	-249	-86	-950	-432	-518

Tafla 4 Fjöldi atvinnulausra í lok mánaðar eftir sveitarfélögum

Júní 2015

Sveitarfélag lögheimilis	Fjöldi atvinnulausra í lok mánaðar			Breytingar frá síðasta mánuði			Breytingar frá sama mánuði í fyrra		
	Alls	Karlar	Konur	Alls	Karlar	Konur	Alls	Karlar	Konur
Höfuðborgarsvæðið									
Garðabær	159	67	92	-2	-6	4	-62	-11	-51
Hafnarfjarðarkaupstaður	471	169	302	-22	-36	14	-132	-66	-66
Kjósarhreppur	2	1	1	0	0	0	0	0	0
Kópavogsbær	551	219	332	-49	-37	-12	-92	-30	-62
Mosfellsbær	124	43	81	7	-1	8	-27	-19	-8
Reykjavíkurborg	2.294	1.035	1.259	-36	-50	14	-366	-198	-168
Seltjarnarneskaupstaður	46	17	29	-5	-1	-4	-5	-4	-1
Höfuðborgarsvæðið	3.647	1.551	2.096	-107	-131	24	-684	-328	-356

Vesturland

Akraneskaupstaður	70	21	49	-24	-8	-16	-26	-9	-17
Borgarbyggð	28	8	20	-5	-6	1	-5	-6	1
Dalabyggð	8	5	3	0	0	0	3	1	2
Eyja- og Miklaholtshreppur	1	1	0	-1	0	-1	-1	1	-2
Grundarfjarðarbær	10	4	6	1	-2	3	-2	-1	-1
Helgafellssveit	0	0	0	0	0	0	0	0	0
Hvalfjarðarsveit	9	3	6	-1	1	-2	-2	0	-2
Reykhólahreppur	1	1	0	0	0	0	-3	-1	-2
Skorradalshreppur	1	0	1	0	0	0	0	0	0
Snæfellsbær	16	9	7	10	7	3	-1	-2	1
Stykkishólmsbær	12	8	4	2	3	-1	5	2	3
Vesturland	156	60	96	-18	-5	-13	-32	-15	-17

Vestfirðir

Árneshreppur	0	0	0	0	0	0	0	0	0
Bolungarvíkurkaupstaður	12	8	4	-2	-2	0	4	3	1
Ísafjarðarbær	49	27	22	-8	-3	-5	24	13	11
Kaldrananeshreppur	2	2	0	-2	0	-2	2	2	0
Strandabyggð	7	3	4	1	-1	2	0	-3	3
Súðavíkurhreppur	5	2	3	0	0	0	3	0	3
Tálknafjarðarhreppur	2	1	1	-2	-2	0	-4	-1	-3
Vesturbyggð	11	3	8	0	-1	1	-1	1	-2
Vestfirðir	88	46	42	-13	-9	-4	28	15	13

Tafla 4 Fjöldi atvinnulausra í lok mánaðar eftir sveitarfélögum

<i>Júní 2015</i>	Fjöldi atvinnulausra í lok mánaðar			Breytingar frá síðasta mánuði			Breytingar frá sama mánuði í fyrra		
	Alls	Karlar	Konur	Alls	Karlar	Konur	Alls	Karlar	Konur
Sveitarfélag lögheimilis									
Norðurland vestra									
Akrahreppur	1	0	1	1	0	1	0	0	0
Blönduósþéttbær	9	6	3	0	2	-2	0	2	-2
Húnavatnshreppur	3	0	3	0	0	0	2	0	2
Húnaþing vestra	5	3	2	-3	-2	-1	-5	-1	-4
Skagabyggð	2	2	0	2	2	0	2	2	0
Sveitarfélagið Skagafjörður	25	9	16	-5	-5	0	-8	-2	-6
Sveitarfélagið Skagaströnd	5	3	2	0	-1	1	-4	-2	-2
Norðurland vestra	50	23	27	-5	-4	-1	-13	-1	-12
Norðurland eystra									
Akureyrarkaupstaður	217	89	128	-61	-38	-23	-61	-24	-37
Dalvíkurbyggð	33	12	21	-3	-4	1	7	0	7
Eyjafjarðarsveit	14	5	9	-3	-1	-2	1	1	0
Fjallabyggð	26	8	18	0	1	-1	-11	-5	-6
Grýtubakkahreppur	2	0	2	2	0	2	-2	-1	-1
Hörgársveit	4	2	2	-2	-1	-1	-2	0	-2
Langanesbyggð	19	5	14	2	0	2	1	0	1
Norðurþing	41	13	28	-10	-3	-7	7	3	4
Skútustaðahreppur	2	1	1	-2	-1	-1	0	0	0
Svalbarðshreppur	3	2	1	0	0	0	0	0	0
Svalbarðsstrandarhr.	4	0	4	-1	-1	0	-3	-1	-2
Tjörneshreppur	2	0	2	0	0	0	1	0	1
Þingeyjarsveit	3	2	1	-3	-2	-1	-6	-3	-3
Norðurland eystra	370	139	231	-81	-50	-31	-68	-30	-38

Tafla 4 Fjöldi atvinnulausra í lok mánaðar eftir sveitarfélögum

<i>Júní 2015</i>	Fjöldi atvinnulausra í lok mánaðar			Breytingar frá síðasta mánuði			Breytingar frá sama mánuði í fyrra		
	Alls	Karlar	Konur	Alls	Karlar	Konur	Alls	Karlar	Konur
Sveitarfélag lögheimilis									
Austurland									
Borgarfjarðarhreppur	1	1	0	0	0	0	1	1	0
Breiðdalshreppur	2	1	1	-3	-1	-2	-2	-1	-1
Djúpavogshreppur	3	2	1	0	1	-1	-2	0	-2
Fjarðabyggð	65	21	44	-5	-4	-1	2	0	2
Fljótsdalshérað	24	8	16	-16	-6	-10	6	3	3
Fljótsdalshreppur	0	0	0	0	0	0	0	0	0
Seyðisfjarðarkaupstaður	4	1	3	-1	-1	0	-4	-3	-1
Sveitarfélagið Hornafjörður	7	5	2	-3	-2	-1	-5	0	-5
Vopnafjarðarhreppur	6	3	3	-1	0	-1	-2	-2	0
Austurland	112	42	70	-29	-13	-16	-6	-2	-4
Suðurland									
Ásahreppur	3	3	0	0	1	-1	0	1	-1
Bláskógabyggð	7	2	5	-1	-3	2	-4	-2	-2
Flóahreppur	7	1	6	0	0	0	1	-1	2
Grímsnes og Grafningshreppur	2	1	1	1	1	0	-6	-1	-5
Hrunamannahreppur	7	3	4	0	0	0	-4	-2	-2
Hveragerðisbær	33	20	13	-6	-1	-5	7	4	3
Mýrdalshreppur	3	1	2	2	0	2	1	0	1
Rangárþing eystra	19	12	7	-3	0	-3	6	1	5
Rangárþing ytra	16	10	6	0	1	-1	5	4	1
Skaftárhreppur	1	1	0	-1	0	-1	-3	-2	-1
Skeiða-og Gnúpverjahreppur	3	0	3	-3	0	-3	1	-1	2
Sveitarfélagið Árborg	113	51	62	-6	-7	1	-8	7	-15
Sveitarfélagið Ölfus	24	9	15	-3	1	-4	-8	-2	-6
Vestmannaeyjabær	42	12	30	-10	-7	-3	-4	-13	9
Suðurland	280	126	154	-30	-14	-16	-16	-7	-9
Suðurnes									
Grindavíkurbær	35	13	22	-6	-1	-5	-21	-17	-4
Reykjanesbær	264	119	145	-30	-15	-15	-100	-34	-66
Sandgerðisbær	47	24	23	-10	-5	-5	-23	-1	-22
Sveitarfélagið Garður	35	12	23	-6	-1	-5	-1	-3	2
Sveitarfélagið Vogar	19	4	15	0	-1	1	-14	-9	-5
Suðurnes	400	172	228	-52	-23	-29	-159	-64	-95
Landið allt	5.103	2.159	2.944	-335	-249	-86	-950	-432	-518

Tafla 5
Atvinnuleysi eftir aldri atvinnulausra í júní 2015

Atvinnuleysi alls													
Aldur	18-19	20-24	25-29	30-34	35-39	40-44	45-49	50-54	55-59	60-64	65-69	70+	Samt.
Höfuðborgarsvæðið	58	422	669	579	472	334	261	271	260	213	106	2	3.647
Vesturland	1	27	15	32	21	13	15	10	10	6	6	0	156
Vestfirðir	2	11	15	14	8	7	13	5	3	8	2	0	88
Norðurland vestra	4	8	10	10	6	3	2	2	2	3	0	0	50
Norðurland eystra	10	53	51	55	39	32	34	24	29	28	15	0	370
Austurland	2	14	26	16	11	7	6	6	7	7	10	0	112
Suðurland	5	53	51	37	25	18	26	21	17	13	14	0	280
Suðurnes	9	61	69	51	52	33	30	21	27	34	13	0	400
Landsbyggðin	33	227	237	215	162	113	126	89	95	99	60	0	1.456
Landið allt	91	649	906	794	634	447	387	360	355	312	166	2	5.103

Atvinnuleysi karlar													
Aldur	18-19	20-24	25-29	30-34	35-39	40-44	45-49	50-54	55-59	60-64	65-69	70+	Samt.
Höfuðborgarsvæðið	32	198	248	227	193	154	114	112	127	93	52	1	1.551
Vesturland	1	8	7	13	5	3	7	2	6	5	3	0	60
Vestfirðir	2	6	8	6	5	4	7	1	2	4	1	0	46
Norðurland vestra	3	3	4	4	2	1	1	1	1	3	0	0	23
Norðurland eystra	8	22	21	12	11	14	13	11	11	9	7	0	139
Austurland	2	5	10	4	3	3	4	1	3	4	3	0	42
Suðurland	3	21	23	16	10	5	16	8	7	7	10	0	126
Suðurnes	4	36	23	19	19	16	15	8	10	14	8	0	172
Landsbyggðin	23	101	96	74	55	46	63	32	40	46	32	0	608
Landið allt	55	299	344	301	248	200	177	144	167	139	84	1	2.159

Atvinnuleysi konur													
Aldur	18-19	20-24	25-29	30-34	35-39	40-44	45-49	50-54	55-59	60-64	65-69	70+	Samt.
Höfuðborgarsvæðið	26	224	421	352	279	180	147	159	133	120	54	1	2096
Vesturland	0	19	8	19	16	10	8	8	4	1	3	0	96
Vestfirðir	0	5	7	8	3	3	6	4	1	4	1	0	42
Norðurland vestra	1	5	6	6	4	2	1	1	1	0	0	0	27
Norðurland eystra	2	31	30	43	28	18	21	13	18	19	8	0	231
Austurland	0	9	16	12	8	4	2	5	4	3	7	0	70
Suðurland	2	32	28	21	15	13	10	13	10	6	4	0	154
Suðurnes	5	25	46	32	33	17	15	13	17	20	5	0	228
Landsbyggðin	10	126	141	141	107	67	63	57	55	53	28	0	848
Landið allt	36	350	562	493	386	247	210	216	188	173	82	1	2.944

Tafla 6 Atvinnuleysi eftir lengd atvinnuleysis í júní 2015

Atvinnuleysi alls													
vikur	1	2 - 3	4 - 8	9 - 12	13 - 19	20 - 25	26 - 38	39 - 51	52 - 64	65 - 77	78 - 103	>= 104	Samt.
Höfuðborgarsvæðið	113	194	477	297	477	397	492	345	238	196	230	191	3647
Vesturland	4	8	30	13	19	21	21	14	3	8	7	8	156
Vestfirðir	0	3	7	9	19	19	20	5	4	2	0	0	88
Norðurland vestra	2	3	9	4	1	7	8	10	2	1	2	1	50
Norðurland eystra	12	25	45	32	38	36	60	50	17	14	27	14	370
Austurland	3	6	16	5	10	12	21	13	7	7	8	4	112
Suðurland	6	18	44	23	34	34	49	26	8	17	12	9	280
Suðurnes	9	24	52	26	44	29	71	38	21	35	31	20	400
Landsbyggðin	36	87	203	112	165	158	250	156	62	84	87	56	1.456
Landið allt	149	281	680	409	642	555	742	501	300	280	317	247	5.103

Atvinnuleysi karlar													
vikur	1	2 - 3	4 - 8	9 - 12	13 - 19	20 - 25	26 - 38	39 - 51	52 - 64	65 - 77	78 - 103	>= 104	Samt.
Höfuðborgarsvæðið	46	76	194	135	216	180	215	121	87	83	108	90	1551
Vesturland	3	3	13	3	10	7	8	2	1	2	3	5	60
Vestfirðir	0	1	1	4	12	8	13	4	2	1	0	0	46
Norðurland vestra	1	0	4	1	1	4	2	6	1	1	1	1	23
Norðurland eystra	4	11	13	14	17	16	28	13	5	6	8	4	139
Austurland	1	3	5	2	3	5	10	4	0	2	4	3	42
Suðurland	2	7	18	8	11	18	26	10	3	13	4	6	126
Suðurnes	5	13	25	11	18	15	32	15	10	10	10	8	172
Landsbyggðin	16	38	79	43	72	73	119	54	22	35	30	27	608
Landið allt	62	114	273	178	288	253	334	175	109	118	138	117	2.159

Atvinnuleysi konur													
vikur	1	2 - 3	4 - 8	9 - 12	13 - 19	20 - 25	26 - 38	39 - 51	52 - 64	65 - 77	78 - 103	>= 104	Samt.
Höfuðborgarsvæðið	67	118	283	162	261	217	277	224	151	113	122	101	2096
Vesturland	1	5	17	10	9	14	13	12	2	6	4	3	96
Vestfirðir	0	2	6	5	7	11	7	1	2	1	0	0	42
Norðurland vestra	1	3	5	3	0	3	6	4	1	0	1	0	27
Norðurland eystra	8	14	32	18	21	20	32	37	12	8	19	10	231
Austurland	2	3	11	3	7	7	11	9	7	5	4	1	70
Suðurland	4	11	26	15	23	16	23	16	5	4	8	3	154
Suðurnes	4	11	27	15	26	14	39	23	11	25	21	12	228
Landsbyggðin	20	49	124	69	93	85	131	102	40	49	57	29	848
Landið allt	87	167	407	231	354	302	408	326	191	162	179	130	2.944

Tafla 7: Hlutfallslegt atvinnuleysi í júní 2006-2015

ALLIR	2006	2007	2008	2009	2010	2011	2012	2013	2014	2015
Höfuðborgarsvæðið	1,4	0,9	1,0	9,3	8,5	7,6	5,5	4,5	3,6	2,9
Landsbyggðin	1,1	1,1	1,3	6,0	5,9	5,1	3,5	2,8	2,5	2,1
Vesturland	0,5	0,6	1,4	4,5	4,4	3,5	2,3	2,0	2,0	1,7
Vestfirðir	1,4	0,5	0,3	1,8	3,1	2,6	2,2	2,0	1,6	2,2
Norðurland vestra	0,5	0,3	0,4	2,2	2,6	2,3	1,2	1,0	1,5	1,2
Norðurland eystra	2,1	1,6	1,7	6,5	5,7	4,4	2,9	2,6	2,6	2,1
Austurland	0,3	0,2	0,4	2,5	3,1	3,1	2,4	1,7	1,5	1,5
Suðurland	0,7	0,8	0,7	5,5	5,2	4,7	3,2	2,8	2,0	1,9
Suðurnes	1,7	2,3	2,4	12,1	11,9	10,6	7,5	5,3	4,6	3,1
Landið allt	1,3	1,0	1,1	8,1	7,6	6,7	4,8	3,9	3,2	2,6

KARLAR	2006	2007	2008	2009	2010	2011	2012	2013	2014	2015
Höfuðborgarsvæðið	1,0	0,7	0,8	10,3	9,0	7,9	5,2	3,9	2,9	2,4
Landsbyggðin	0,6	0,6	0,8	5,8	5,6	4,8	2,9	2,3	2,0	1,7
Vesturland	0,3	0,5	1,2	3,9	3,9	3,2	2,0	1,7	1,6	1,3
Vestfirðir	0,3	0,4	0,2	1,5	2,6	2,2	1,7	1,7	1,5	2,2
Norðurland vestra	0,3	0,1	0,2	2,2	2,4	2,9	0,9	1,0	1,1	1,1
Norðurland eystra	1,3	0,9	1,2	6,3	5,4	4,1	2,3	2,2	2,0	1,6
Austurland	0,1	0,1	0,2	2,1	2,3	2,5	1,5	1,1	1,1	1,0
Suðurland	0,3	0,4	0,4	5,6	5,1	4,5	2,7	2,2	1,7	1,6
Suðurnes	1,0	1,3	1,5	11,8	11,7	10,3	6,5	4,4	3,5	2,5
Landið allt	0,8	0,7	0,8	8,6	7,7	6,8	4,3	3,3	2,6	2,1

KONUR	2006	2007	2008	2009	2010	2011	2012	2013	2014	2015
Höfuðborgarsvæðið	1,8	1,2	1,2	8,0	7,9	7,3	5,9	5,2	4,4	3,6
Landsbyggðin	2,0	1,8	1,9	6,3	6,4	5,5	4,3	3,5	3,2	2,6
Vesturland	0,8	0,9	1,9	5,3	5,0	3,9	2,6	2,5	2,5	2,2
Vestfirðir	3,0	0,8	0,4	2,1	3,7	3,1	2,7	2,5	1,8	2,2
Norðurland vestra	0,7	0,5	0,8	2,3	3,0	1,7	1,6	1,0	1,9	1,3
Norðurland eystra	3,3	2,5	2,5	6,7	6,1	4,8	3,7	3,1	3,3	2,7
Austurland	0,8	0,4	0,7	3,2	4,2	4,0	3,6	2,5	2,1	2,1
Suðurland	1,3	1,4	1,1	5,3	5,2	4,9	3,9	3,4	2,3	2,2
Suðurnes	2,7	3,6	3,7	12,4	12,2	10,9	8,7	6,5	6,1	3,9
Landið allt	1,9	1,4	1,5	7,4	7,3	6,7	5,3	4,6	4,0	3,2

Tafla 8: Atvinnuleysi eftir landshlutum og kyni síðustu 12 mánuði

	Júlí	Ágúst	Sept.	Okt.	Nóv.	Des.	Jan.	Feb.	Mars	Apríl	Maí	Júní	Meðaltal
Atvinnuleysi alls	5.583	5.422	5.029	5.217	5.430	5.630	5.727	5.842	5.831	5.635	5.157	4.757	5.438
Höfuðborgarsv.	4.089	3.974	3.596	3.682	3.706	3.723	3.671	3.773	3.831	3.748	3.574	3.423	3.733
Landsbyggðin	1.494	1.448	1.433	1.535	1.724	1.907	2.056	2.069	2.000	1.887	1.583	1.334	1.706
Vesturland	154	147	138	140	145	168	211	201	194	185	159	145	166
Vestfirðir	59	51	51	65	69	83	94	124	117	126	93	82	85
Norðurland vestra	59	46	48	56	75	77	92	89	78	70	49	45	65
Norðurland eystra	366	346	348	385	449	492	535	520	517	514	434	335	437
Austurland	100	97	111	125	166	171	167	170	162	146	128	101	137
Suðurland	252	247	239	257	273	332	342	357	335	310	280	250	290
Suðurnes	504	514	498	507	547	584	615	608	597	536	440	376	527
Atvinnuleysi karlar	2.428	2.374	2.257	2.375	2.563	2.751	2.821	2.840	2.829	2.696	2.377	2.086	2.533
Höfuðborgarsv.	1.771	1.731	1.608	1.674	1.729	1.784	1.778	1.824	1.884	1.808	1.656	1.494	1.728
Landsbyggðin	657	643	649	701	834	967	1.043	1.016	945	888	721	592	805
Vesturland	66	65	61	61	66	74	98	89	86	87	63	61	73
Vestfirðir	28	23	24	32	40	50	59	79	73	77	54	45	49
Norðurland vestra	26	23	27	33	42	47	60	58	46	39	25	23	37
Norðurland eystra	149	139	148	172	211	244	271	254	243	239	196	138	200
Austurland	39	38	46	55	84	87	79	75	75	69	53	39	62
Suðurland	128	125	124	125	136	189	197	190	165	151	136	121	149
Suðurnes	221	230	219	223	255	276	279	271	257	226	194	165	235
Atvinnuleysi konur	3.155	3.048	2.772	2.842	2.867	2.879	2.906	3.002	3.002	2.939	2.780	2.671	2.905
Höfuðborgarsv.	2.318	2.243	1.988	2.008	1.977	1.939	1.893	1.949	1.947	1.940	1.918	1.929	2.004
Landsbyggðin	837	805	784	834	890	940	1.013	1.053	1.055	999	862	742	901
Vesturland	88	82	77	79	79	94	113	112	108	98	96	84	93
Vestfirðir	31	28	27	33	29	33	35	45	44	49	39	37	36
Norðurland vestra	33	23	21	23	33	30	32	31	32	31	24	22	28
Norðurland eystra	217	207	200	213	238	248	264	266	274	275	238	197	236
Austurland	61	59	65	70	82	84	88	95	87	77	75	62	75
Suðurland	124	122	115	132	137	143	145	167	170	159	144	129	141
Suðurnes	283	284	279	284	292	308	336	337	340	310	246	211	293
Atvinnuleysi alls %	3,1	3,1	3,0	3,2	3,3	3,4	3,6	3,6	3,6	3,4	2,9	2,6	3,2
Höfuðborgarsv.	3,5	3,5	3,3	3,5	3,5	3,5	3,5	3,6	3,7	3,5	3,1	2,9	3,4
Landsbyggðin	2,3	2,3	2,4	2,7	3,0	3,3	3,6	3,6	3,5	3,2	2,5	2,1	2,9
Vesturland	1,8	1,8	1,7	1,8	1,9	2,2	2,8	2,7	2,5	2,4	1,9	1,7	2,1
Vestfirðir	1,6	1,4	1,5	1,9	2,0	2,5	2,9	3,8	3,5	3,7	2,6	2,2	2,5
Norðurland vestra	1,5	1,2	1,3	1,6	2,1	2,2	2,7	2,6	2,3	2,0	1,3	1,2	1,8
Norðurland eystra	2,3	2,3	2,4	2,7	3,2	3,5	3,8	3,7	3,7	3,5	2,8	2,1	3,0
Austurland	1,4	1,4	1,7	1,9	2,6	2,6	2,7	2,8	2,6	2,3	1,9	1,5	2,1
Suðurland	1,9	1,9	2,0	2,1	2,3	2,8	2,9	3,0	2,8	2,5	2,2	1,9	2,4
Suðurnes	4,2	4,5	4,5	4,7	5,1	5,4	5,8	5,7	5,6	4,9	3,8	3,1	4,8
Atvinnuleysi karlar %	2,5	2,5	2,5	2,7	2,9	3,1	3,2	3,2	3,2	3,0	2,5	2,1	2,8
Höfuðborgarsv.	2,8	2,9	2,8	3,0	3,1	3,2	3,2	3,3	3,3	3,1	2,7	2,4	3,0
Landsbyggðin	1,9	1,9	2,0	2,2	2,6	3,0	3,3	3,2	3,0	2,7	2,1	1,7	2,5
Vesturland	1,4	1,4	1,4	1,4	1,6	1,7	2,4	2,1	2,0	2,0	1,4	1,3	1,7
Vestfirðir	1,3	1,2	1,3	1,7	2,1	2,7	3,2	4,3	4,0	4,0	2,7	2,2	2,6
Norðurland vestra	1,2	1,1	1,4	1,7	2,2	2,4	3,2	3,0	2,4	2,0	1,2	1,1	1,9
Norðurland eystra	1,8	1,7	1,9	2,3	2,8	3,2	3,6	3,4	3,2	3,0	2,4	1,6	2,6
Austurland	1,0	1,0	1,2	1,5	2,3	2,4	2,2	2,1	2,1	1,9	1,4	1,0	1,7
Suðurland	1,7	1,8	1,8	1,9	2,1	2,9	3,0	2,9	2,5	2,2	1,9	1,6	2,2
Suðurnes	3,4	3,7	3,6	3,8	4,3	4,7	4,8	4,6	4,4	3,7	3,0	2,5	3,9
Atvinnuleysi konur %	3,8	3,8	3,6	3,8	3,8	3,8	4,0	4,1	4,1	3,9	3,5	3,2	3,8
Höfuðborgarsv.	4,3	4,3	4,0	4,1	4,0	4,0	4,0	4,1	4,0	3,9	3,6	3,6	4,0
Landsbyggðin	2,9	2,9	2,9	3,2	3,4	3,6	4,0	4,1	4,1	3,8	3,1	2,6	3,4
Vesturland	2,3	2,2	2,2	2,3	2,3	2,7	3,3	3,3	3,2	2,8	2,6	2,2	2,6
Vestfirðir	1,9	1,7	1,7	2,2	1,9	2,2	2,4	3,1	3,0	3,2	2,4	2,2	2,3
Norðurland vestra	1,9	1,3	1,3	1,4	2,1	1,9	2,1	2,0	2,1	1,9	1,4	1,3	1,7
Norðurland eystra	3,0	3,0	3,0	3,3	3,7	3,8	4,1	4,2	4,3	4,1	3,4	2,7	3,6
Austurland	2,0	2,0	2,3	2,5	2,9	3,0	3,3	3,6	3,3	2,8	2,6	2,1	2,7
Suðurland	2,1	2,1	2,1	2,5	2,6	2,7	2,8	3,2	3,2	2,9	2,5	2,2	2,6
Suðurnes	5,3	5,5	5,6	5,9	6,0	6,3	7,1	7,1	7,1	6,3	4,7	3,9	5,9