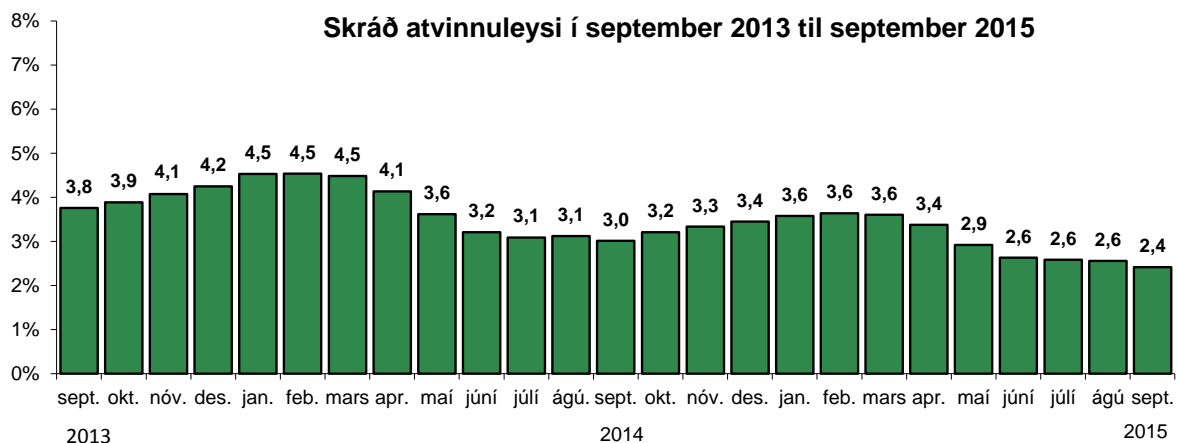


Almennt yfirlit

Skráð atvinnuleysi í september 2015 var 2,4%, en að meðaltali voru 4.120 atvinnulausir í september og fækkaði atvinnulausum um 377 að meðaltali frá ágúst eða um 0,2 prósentustig.



Í september fækkaði atvinnulausum körlum um 82 frá ágúst en að meðaltali voru 1.834 karlar á atvinnuleysissskrá og var atvinnuleysið 2% meðal karla. Atvinnulausum konum fækkaði um 295 frá ágúst og voru 2.286 konur á atvinnuleysissskrá og var atvinnuleysið 2,9% meðal kvenna. Atvinnulausum fækkaði að meðaltali um 322 á höfuðborgarsvæðinu og var atvinnuleysi þar 2,6% í september. Á landsbyggðinni fækkaði atvinnulausum um 55 frá ágúst og var atvinnuleysi þar 2%. Mest var atvinnuleysið á Suðurnesjum, 2,9%. Minnst var atvinnuleysið á Norðurlandi vestra 1,2%, og 1,5% á Vesturlandi.

Fjöldi í vinnumarkaðsúrræðum

Í september voru samtals 225 einstaklingar skráðir í vinnumarkaðsúrræði, þ.e. 109 konur og 116 karlar. Þessi úrræði eru greidd af Atvinnuleysistryggingasjóði, en viðkomandi einstaklingar eru í vinnu og teljast því ekki með í atvinnuleysistölum. Þeir skiptust þannig að 199 voru í starfsþjálfun eða á reynsluráðningu og 12 voru í frumkvöðlastarfi innan fyrirtækja og stofnana. Þá voru 14 einstaklingar í starfsþjálfun í Fjölsmiðjunum, þ.e. 9 á Akureyri, 4 á Suðurnesjum og 1 í Kópavogi.

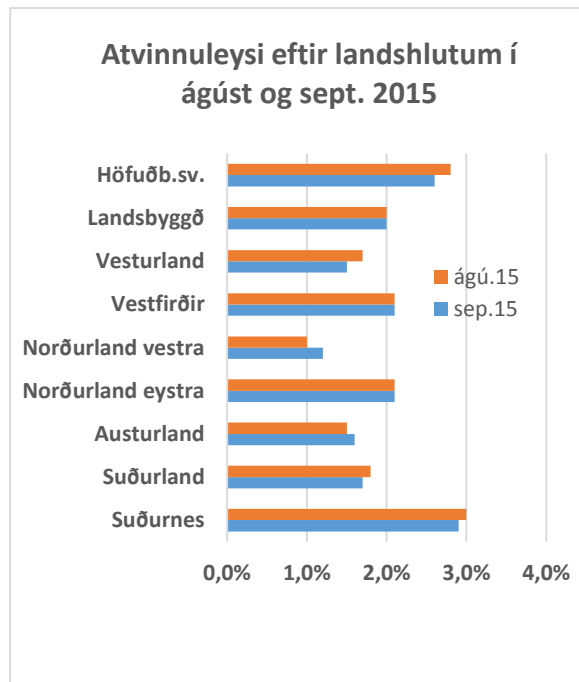
Fjöldi atvinnulausra í lok mánaðar

Alls voru 4.487 atvinnulausir í lok september. Þeir sem voru atvinnulausir að fullu voru hins vegar 4.088. Fjöldi þeirra sem verið hafa atvinnulausir lengur en 6 mánuði samfelld var 2.164 í september, og fækkaði um 261 frá ágúst og voru um 48% þeirra sem voru á atvinnuleysissskrá í september. Fjöldi þeirra sem verið höfðu atvinnulausir í meira en eitt ár samfelld var 1.058 í septemberlok, en 1.134 í ágústlok og fækkaði því um 76 milli mánaða og voru um 24% þeirra sem voru á atvinnuleysissskrá í september. Alls voru 596 á aldrinum 18-24 ára atvinnulausir í lok september eða um 13% allra atvinnulausra í september, en 640 í lok ágúst og fækkaði því um 44 milli mánaða. Í lok september 2014 var fjöldi

atvinnulausra á sama aldursbili 771 og hefur því fækkað um 175 milli ára í þessum aldurshópi. Skráð atvinnuleysi 18-24 ára reiknast 2,2% miðað við áætlaðan mannafla 18-24 ára.

Útlendingar á atvinnuleysiskrá

Alls voru 878 erlendir ríkisborgarar án atvinnu í lok september eða um 20% atvinnulausra, þar af 536 pólskir ríkisborgarar eða um 61% erlendra ríkisborgara sem voru á skrá í lok mánaðarins. Flestir voru síðast starfandi í gistinga- og veitingagreinum, 142 í ýmsri sérhæfðri þjónustu, 110 og 104 í iðnaði og hráefnavinnslu svo og 95 í verslun.



Laus störf

Alls voru 296 laus störf í almennri vinnumiðlun hjá Vinnumálastofnun í lok september, flest eða 100 fyrir þjónustu, sölu, – og umönnunarfólk og 99 fyrir ósérhæft starfsfólk. Auk lausra starfa hjá Vinnumálastofnun voru 56 störf laus á Starfatorgi í lok september, sem ekki eru sérstaklega miðluð af Vinnumálastofnun, flest sérfræðistörf eða 41.

Hlutastörf

Samtals voru 375 af þeim sem voru skráðir atvinnulausir í lok september í hlutastörfum, þ.e. þeir sem eru í reglubundnum hlutastörfum eða með tilfallandi eða tímabundið starf á síðasta skráningardegi í september. Þetta eru 8% af þeim sem voru skráðir atvinnulausir í lok september.

Fjöldi atvinnulausra í atvinnugreinum

Flestir voru atvinnulausir í september í verslun, 737 í iðnaði og hráefnavinnslu, 464 og í gistinga- og veitingastarfsemi, 399.

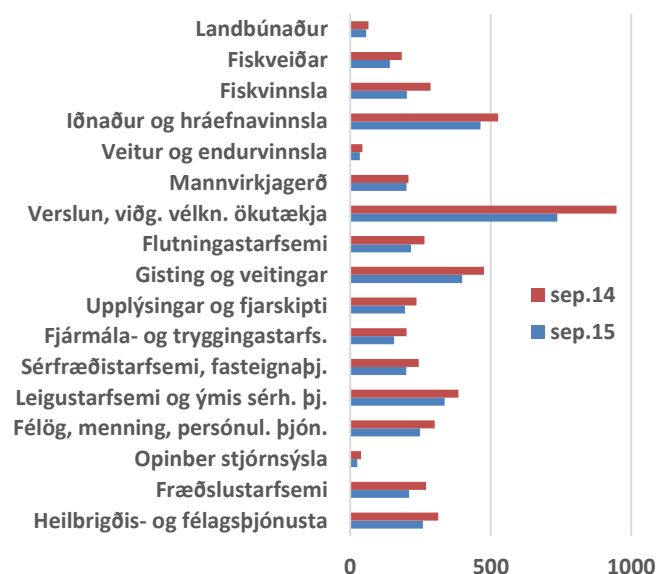
Hópuppsagnir og gjaldþrot

Ein tilkynning um hópuppsögn barst Vinnumálastofnun í september þar sem 39 manns var sagt upp störfum í mannvirkjagreinum. Alls fengu 26 launamenn greitt úr Ábyrgðarsjóði launa í september, þar af 9 í verslunar- og flutningastarfsemi og 6 í landbúnaði og fiskveiðum.

Námskeið og almenn úrræði fyrir atvinnuleitendur

Alls fóru 836 í grunnúrræði, á námskeið, í nám eða í atvinnutengd úrræði í september, þ.e.

Fjöldi atvinnulausra eftir atvinnugreinum í september 2014 og 2015



509 konur og 327 karlar. Af þeim voru 451 í grunnúrræðum, sem yfirleitt eru styttri úrræði sem standa öllum atvinnuleitendum til boða, s.s. starfsleitarnámskeið, aðstoð við ferilskrárgerð og markmiðasetningu, áhugasviðsgreining og ýmsir virkniklúbbar. Alls voru 189 einstaklingar skráðir í september á ýmiss konar námskeið, s.s. tungumálanámskeið, tölvunámskeið o.fl. Alls voru 129 skráðir í lengra nám og námsleiðir á framhalds- og háskólastigi. Þá voru 67 skráðir í atvinnutengd úrræði í september, þ.e. 29 í atvinnutengdri endurhæfingu og 38 sem unnu að þróun eigin viðskiptahugmyndar.

Horfur á vinnumarkaði í október

Yfirleitt byrjar atvinnuleysi að aukast í október vegna árstíðabundinna áhrifa. Í fyrra jókst atvinnuleysi milli þessara mánaða úr 3% í september í 3,2% í október. Gera má ráð fyrir að atvinnuleysi í október aukist lítið eitt og verði á bilinu 2,5% til 2,7%.

Mæling á skráðu atvinnuleysi

Í septembermánuði síðastliðnum voru 90.540 atvinnuleysisdagar skráðir á landinu öllu sem jafngildir því að 4.120 manns hafi að meðaltali verið atvinnulausir í mánuðinum. Mannafli á vinnumarkaði skv. áætlun Vinnumálastofnunar var 170.571 í september 2015. Mannafloppinn byggist á upplýsingum um mannfjölda 2014 og upplýsingum úr vinnumarkaðskönnun Hagstofunnar 2014 með tilliti til áætlaðrar atvinnuþátttöku á árinu 2015 og árstíðarsveiflu í atvinnuþátttöku. Skráð atvinnuleysi er mælt á þann veg að fjöldi atvinnuleysisdaga er umreiknaður í meðalfjölda einstaklinga, þar sem allir dagar í hverjum mánuði eru taldir nema laugardagar og sunnudagar og útkomunni deilt í áætlaðan mannafla á vinnumarkaði í hverjum mánuði.

Yfirlitstöflur

Tafla A1 - Atvinnuleysi

	Meðalfjöldi atvinnulausra í sept. og atvinnuleysi (%)		Meðalfjöldi atvinnulausra í síðasta mánuði og fyrir ári		Atvinnuleysi í síðasta mánuði og fyrir ári	
	Meðalfjöldi	Atvinnuleysi	Í síðasta mánuði - ágúst 2015	Fyrir ári - sept. 2014	Í síðasta mánuði - ágúst 2015	Fyrir ári - sept. 2014
Allir	4.120	2,4	4.497	5.029	2,6	3,0
Karlar	1.834	2,0	1.916	2.257	2,0	2,5
Konur	2.286	2,9	2.581	2.772	3,2	3,6
Höfuðborgarsvæðið	2.916	2,6	3.238	3.596	2,8	3,3
Landsbyggðin	1.204	2,0	1.259	1.433	2,0	2,4
Suðurnes	327	2,9	345	498	3,0	4,5
Vesturland	123	1,5	139	138	1,7	1,7
Vestfirðir	74	2,1	76	51	2,1	1,5
Norðurland vestra	44	1,2	39	48	1,0	1,3
Norðurland eystra	311	2,1	327	348	2,1	2,4
Austurland	108	1,6	101	111	1,5	1,7
Suðurland	217	1,7	232	239	1,8	2,0

Sjá nánar töflur 1 og 2 aftar í skýrslunni

Tafla A1b - Atvinnuleysi eftir kyni og svæðum

	Alls	Karlar	Konur	Mismunur
Landið allt	2,4	2,0	2,9	0,9
Höfuðborgarsvæðið	2,6	2,2	3,2	1,0
Landsbyggðin	2,0	1,6	2,4	0,8
Suðurnes	2,9	2,4	3,6	1,2
Vesturland	1,5	1,4	1,7	0,3
Vestfirðir	2,1	2,0	2,3	0,3
Norðurland vestra	1,2	0,7	1,8	1,1
Norðurland eystra	2,1	1,6	2,7	1,1
Austurland	1,6	1,2	2,2	1,0
Suðurland	1,7	1,6	1,9	0,3

Mismunur sýnir mun á atvinnuleysi karla og kvenna á hverju svæði

Tafla A2 - Atvinnulausir í lok mánaðar

	Fjöldi í lok mánaðar			Breyting frá lokum ágúst til loka sept.	
	sept. 2015	ágúst 2015	Fyrir ári - sept. 2014	Í fjölda	hlutfallsleg
Allir	4.487	4.731	5.481	-244	-5%
Karlar	1.939	1.987	2.394	-48	-2%
Konur	2.548	2.744	3.087	-196	-7%
Höfuðborgarsvæðið	3.113	3.343	3.846	-230	-7%
Landsbyggðin	1.374	1.388	1.635	-14	-1%
Verslun	737	781	948	-44	-6%
Iðnaður/hráefnav.	464	472	526	-8	-2%
Gisting og veitingar	399	426	476	-27	-6%
Ýmis sérh.þjónusta	336	344	385	-8	-2%
Heilbr. og félagsþjón.	259	275	313	-16	-6%
Félög/menning/pers.þj.	249	253	301	-4	-2%
Flutningastarfsemi	217	205	264	12	6%
Fræðslustarfsemi	210	234	270	-24	-10%
Fiskvinnsla	202	221	286	-19	-9%
Mannvirkjagerð	201	207	208	-6	-3%
Sérfræðistarfsemi	199	216	244	-17	-8%
Uppl.tækni	195	205	236	-10	-5%
Annað/óvíst	819	892	1.024	-73	-8%

Sjá nánar töflu 3 um atvinnuleysi aftar í skýrslunni

Tafla A3 - Fjöldi atvinnalausra í lok mánaðar eftir helstu menntaflokkum

	Fjöldi í lok mánaðar eftir menntun			eftir kyni		
	sept. 2015	%	ágúst 2015	Fyrir ári sept. 2014	Karlar	Konur
Grunnskólanám	1.923	43%	2.033	2.353	906	1.017
Framhaldsnám ýmisk.	479	11%	491	606	190	289
Iðnnám	373	8%	379	486	219	154
Stúdentspróf	505	11%	580	646	178	327
Háskólanám	1.207	27%	1.248	1.390	446	761
Alls	4.487	100%	4.731	5.481	1.939	2.548

Tafla B1 - Hópuþsagnir í september og heildartölur árin 2014 og 2013

	Fjöldatölur			
	Sept. 2015	ágúst 2015	2014	2013
Fjöldi tilkynninga (fyrirtækja)	1	2	10	11
Fjöldi einstaklinga sem uppsagnir ná til	39	41	231	314
<i>þar af (fjöldi einstaklinga):</i>				
í mannvirkjagerð, iðnaði og sjávarútv.	39	41	136	170
í verslun, flutningastarfsemi, veit. og gistiþj.		0		57
í þjónustustarfsemi ýmiss konar		0	95	87

Sjá nánar samantekt Vinnuálastofnunar um hópuþsagnir á heimasíðu stofnunarinnar

Tafla B2 - Gjaldprot í september og heildartölur árin 2014 og 2013

	Fjöldatölur			
	sept. 2015	ágúst 2015	2014	2013
Stofnun nýrra þrotabúa	10	8	214	312
Fjöldi einstaklinga sem gjaldprot ná til	26	24	351	504
<i>þar af:</i>				
í landbúnaði og fiskveiðum	6	0	9	39
í iðnaði	3	2	57	80
í mannvirkjagerð	5	0	46	114
í verslun og flutningastarfsemi	9	7	177	123
í þjónustustarfsemi, o.a.	3	15	62	148

Tafla C1 - Laus störf í almennri vinnumiðlun í lok september

	Fjöldi lausra starfa og fjöldi ráðninga			Breyting milli mán.
	sept. 2015	ágúst 2015	Fyrir ári - sept. 2014	í fjölda
Laus störf í byrjun mánaðar	306	269	307	37
Ný störf skráð hjá VMST	169	231	149	-62
Staðfestar ráðningar í mánuðinum	54	32	44	22
Laus störf í lok mánaðar *	296	306	283	-10

*Laus störf í byrjun september + ný störf skráð í september - ráðningar í september - afskráð störf í september

Tafla C2 - Laus störf í lok september eftir svæðum og tegund starfa

	<i>Fjöldi lausra starfa</i>			<i>Breyting milli mán.</i>
	sept. 2015	ágúst 2015	Fyrir ári - sept. 2014	í fjölda
Höfuðborgarsvæðið	226	206	172	20
Vesturland	1	2	4	-1
Vestfirðir	2	5	15	-3
Norðurland vestra	3	23	6	-20
Norðurland eystra	13	2	16	11
Austurland	7	6	7	1
Suðurland	21	27	12	-6
Suðurnes	23	35	51	-12
Alls	296	306	283	-10
Þjónustu, sölu- og umönnunarfólk	100	94	102	6
Ósérhæft starfsfólk	99	122	113	-23
Iðnaðarmenn og sérh. iðnverkafólk	42	51	37	-9
Störf véla- og vélgæslufólks	19	10	8	9
Tæknar	14	10	11	4
Skrifstofufólk	9	5	6	4
Stjórnendur	6	8	0	-2
Sérfræðingar	4	3	4	1
Bændur og fiskimenn	3	3	2	0
Alls	296	306	283	-10

Tafla D1 - Atvinnuleyfi

	<i>Veitt leyfi í sept. 2015 og samanburður við ágúst 2015 og sept. 2014</i>			<i>Árið 2014 samanborið við 2013</i>		<i>Breyting milli mánaða</i>
	sept. 2015	ágúst 2015	Fyrir ári - sept. 2014	2014	2013	fjöldatölur
Ný tímabundin atvinnuleyfi *	69	44	54	361	295	25
Framlenging sami vinnustaður	21	6	32	307	314	15
Framlenging nýr vinnustaður	9	8	8	59	69	1
Óbundin atvinnuleyfi	5	2	2	80	79	3
Námsmannaleyfi	20	13	17	176	119	7
Þjónustusamningur	0	1	0	10	20	-1

* Þar af 21 íþróttamaður í sept. 2015

Tafla D1a - Útsendir starfsmenn og starfsmannaleigur

	sept. 2015	ágúst 2015		Allt árið 2014
Útsendir starfsmenn (EES-fyrirtæki)				
Fjöldi skráðra fyrirtækja	7	6	Samtals skráð fyrirtæki	5
Virkir starfsmenn í mánuði	110	93	Samtals skráðir starfsmenn	91
Starfsmannaleigur:				
Fjöldi skráðra starfsmannaleiga	4	4	Samtals skráðar leigur	4
Virkir starfsmenn í mánuði	26	26	Samtals skráðir starfsmenn	22

Tafla D2 - Fjöldi atvinnulausra erlendra ríkisborgara í lok mánaðar

	Fjöldi atvinnulausra erlendra ríkisborgara			Breyting frá lokum ágúst til loka september	
	sept. 2015	ágúst 2015	Fyrir ári - sept.2014	Í fjölda	hlutfallsleg
Allir	878	932	1.054	-54	-6%
Atvinnuleysi - áætlað	5,5%	5,8%	7,0%		
Karlar	410	420	457	-10	-2%
Konur	468	512	597	-44	-9%
Höfuðborgarsvæðið	607	646	756	-39	-6%
Landsbyggðin	271	286	298	-15	-5%
Gisting og veitingar	142	151	170	-9	-6%
Ýmis sérh. þjónusta	110	108	139	2	2%
Iðnaður/hráefnav.	104	103	117	1	1%
Verslun	95	103	112	-8	-8%
Fiskvinnsla	92	99	129	-7	-7%
Mannvirkjagerð	61	59	58	2	3%
Fiskveiðar	47	59	54	-12	-20%
Félög/menning/pers. þj.	29	31	33	-2	-6%
Flutningastarfsemi	29	29	27	0	0%
Landbúnaður	20	20	24	0	0%
Sérfræðiþjónusta	10	12	24	-2	-17%
Annað/óvíst	139	158	167	-19	-12%

Tafla E1 - Fjöldi atvinnulausra í lok september eftir óskum um fullt starf eða hlutastarf

	Fjöldatölur			eftir kyni	
	sept. 2015	ágúst 2015	Fyrir ári - sept. 2014	Karlar	Konur
Að fullu atv.laus, óska eftir fullu starfi	4.088	4.356	4.921	1.861	2.227
Að fullu atv.laus, óska eftir hlutastarfi	24	23	50	0	24
Í hlutastarfi á móti atvinnuleysi	375	352	510	78	297

Tafla 1 Hlutfallslegt atvinnuleysi í september

	Atvinnuleysi í % af áætl. mannafla			Breytingar frá síðasta mánuði			Breytingar frá sama mánuði í fyrra		
	Alls	Karlar	Konur	Alls	Karlar	Konur	Alls	Karlar	Konur
	Höfuðborgarsvæðið	2,6	2,2	3,2	-0,2	0,0	-0,4	-0,7	-0,6
Landsbyggðin	2,0	1,6	2,4	0,0	0,0	-0,2	-0,4	-0,4	-0,5
Vesturland	1,5	1,4	1,7	-0,2	0,0	-0,4	-0,2	0,0	-0,5
Vestfirðir	2,1	2,0	2,3	0,0	0,1	-0,1	0,6	0,7	0,6
Norðurland vestra	1,2	0,7	1,8	0,2	0,0	0,4	-0,1	-0,7	0,5
Norðurland eystra	2,1	1,6	2,7	0,0	0,1	-0,2	-0,3	-0,3	-0,3
Austurland	1,6	1,2	2,2	0,1	0,2	0,1	-0,1	0,0	-0,1
Suðurland	1,7	1,6	1,9	-0,1	0,0	-0,2	-0,3	-0,2	-0,2
Suðurnes	2,9	2,4	3,6	-0,1	0,1	-0,1	-1,6	-1,2	-2,0
Landið allt	2,4	2,0	2,9	-0,2	0,0	-0,3	-0,6	-0,5	-0,7

Tafla 2 Meðalfjöldi atvinnulausra í september

	Meðalfjöldi atvinnulausra í mánuðinum			Breytingar frá síðasta mánuði			Breytingar frá sama mánuði í fyrra		
	Alls	Karlar	Konur	Alls	Karlar	Konur	Alls	Karlar	Konur
	Höfuðborgarsvæðið	2.916	1.288	1.628	-322	-85	-237	-680	-320
Landsbyggðin	1.204	546	658	-55	3	-58	-229	-103	-126
Vesturland	123	61	62	-16	-1	-15	-15	0	-15
Vestfirðir	74	38	36	-2	0	-2	23	14	9
Norðurland vestra	44	15	29	5	0	5	-4	-12	8
Norðurland eystra	311	129	182	-16	3	-19	-37	-19	-18
Austurland	108	46	62	7	6	1	-3	0	-3
Suðurland	217	110	107	-15	-2	-13	-22	-14	-8
Suðurnes	327	147	180	-18	-3	-15	-171	-72	-99
Landið allt	4.120	1.834	2.286	-377	-82	-295	-909	-423	-486

Tafla 3 Fjöldi atvinnulausra í lok september

	Fjöldi atvinnulausra í lok mánaðar			Breytingar frá síðasta mánuði			Breytingar frá sama mánuði í fyrra		
	Alls	Karlar	Konur	Alls	Karlar	Konur	Alls	Karlar	Konur
	Höfuðborgarsvæðið	3.113	1.360	1.753	-230	-52	-178	-733	-335
Landsbyggðin	1.374	579	795	-14	4	-18	-261	-120	-141
Vesturland	140	62	78	-10	-5	-5	-11	-1	-10
Vestfirðir	84	39	45	-12	-6	-6	24	10	14
Norðurland vestra	48	16	32	2	0	2	-9	-13	4
Norðurland eystra	361	142	219	-7	5	-12	-51	-25	-26
Austurland	128	49	79	16	3	13	-10	-2	-8
Suðurland	250	117	133	-4	5	-9	-26	-11	-15
Suðurnes	363	154	209	1	2	-1	-178	-78	-100
Landið allt	4.487	1.939	2.548	-244	-48	-196	-994	-455	-539

Tafla 4

Fjöldi atvinnulausra í lok mánaðar eftir sveitarfélögum

September 2015

Sveitarfélag lögheimilis	Fjöldi atvinnulausra í lok mánaðar			Breytingar frá síðasta mánuði			Breytingar frá sama mánuði í fyrra		
	Alls	Karlar	Konur	Alls	Karlar	Konur	Alls	Karlar	Konur
Höfuðborgarsvæðið									
Garðabær	137	61	76	-11	-2	-9	-68	-23	-45
Hafnarfjarðarkaupstaður	427	170	257	-32	0	-32	-93	-31	-62
Kjósarhreppur	2	1	1	0	0	0	0	0	0
Kópavogsbær	499	191	308	-36	-11	-25	-74	-48	-26
Mosfellsbær	114	39	75	1	-2	3	-16	-14	-2
Reykjavíkurborg	1.898	880	1.018	-147	-39	-108	-464	-215	-249
Seltjarnarneskaupstaður	36	18	18	-5	2	-7	-18	-4	-14
Höfuðborgarsvæðið	3.113	1.360	1.753	-230	-52	-178	-733	-335	-398
Vesturland									
Akraneskaupstaður	73	33	40	4	4	0	-7	2	-9
Borgarbyggð	26	10	16	-5	-2	-3	-5	-2	-3
Dalabyggð	2	1	1	-3	-1	-2	-3	-4	1
Eyja- og Miklaholtshreppur	1	0	1	0	0	0	-1	0	-1
Grundarfjarðarbær	6	3	3	-1	-1	0	2	1	1
Helgafellssveit	0	0	0	0	0	0	0	0	0
Hvalfjarðarsveit	6	2	4	-1	0	-1	-5	-2	-3
Reykhólahreppur	1	0	1	0	0	0	-3	-1	-2
Skorradalshreppur	1	0	1	0	0	0	0	0	0
Snæfellsbær	15	8	7	0	-1	1	5	1	4
Stykkishólmsbær	9	5	4	-4	-4	0	6	4	2
Vesturland	140	62	78	-10	-5	-5	-11	-1	-10
Vestfirðir									
Árneshreppur	1	0	1	1	0	1	1	0	1
Bolungarvíkurkaupstaður	6	4	2	-3	-2	-1	0	-1	1
Ísafjarðarbær	47	23	24	-11	-3	-8	22	9	13
Kaldrananeshreppur	2	2	0	-1	0	-1	0	2	-2
Strandabyggð	3	1	2	-1	-2	1	-5	-4	-1
Súðavíkurhreppur	4	0	4	1	-1	2	-2	-3	1
Tálknafjarðarhreppur	7	4	3	1	1	0	4	4	0
Vesturbyggð	14	5	9	1	1	0	4	3	1
Vestfirðir	84	39	45	-12	-6	-6	24	10	14

Tafla 4
Fjöldi atvinnulausra í lok mánaðar eftir sveitarfélögum

September 2015	Fjöldi atvinnulausra í lok mánaðar			Breytingar frá síðasta mánuði			Breytingar frá sama mánuði í fyrra		
	Alls	Karlar	Konur	Alls	Karlar	Konur	Alls	Karlar	Konur
Sveitarfélag lögheimilis									
Norðurland vestra									
Akrahreppur	0	0	0	0	0	0	-1	0	-1
Blönduósbær	5	4	1	-4	-3	-1	-1	1	-2
Húnavatnshreppur	3	0	3	1	0	1	2	0	2
Húnaþing vestra	4	1	3	1	0	1	-2	-3	1
Skagabyggð	0	0	0	-1	-1	0	-1	-1	0
Sveitarfélagið Skagafjörður	29	9	20	0	3	-3	-8	-9	1
Sveitarfélagið Skagaströnd	7	2	5	5	1	4	2	-1	3
Norðurland vestra	48	16	32	2	0	2	-9	-13	4
Norðurland eystra									
Akureyrarkaupstaður	240	95	145	10	10	0	-36	-18	-18
Dalvíkurbyggð	26	11	15	0	1	-1	2	0	2
Eyjafjarðarsveit	13	4	9	-1	-2	1	-1	-1	0
Fjallabyggð	26	8	18	-4	-1	-3	-7	-3	-4
Grýtubakkahreppur	3	1	2	0	0	0	0	-1	1
Hörgársveit	7	4	3	3	1	2	2	2	0
Langanesbyggð	11	5	6	1	1	0	0	2	-2
Norðurþing	22	8	14	-14	-6	-8	-1	-1	0
Skútustaðahreppur	1	0	1	0	0	0	0	0	0
Svalbarðshreppur	0	0	0	-1	0	-1	0	0	0
Svalbarðsstrandarhr.	5	1	4	0	1	-1	-3	-2	-1
Tjörneshreppur	2	0	2	0	0	0	0	0	0
Þingeyjarsveit	5	5	0	-1	0	-1	-7	-3	-4
Norðurland eystra	361	142	219	-7	5	-12	-51	-25	-26

Tafla 4

Fjöldi atvinnulausra í lok mánaðar eftir sveitarfélögum

September 2015	Fjöldi atvinnulausra í lok mánaðar			Breytingar frá síðasta mánuði			Breytingar frá sama mánuði í fyrra		
	Alls	Karlar	Konur	Alls	Karlar	Konur	Alls	Karlar	Konur
Sveitarfélag lögheimilis									
Austurland									
Borgarfjarðarhreppur	1	1	0	0	0	0	0	0	0
Breiðdalshreppur	2	0	2	1	0	1	-4	-3	-1
Djúpavogshreppur	6	3	3	-1	-2	1	0	1	-1
Fjarðabyggð	66	25	41	8	7	1	-2	3	-5
Fljótsdalshérað	36	12	24	9	-1	10	11	7	4
Fljótsdalshreppur	0	0	0	0	0	0	0	0	0
Seyðisfjarðarkaupstaður	8	4	4	2	1	1	-5	-4	-1
Sveitarfélagið Hornafjörður	8	4	4	0	0	0	-8	-4	-4
Vopnafjarðarhreppur	1	0	1	-3	-2	-1	-2	-2	0
Austurland	128	49	79	16	3	13	-10	-2	-8
Suðurland									
Ásahreppur	3	3	0	1	1	0	0	1	-1
Bláskógabyggð	12	6	6	7	3	4	1	2	-1
Flóahreppur	8	1	7	2	0	2	2	0	2
Grímsnes og Grafningshreppur	1	0	1	-1	-1	0	-3	0	-3
Hrunamannahreppur	5	3	2	0	-1	1	-3	-2	-1
Hveragerðisbær	34	17	17	1	1	0	2	1	1
Mýrdalshreppur	4	2	2	1	1	0	3	1	2
Rangárþing eystra	15	10	5	-1	1	-2	1	-2	3
Rangárþing ytra	14	9	5	-3	-1	-2	0	1	-1
Skaftárhreppur	2	2	0	0	0	0	-3	-1	-2
Skeiða- og Gnúpverjahreppur	2	1	1	-1	1	-2	-1	0	-1
Sveitarfélagið Árborg	87	42	45	-7	1	-8	-26	-4	-22
Sveitarfélagið Ölfus	22	8	14	1	0	1	1	0	1
Vestmannaeyjabær	41	13	28	-4	-1	-3	0	-8	8
Suðurland	250	117	133	-4	5	-9	-26	-11	-15
Suðurnes									
Grindavíkurbær	32	12	20	-1	1	-2	-19	-8	-11
Reykjanesbær	246	106	140	0	-3	3	-112	-53	-59
Sandgerðisbær	39	20	19	2	2	0	-34	-14	-20
Sveitarfélagið Garður	27	11	16	-3	-1	-2	-9	0	-9
Sveitarfélagið Vogar	19	5	14	3	3	0	-4	-3	-1
Suðurnes	363	154	209	1	2	-1	-178	-78	-100
Landið allt	4.487	1.939	2.548	-244	-48	-196	-994	-455	-539

Tafla 5
Atvinnuleysi eftir aldri atvinnulausra í september 2015

<i>Atvinnuleysi alls</i>												
Aldur	18-19	20-24	25-29	30-34	35-39	40-44	45-49	50-54	55-59	60-64	65-69	Samt.
Höfuðborgarsvæðið	38	295	517	541	414	316	227	236	223	207	99	3.113
Vesturland	0	31	11	14	21	8	16	12	14	8	5	140
Vestfirðir	1	11	15	13	11	3	9	5	4	9	3	84
Norðurland vestra	1	12	8	9	5	3	4	2	2	0	2	48
Norðurland eystra	9	51	68	53	39	23	29	24	24	26	15	361
Austurland	5	20	20	26	10	8	8	7	9	6	9	128
Suðurland	10	52	39	37	18	14	11	17	21	18	13	250
Suðurnes	4	56	72	48	43	29	31	24	24	19	13	363
Landsbyggðin	30	233	233	200	147	88	108	91	98	86	60	1.374
Landið allt	68	528	750	741	561	404	335	327	321	293	159	4.487

<i>Atvinnuleysi karlar</i>												
Aldur	18-19	20-24	25-29	30-34	35-39	40-44	45-49	50-54	55-59	60-64	65-69	Samt.
Höfuðborgarsvæðið	24	148	202	222	165	135	105	101	112	95	51	1.360
Vesturland	0	14	6	2	7	3	8	7	7	5	3	62
Vestfirðir	1	8	6	4	6	1	4	1	2	4	2	39
Norðurland vestra	0	4	2	5	1	1	1	0	1	0	1	16
Norðurland eystra	5	19	30	13	12	14	13	8	8	12	8	142
Austurland	2	9	7	6	4	3	4	3	3	4	4	49
Suðurland	5	31	13	17	7	3	4	8	9	10	10	117
Suðurnes	1	27	27	21	15	14	12	13	10	9	5	154
Landsbyggðin	14	112	91	68	52	39	46	40	40	44	33	579
Landið allt	38	260	293	290	217	174	151	141	152	139	84	1.939

<i>Atvinnuleysi konur</i>												
Aldur	18-19	20-24	25-29	30-34	35-39	40-44	45-49	50-54	55-59	60-64	65-69	Samt.
Höfuðborgarsvæðið	14	147	315	319	249	181	122	135	111	112	48	1.753
Vesturland	0	17	5	12	14	5	8	5	7	3	2	78
Vestfirðir	0	3	9	9	5	2	5	4	2	5	1	45
Norðurland vestra	1	8	6	4	4	2	3	2	1	0	1	32
Norðurland eystra	4	32	38	40	27	9	16	16	16	14	7	219
Austurland	3	11	13	20	6	5	4	4	6	2	5	79
Suðurland	5	21	26	20	11	11	7	9	12	8	3	133
Suðurnes	3	29	45	27	28	15	19	11	14	10	8	209
Landsbyggðin	16	121	142	132	95	49	62	51	58	42	27	795
Landið allt	30	268	457	451	344	230	184	186	169	154	75	2.548

Tafla 6 Atvinnuleysi eftir lengd atvinnuleysis í september 2015

<i>Atvinnuleysi alls</i>													
vikur	1	2 - 3	4 - 8	9 - 12	13 - 19	20 - 25	26 - 38	39 - 51	52 - 64	65 - 77	78 - 103	>= 104	Samt.
Höfuðborgarsvæðið	90	185	443	169	398	246	504	292	229	152	250	155	3.113
Vesturland	4	14	36	9	16	8	18	10	6	4	10	5	140
Vestfirðir	2	9	20	3	7	4	22	11	1	4	1	0	84
Norðurland vestra	2	1	23	3	2	3	3	4	5	2	0	0	48
Norðurland eystra	15	38	78	22	39	18	39	32	32	10	26	12	361
Austurland	5	17	26	14	16	6	7	9	8	5	7	8	128
Suðurland	15	18	47	12	30	13	41	26	14	7	20	7	250
Suðurnes	19	34	52	15	55	22	40	48	16	9	32	21	363
Landsbyggðin	62	131	282	78	165	74	170	140	82	41	96	53	1.374
Landið allt	152	316	725	247	563	320	674	432	311	193	346	208	4.487

<i>Atvinnuleysi karlar</i>													
vikur	1	2 - 3	4 - 8	9 - 12	13 - 19	20 - 25	26 - 38	39 - 51	52 - 64	65 - 77	78 - 103	>= 104	Samt.
Höfuðborgarsvæðið	50	86	183	72	173	122	222	129	80	61	112	70	1.360
Vesturland	2	6	18	5	9	2	8	4	1	1	3	3	62
Vestfirðir	1	2	8	1	2	3	13	7	0	2	0	0	39
Norðurland vestra	2	0	5	0	1	1	1	1	4	1	0	0	16
Norðurland eystra	9	17	33	6	12	7	17	16	8	3	9	5	142
Austurland	1	4	13	6	4	1	3	4	2	2	4	5	49
Suðurland	8	10	22	6	12	2	18	16	7	2	12	2	117
Suðurnes	6	15	19	8	25	15	17	21	6	3	11	8	154
Landsbyggðin	29	54	118	32	65	31	77	69	28	14	39	23	579
Landið allt	79	140	301	104	238	153	299	198	108	75	151	93	1.939

<i>Atvinnuleysi konur</i>													
vikur	1	2 - 3	4 - 8	9 - 12	13 - 19	20 - 25	26 - 38	39 - 51	52 - 64	65 - 77	78 - 103	>= 104	Samt.
Höfuðborgarsvæðið	40	99	260	97	225	124	282	163	149	91	138	85	1.753
Vesturland	2	8	18	4	7	6	10	6	5	3	7	2	78
Vestfirðir	1	7	12	2	5	1	9	4	1	2	1	0	45
Norðurland vestra	0	1	18	3	1	2	2	3	1	1	0	0	32
Norðurland eystra	6	21	45	16	27	11	22	16	24	7	17	7	219
Austurland	4	13	13	8	12	5	4	5	6	3	3	3	79
Suðurland	7	8	25	6	18	11	23	10	7	5	8	5	133
Suðurnes	13	19	33	7	30	7	23	27	10	6	21	13	209
Landsbyggðin	33	77	164	46	100	43	93	71	54	27	57	30	795
Landið allt	73	176	424	143	325	167	375	234	203	118	195	115	2.548

Tafla 7: Hlutfallslegt atvinnuleysi í september 2006-2015

ALLIR	2006	2007	2008	2009	2010	2011	2012	2013	2014	2015
Höfuðborgarsvæðið	1,0	0,7	1,3	8,3	8,0	7,6	5,6	4,3	3,3	2,6
Landsbyggðin	1,1	1,0	1,4	5,5	5,4	4,9	3,7	2,8	2,4	2,0
Vesturland	0,6	0,7	1,1	4,1	3,8	3,2	2,5	2,1	1,7	1,5
Vestfirðir	0,7	1,6	0,7	1,8	2,7	2,4	1,9	1,8	1,5	2,1
Norðurland vestra	0,3	0,4	0,5	1,8	2,2	2,1	1,3	0,8	1,3	1,2
Norðurland eystra	1,8	1,3	1,7	5,5	4,9	4,2	3,3	2,7	2,4	2,1
Austurland	0,3	0,3	0,4	2,3	3,4	3,1	2,2	1,6	1,7	1,6
Suðurland	1,0	0,8	1,1	4,3	4,9	4,0	3,1	2,5	2,0	1,7
Suðurnes	1,9	1,9	2,6	12,1	11,3	10,7	7,8	5,4	4,5	2,9
Landið allt	1,0	0,8	1,3	7,2	7,1	6,6	4,9	3,8	3,0	2,4

KARLAR	2006	2007	2008	2009	2010	2011	2012	2013	2014	2015
Höfuðborgarsvæðið	0,8	0,5	1,2	9,1	8,5	7,7	5,2	3,7	2,8	2,2
Landsbyggðin	0,6	0,7	1,0	5,1	5,0	4,3	3,1	2,2	2,0	1,6
Vesturland	0,3	0,5	0,8	3,3	3,3	2,7	2,2	1,7	1,4	1,4
Vestfirðir	0,2	1,3	0,4	1,6	2,0	1,7	1,7	1,8	1,3	2,0
Norðurland vestra	0,1	0,2	0,4	1,4	2,2	2,2	1,2	0,6	1,4	0,7
Norðurland eystra	1,1	0,9	1,4	5,1	4,7	3,6	2,7	2,2	1,9	1,6
Austurland	0,1	0,1	0,2	1,6	2,4	2,3	1,6	1,0	1,2	1,2
Suðurland	0,5	0,4	0,7	4,4	4,9	3,7	2,4	1,9	1,8	1,6
Suðurnes	1,1	1,2	1,7	11,8	10,6	10,0	7,0	4,2	3,6	2,4
Landið allt	0,7	0,6	1,1	7,6	7,2	6,4	4,4	3,2	2,5	2,0

KONUR	2006	2007	2008	2009	2010	2011	2012	2013	2014	2015
Höfuðborgarsvæðið	1,1	0,8	1,4	7,2	7,5	7,6	6,0	5,0	4,0	3,2
Landsbyggðin	1,8	1,6	1,9	6,0	6,0	5,5	4,4	3,5	2,9	2,4
Vesturland	0,9	0,9	1,6	5,2	4,5	3,8	3,0	2,7	2,2	1,7
Vestfirðir	1,4	2,0	1,0	1,9	3,6	3,3	2,0	1,8	1,7	2,3
Norðurland vestra	0,6	0,5	0,7	2,4	2,3	1,9	1,6	1,0	1,3	1,8
Norðurland eystra	2,8	1,8	2,1	6,2	5,1	5,0	4,0	3,2	3,0	2,7
Austurland	0,6	0,6	0,8	3,4	4,8	4,1	3,0	2,4	2,3	2,2
Suðurland	1,7	1,4	1,6	4,1	5,0	4,4	4,0	3,1	2,1	1,9
Suðurnes	3,0	2,9	3,9	12,3	12,1	11,6	8,9	6,8	5,6	3,6
Landið allt	1,4	1,1	1,6	6,7	6,9	6,8	5,4	4,4	3,6	2,9

Tafla 8: Atvinnuleysi eftir landshlutum og kyni síðustu 12 mánuði

	Okt.	Nóv.	Des.	Jan.	Feb.	Mars	Apríl	Mai	Júní	Júlí	Ágúst	Sept.	Meðaltal
Atvinnuleysi alls	5.217	5.430	5.630	5.727	5.842	5.831	5.635	5.157	4.757	4.678	4.497	4.120	5.210
Höfuðborgarsv.	3.682	3.706	3.723	3.671	3.773	3.831	3.748	3.574	3.423	3.401	3.238	2.916	3.557
Landsbyggðin	1.535	1.724	1.907	2.056	2.069	2.000	1.887	1.583	1.334	1.277	1.259	1.204	1.653
Vesturland	140	145	168	211	201	194	185	159	145	139	139	123	162
Vestfirðir	65	69	83	94	124	117	126	93	82	75	76	74	90
Norðurland vestra	56	75	77	92	89	78	70	49	45	39	39	44	63
Norðurland eystra	385	449	492	535	520	517	514	434	335	322	327	311	428
Austurland	125	166	171	167	170	162	146	128	101	103	101	108	137
Suðurland	257	273	332	342	357	335	310	280	250	241	232	217	286
Suðurnes	507	547	584	615	608	597	536	440	376	358	345	327	487
Atvinnuleysi karlar	2.375	2.563	2.751	2.821	2.840	2.829	2.696	2.377	2.086	1.995	1.916	1.834	2.424
Höfuðborgarsv.	1.674	1.729	1.784	1.778	1.824	1.884	1.808	1.656	1.494	1.446	1.373	1.288	1.645
Landsbyggðin	701	834	967	1.043	1.016	945	888	721	592	549	543	546	779
Vesturland	61	66	74	98	89	86	87	63	61	54	62	61	72
Vestfirðir	32	40	50	59	79	73	77	54	45	41	38	38	52
Norðurland vestra	33	42	47	60	58	46	39	25	23	20	15	15	35
Norðurland eystra	172	211	244	271	254	243	239	196	138	125	126	129	196
Austurland	55	84	87	79	75	75	69	53	39	39	40	46	62
Suðurland	125	136	189	197	190	165	151	136	121	115	112	110	146
Suðurnes	223	255	276	279	271	257	226	194	165	155	150	147	217
Atvinnuleysi konur	2.842	2.867	2.879	2.906	3.002	3.002	2.939	2.780	2.671	2.683	2.581	2.286	2.787
Höfuðborgarsv.	2.008	1.977	1.939	1.893	1.949	1.947	1.940	1.918	1.929	1.955	1.865	1.628	1.912
Landsbyggðin	834	890	940	1.013	1.053	1.055	999	862	742	728	716	658	874
Vesturland	79	79	94	113	112	108	98	96	84	85	77	62	91
Vestfirðir	33	29	33	35	45	44	49	39	37	34	38	36	38
Norðurland vestra	23	33	30	32	31	32	31	24	22	19	24	29	28
Norðurland eystra	213	238	248	264	266	274	275	238	197	197	201	182	233
Austurland	70	82	84	88	95	87	77	75	62	64	61	62	76
Suðurland	132	137	143	145	167	170	159	144	129	126	120	107	140
Suðurnes	284	292	308	336	337	340	310	246	211	203	195	180	270
Atvinnuleysi alls %	3,2	3,3	3,4	3,6	3,6	3,6	3,4	2,9	2,6	2,6	2,6	2,4	3,1
Höfuðborgarsv.	3,5	3,5	3,5	3,5	3,6	3,7	3,5	3,1	2,9	2,9	2,8	2,6	3,3
Landsbyggðin	2,7	3,0	3,3	3,6	3,6	3,5	3,2	2,5	2,1	2,0	2,0	2,0	2,8
Vesturland	1,8	1,9	2,2	2,8	2,7	2,5	2,4	1,9	1,7	1,6	1,7	1,5	2,1
Vestfirðir	1,9	2,0	2,5	2,9	3,8	3,5	3,7	2,6	2,2	2,0	2,1	2,1	2,6
Norðurland vestra	1,6	2,1	2,2	2,7	2,6	2,3	2,0	1,3	1,2	1,0	1,0	1,2	1,8
Norðurland eystra	2,7	3,2	3,5	3,8	3,7	3,7	3,5	2,8	2,1	2,0	2,1	2,1	3,0
Austurland	1,9	2,6	2,6	2,7	2,8	2,6	2,3	1,9	1,5	1,5	1,5	1,6	2,1
Suðurland	2,1	2,3	2,8	2,9	3,0	2,8	2,5	2,2	1,9	1,8	1,8	1,7	2,3
Suðurnes	4,7	5,1	5,4	5,8	5,7	5,6	4,9	3,8	3,1	3,0	3,0	2,9	4,4
Atvinnuleysi karlar %	2,7	2,9	3,1	3,2	3,2	3,2	3,0	2,5	2,1	2,0	2,0	2,0	2,7
Höfuðborgarsv.	3,0	3,1	3,2	3,2	3,3	3,3	3,1	2,7	2,4	2,3	2,2	2,2	2,8
Landsbyggðin	2,2	2,6	3,0	3,3	3,2	3,0	2,7	2,1	1,7	1,6	1,6	1,6	2,4
Vesturland	1,4	1,6	1,7	2,4	2,1	2,0	2,0	1,4	1,3	1,1	1,4	1,4	1,7
Vestfirðir	1,7	2,1	2,7	3,2	4,3	4,0	4,0	2,7	2,2	2,0	1,9	2,0	2,7
Norðurland vestra	1,7	2,2	2,4	3,2	3,0	2,4	2,0	1,2	1,1	0,9	0,7	0,7	1,8
Norðurland eystra	2,3	2,8	3,2	3,6	3,4	3,2	3,0	2,4	1,6	1,5	1,5	1,6	2,5
Austurland	1,5	2,3	2,4	2,2	2,1	2,1	1,9	1,4	1,0	1,0	1,0	1,2	1,7
Suðurland	1,9	2,1	2,9	3,0	2,9	2,5	2,2	1,9	1,6	1,6	1,6	1,6	2,1
Suðurnes	3,8	4,3	4,7	4,8	4,6	4,4	3,7	3,0	2,5	2,3	2,3	2,4	3,6
Atvinnuleysi konur %	3,8	3,8	3,8	4,0	4,1	4,1	3,9	3,5	3,2	3,2	3,2	2,9	3,6
Höfuðborgarsv.	4,1	4,0	4,0	4,0	4,1	4,0	3,9	3,6	3,6	3,6	3,6	3,2	3,8
Landsbyggðin	3,2	3,4	3,6	4,0	4,1	4,1	3,8	3,1	2,6	2,5	2,6	2,4	3,3
Vesturland	2,3	2,3	2,7	3,3	3,3	3,2	2,8	2,6	2,2	2,2	2,1	1,7	2,6
Vestfirðir	2,2	1,9	2,2	2,4	3,1	3,0	3,2	2,4	2,2	2,1	2,4	2,3	2,4
Norðurland vestra	1,4	2,1	1,9	2,1	2,0	2,1	1,9	1,4	1,3	1,1	1,4	1,8	1,7
Norðurland eystra	3,3	3,7	3,8	4,1	4,2	4,3	4,1	3,4	2,7	2,7	2,9	2,7	3,5
Austurland	2,5	2,9	3,0	3,3	3,6	3,3	2,8	2,6	2,1	2,2	2,1	2,2	2,7
Suðurland	2,5	2,6	2,7	2,8	3,2	3,2	2,9	2,5	2,2	2,1	2,1	1,9	2,6
Suðurnes	5,9	6,0	6,3	7,1	7,1	7,1	6,3	4,7	3,9	3,8	3,7	3,6	5,5