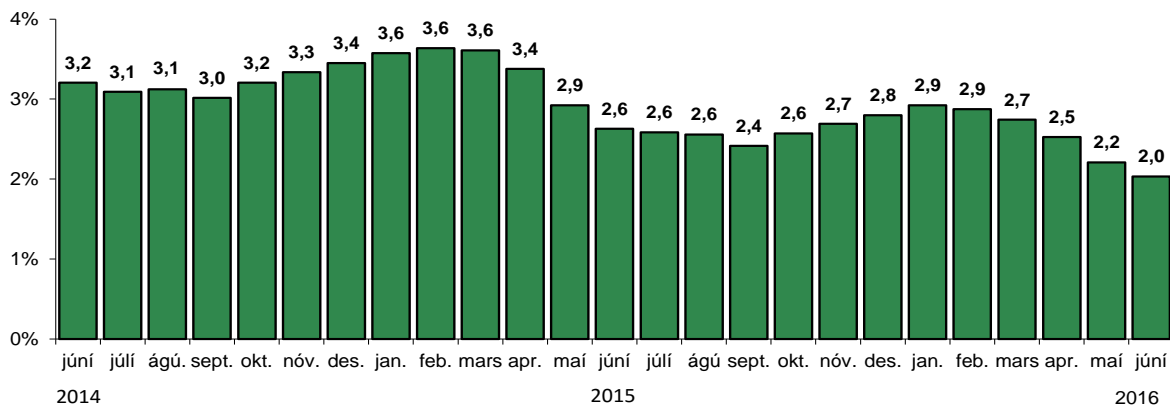


Almennt yfirlit

Skráð atvinnuleysi í júní var 2%, en að meðaltali voru 3.789 atvinnulausir í júní og fækkaði atvinnulausum um 229 að meðaltali frá maí eða um 0,2 prósentustig.

Skráð atvinnuleysi í júní 2014 til júní 2016



Í júní fækkaði atvinnulausum körlum um 156 frá maí en að meðaltali voru 1.636 karlar á atvinnuleysissskrá og var atvinnuleysi 1,6% meðal karla. Atvinnulausum konum fækkaði um 73 frá maí og voru 2.153 konur á atvinnuleysissskrá og var atvinnuleysi 2,5% meðal kvenna. Atvinnulausum fækkaði að meðaltali um 30 á höfuðborgarsvæðinu og var atvinnuleysi þar 2,3% í júní. Á landsbyggðinni fækkaði atvinnulausum um 199 frá maí og var atvinnuleysi þar 1,5%. Mest var atvinnuleysið á höfuðborgarsvæðinu 2,3% og 1,8% á Vestfjörðum og Suðurnesjum. Minnst var atvinnuleysið á Norðurlandi vestra, 0,8%.

Fjöldi í vinnumarkaðsúrræðum

Í júní tóku 140 einstaklingar þátt í vinnumarkaðsúrræðum, 78 karlar og 62 konur. Þessi úrræði eru greidd af Atvinnuleysistryggingasjóði, en viðkomandi einstaklingar eru í vinnu og teljast því ekki með í atvinnuleysistölum. Þeir skiptust þannig að 123 voru í starfsþjálfunarúrræðum og 8 voru í frumkvöðlastarfi innan fyrirtækja og stofnana. Þá voru 9 einstaklingar skráðir í Fjölsmiðjurnar í Reykjanesbæ og á Akureyri.

Fjöldi atvinnulausra í lok mánaðar

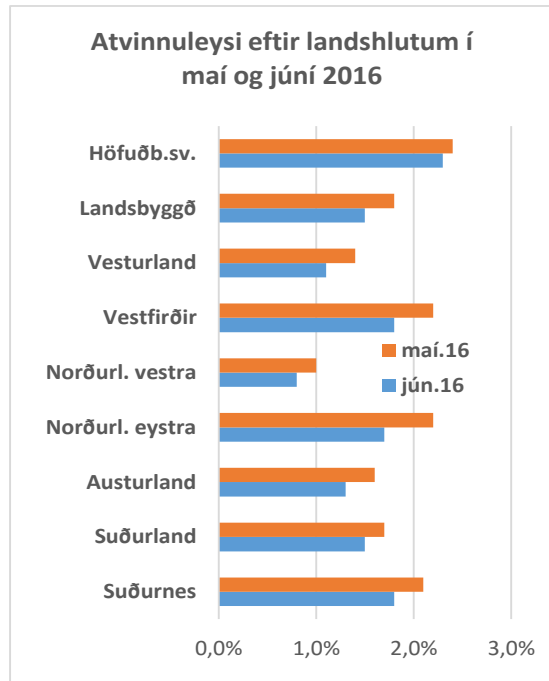
Alls voru 4.092 atvinnulausir í lok júní. Þeir sem voru atvinnulausir að fullu voru hins vegar 3.716. Fjöldi þeirra sem hafa verið atvinnulausir lengur en 6 mánuði samfelld var 2.024 í júní, og fækkaði um 126 frá maí og voru um 50% þeirra sem voru á atvinnuleysissskrá í júní. Fjöldi þeirra sem höfðu verið atvinnulausir í meira en eitt ár samfelld var 1.026 í júnílok, en 1.068 í maílok og fækkaði um 38 milli mánaða og voru um 25% þeirra sem voru á atvinnuleysissskrá í júní.

Alls voru 535 á aldrinum 18-24 ára atvinnulausir í lok júní eða um 13% allra atvinnulausra í júní, en 577 í lok maí og fækkaði því um 42 milli mánaða. Í lok júní 2015 var fjöldi atvinnulausra á sama aldri bili

740 og hefur því fækkað um 205 milli ára í þessum aldurshópi. Skráð atvinnuleysi 18-24 ára í júní 2016 reiknast 1,8% miðað við áætlaðan mannafla 18-24 ára.

Útlendingar á atvinnuleysisrá

Alls voru 833 erlendir ríkisborgarar án atvinnu í lok júní eða um 20% atvinnulausra, þar af 487 pólskir ríkisborgarar eða um 58% erlendra ríkisborgara sem voru á skrá í lok mánaðarins. Flestir eða 138 voru síðast starfandi í gistingu og veitingastarfsemi, 108 í ýmsri sérhæfðri þjónustu og 99 í verslun.



Laus störf

Alls voru 349 laus störf í almennri vinnumiðlun hjá Vinnumálastofnun í lok júní, flest eða 136 fyrir þjónustu, sölu- og umönnunarfólk og 91 ósérhæft starf. Auk lausra starfa hjá Vinnumálastofnun voru 96 laus störf á Starfatorgi í lok júní, sem ekki eru sérstaklega miðluð af Vinnumálastofnun, flest sérfræðistörf eða 73.

Hlutastörf

Samtals var 321 af þeim sem var skráður atvinnulaus í lok júní í hlutastörfum, þ.e. þeir sem eru í reglubundnum hlutastörfum eða með tilfallandi eða tímabundið starf á síðasta skráningardegi í júní. Þetta eru um 7,8% af þeim sem voru skráðir atvinnulausir í lok júní.

Fjöldi atvinnulausra í atvinnugreinum

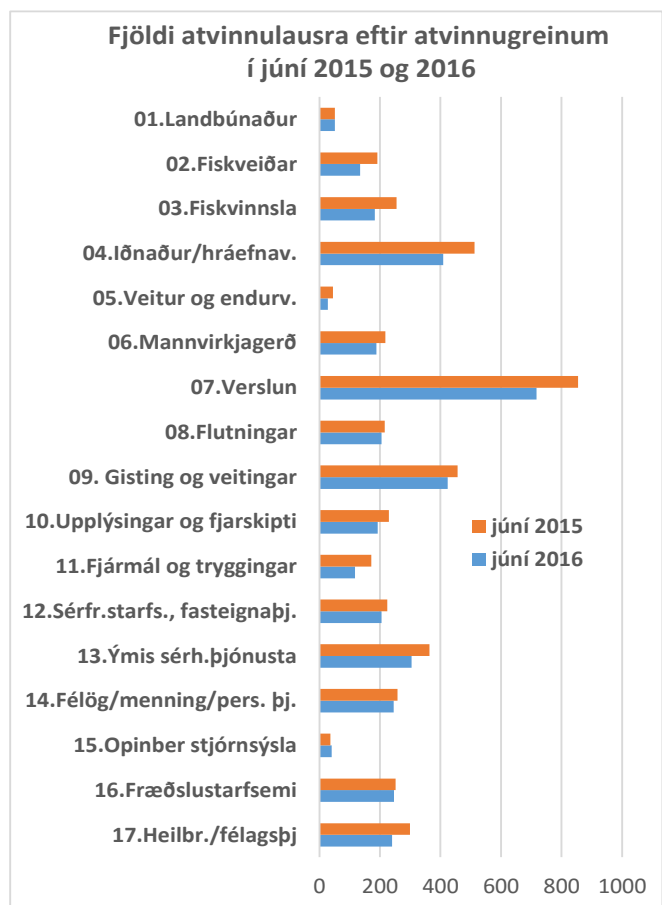
Flestir voru atvinnulausir í júní í verslun eða 717, þá 424 í gistingu- og veitingagreinum og 409 í iðnaðar- og hráefnavinnslu.

Hópuppsagnir og gjaldþrot

Engin tilkynning um hópuppsögn barst Vinnumálastofnun í júní 2016. Alls fengu 4 launamenn greitt úr Ábyrgðarsjóði launa í júní, þar af 3 í mannvirkjagerð og 1 í verslun- og þjónustustarfsemi.

Námskeið og almenn úrræði fyrir atvinnuleitendur

Alls tóku 374 einstaklingar þátt í einhverskonar námskeiðum eða námi í júní, 167 karlar og 207 konur. Af þeim voru 185 í grunnúrræðum, sem yfirleitt eru styttri úrræði sem standa öllum atvinnuleitendum til boða s.s. starfsleitarnámskeið, aðstoð við ferilskrágerð og markmiðasetningu, áhugasviðsgreining og ýmsir virkniklúbbar. Alls voru 107 einstaklingar



skráðir á ýmiss konar námskeið s.s. tungumálanámskeið, vinnuvélanámskeið, tölvunámskeið o.fl. Þá voru 24 einstaklingar skráðir í lengra nám og námsleiðir á framhalds- og háskólastigi. Loks voru 58 einstaklingar skráðir í atvinnutengd úrræði í júní, þar af 21 í atvinnutengdri endurhæfingu og 37 sem unnu að þróun eigin viðskiptahugmynda.

Horfur á vinnumarkaði í júlí 2016

Almennt breytist atvinnuleysi lítið milli júní og júlí. Í fyrra (2015) var atvinnuleysi 2,6% í júní og júlí. Gera má ráð fyrir að skráð atvinnuleysi í júlí 2016 breytist lítið og verði á bilinu 2% til 2,2%.

Mæling á skráðu atvinnuleysi

Í júnímánuði síðastliðnum voru 83.291 atvinnuleysisdagar skráðir á landinu öllu sem jafngildir því að 3.789 manns hafi að meðaltali verið atvinnulausir í mánuðinum. Mannafli á vinnumarkaði skv. áætlun Vinnumálastofnunar var 186.480 í júní 2016. Mannafloppinn byggist á upplýsingum um mannfjölda 2015 og upplýsingum úr vinnumarkaðskönnun Hagstofunnar 2015 með tilliti til áætlaðrar atvinnuþátttöku á árinu 2016 og árstíðarsveiflu í atvinnuþátttöku. Skráð atvinnuleysi er mælt á þann veg að fjöldi atvinnuleysisdaga er umreiknaður í meðalfjölda einstaklinga, þar sem allir dagar í hverjum mánuði eru taldir nema laugardagar og sunnudagar og útkomunni deilt í áætlaðan mannafla á vinnumarkaði í hverjum mánuði.

Yfirlitstöflur

Tafla A1 - Atvinnuleysi

	Meðalfjöldi atvinnulausra í júní og atvinnuleysi (%)		Meðalfjöldi atvinnulausra í síðasta mánuði og fyrir ári		Atvinnuleysi í síðasta mánuði og fyrir ári	
	Meðalfjöldi	Atvinnuleysi	Í síðasta mánuði - maí 2016	Fyrir ári - júní 2015	Í síðasta mánuði - maí 2016	Fyrir ári - júní 2015
Allir	3.789	2,0	4.018	4.757	2,2	2,6
Karlar	1.636	1,6	1.792	2.086	1,8	2,1
Konur	2.153	2,5	2.226	2.671	2,6	3,2
Höfuðborgarsvæðið	2.808	2,3	2.838	3.423	2,4	2,9
Landsbyggðin	981	1,5	1.180	1.334	1,8	2,1
Suðurnes	226	1,8	253	376	2,1	3,1
Vesturland	98	1,1	115	145	1,4	1,7
Vestfirðir	66	1,8	80	82	2,2	2,2
Norðurland vestra	30	0,8	38	45	1,0	1,2
Norðurland eystra	269	1,7	349	335	2,2	2,1
Austurland	89	1,3	110	101	1,6	1,5
Suðurland	203	1,5	235	250	1,7	1,9

Sjá nánar töflur 1 og 2 aftur í skýrslunni

Tafla A1b - Atvinnuleysi eftir kyni og svæðum

	Alls	Karlar	Konur	Mismunur
Landið allt	2,0	1,6	2,5	0,9
Höfuðborgarsvæðið	2,3	1,9	2,8	0,9
Landsbyggðin	1,5	1,2	1,9	0,7
Suðurnes	1,8	1,5	2,1	0,6
Vesturland	1,1	0,8	1,5	0,7
Vestfirðir	1,8	1,3	2,3	1,0
Norðurland vestra	0,8	0,5	1,1	0,6
Norðurland eystra	1,7	1,3	2,2	0,9
Austurland	1,3	0,9	1,8	0,9
Suðurland	1,5	1,2	1,8	0,6

Mismunur sýnir mun á atvinnuleysi karla og kvenna á hverju svæði

Tafla A2 - Atvinnulausir í lok mánaðar

	Fjöldi í lok mánaðar			Breyting frá lokum maí til loka júní	
	júní 2016	maí 2016	Fyrir ári - júní 2015	Í fjölda	hlutfallsleg
Allir	4.092	4.272	5.103	-180	-4%
Karlar	1.713	1.826	2.159	-113	-6%
Konur	2.379	2.446	2.944	-67	-3%
Höfuðborgarsvæðið	3.019	3.026	3.647	-7	0%
Landsbyggðin	1.073	1.246	1.456	-173	-14%
Verslun	717	777	855	-60	-8%
Gisting og veitingar	424	454	457	-30	-7%
Iðnaður/hráefnav.	409	429	513	-20	-5%
Ýmis sérh.þjónusta	304	314	364	-10	-3%
Fræðslustarfsemi	246	230	252	16	7%
Félög/menning/pers.þj.	245	265	258	-20	-8%
Heilbr. og félagsþjón.	240	247	299	-7	-3%
Flutningastarfsemi	205	241	245	-36	-15%
Sérfræðistarfsemi	205	226	230	-21	-9%
Uppl.tækni	192	192	229	0	0%
Mannvirkjagerð	188	210	218	-22	-10%
Fiskvinnsla	183	198	255	-15	-8%
Annað/óvíst	534	489	928	45	9%

Sjá nánar töflu 3 um atvinnuleysi aftar í skýrslunni

Tafla A3 - Fjöldi atvinnulausra í lok mánaðar eftir helstu menntaflokkum

	Fjöldi í lok mánaðar eftir menntun				eftir kyni	
	júní 2016	%	maí 2016	Fyrir ári júní 2015	Karlar	Konur
Grunnskólanám	1.708	42%	1.814	2.221	777	931
Framhaldsnám ýmisk.	422	10%	451	522	173	249
Iðnnám	328	8%	352	401	188	140
Stúdentspróf	501	12%	531	623	178	323
Háskólanám	1.133	28%	1.124	1.336	397	736
Alls	4.092	100%	4.272	5.103	1.713	2.379

Tafla B1 - Hópuppsagnir í júní og heildartölur árin 2015 og 2014

	Fjöldatölur			
	júní 16	maí 16	2015	2014
Fjöldi tilkynninga (fyrirtækja)	0	0	11	10
Fjöldi einstaklinga sem uppsagnir ná til	0	0	339	231
<i>þar af (fjöldi einstaklinga):</i>				
í mannvirkjagerð, iðnaði og sjávarútv.	0	0	84	136
í verslun, flutningastarfsemi, veit. og gistiþj.	0	0	35	0
í þjónustustarfsemi ýmiss konar	0	0	220	95

Sjá nánar samantekt Vinnuálagstofnunar um hópuppsagnir á heimasíðu stofnunarinnar

Tafla B2 - Gjaldprot í júní og heildartölur árin 2015 og 2014

	Fjöldatölur			
	júní 2016	maí 2016	2015	2014
Stofnun nýrra þrotabúa	24	23	212	214
Fjöldi einstaklinga sem gjaldprot ná til	4	19	224	351
<i>þar af:</i>				
í landbúnaði og fiskveiðum	0	0	16	9
í iðnaði	0	9	20	57
í mannvirkjagerð	3	1	39	46
í verslun og flutningastarfsemi	1	8	92	177
í þjónustustarfsemi, o.a.	0	1	57	62

Tafla C1 - Laus störf í almennri vinnumiðlun í lok júní

	Fjöldi lausra starfa og fjöldi ráðninga			Breyting milli mán.
	júní 2016	maí 2016	Fyrir ári - júní 2015	í fjölda
Laus störf í byrjun mánaðar	432	370	332	62
Ný störf skráð hjá VMST	154	210	176	-56
Staðfestar ráðningar í mánuðinum	54	45	51	9
Laus störf í lok mánaðar *	349	432	323	-83

*Laus störf í byrjun júní + ný störf skráð í júní - ráðningar í júní - afskráð störf í júní

Tafla C2 - Laus störf í lok júní eftir svæðum og tegund starfa

	Fjöldi lausra starfa			Breyting milli mán.
	júní 2016	maí 2016	Fyrir ári - júní 2015	í fjölda
Höfuðborgarsvæðið	198	247	225	-49
Vesturland	20	16	5	4
Vestfirðir	2	3	1	-1
Norðurland vestra	3	22	26	-19
Norðurland eystra	47	41	17	6
Austurland	18	12	5	6
Suðurland	44	46	24	-2
Suðurnes	17	45	20	-28
Alls	349	432	323	-83
Þjónustu, sölu - og umönnunarfólk	136	158	104	-22
Ósérhæft starfsfólk	91	129	125	-38
Iðnaðarmenn og sérh. iðnverkfólk	56	65	53	-9
Störf véla- og vélgæslufólks	29	36	28	-7
Tæknar og sérmenntað starfsfólk	25	25	4	0
Skrifstofufólk	9	11	3	-2
Stjórnendur	2	4	3	-2
Bændur og fiskimenn	1	0	2	1
Sérfræðingar	0	4	1	-4
Alls	349	432	323	-83

Tafla D1 - Atvinnuleyfi

	Veitt leyfi í júní 2016 og samanburður við maí 2016 og júní 2015			Árið 2015 samanborið við 2014		Breyting milli mánaða fjölda-tölur
	júní 2016	maí 2016	júní 2015	2015	2014	
Ný tímabundin atvinnuleyfi *	57	54	36	456	361	3
Framlenging sami vinnustaður	39	37	46	306	307	2
Framlenging nýr vinnustaður	15	12	14	107	59	3
Óbundin atvinnuleyfi	6	6	6	67	80	0
Námsmannaleyfi **	43	8	27	216	176	35
Þjónustusamningur	2	0	2	43	10	2

* Þar af 5 íþróttamenn í júní 2016

** Þar af 15 ný leyfi í júní 2016

Tafla D1a - Útsendir starfsmenn og starfsmannaleygur

	júní 2016	jan-júní 2016		Allt árið 2015	Allt árið 2014
Útsendir starfsmenn (EES-fyrirtæki)					
Fjöldi skráðra fyrirtækja	20	27	Skráð fyrirtæki alls	18	5
Virkir starfsmenn í mánuði	269	434	Skráðir starfsmenn, alls	341	91
Starfsmannaleygur:					
Fjöldi skráðra starfsmannaleyga	18	21	Skráðar leigur, alls	9	4
Virkir starfsmenn í mánuði	485	568	Skráðir starfsmenn, alls	165	22

Tafla D2 - Fjöldi atvinnulausra erlendra ríkisborgara í lok mánaðar

	Fjöldi atvinnulausra erlendra ríkisborgara			Breyting frá lokum maí til loka júní	
	júní 2016	maí 2016	Fyrir ári - júní 2015	Í fjölda	hlutfallsleg
Allir	833	877	979	-44	-5%
Atvinnuleysi - áætlað	4,7%	5,0%	6,0%		
Karlar	380	392	444	-12	-3%
Konur	453	485	535	-32	-7%
Höfuðborgarsvæðið	608	632	669	-24	-4%
Landsbyggðin	225	245	310	-20	-8%
Gisting og veitingar	138	144	151	-6	-4%
Ýmis sérh. þjónusta	108	110	124	-2	-2%
Verslun	99	112	106	-13	-12%
Iðnaður/hráefnav.	92	98	116	-6	-6%
Fiskvinnsla	78	81	110	-3	-4%
Mannvirkjagerð	60	68	59	-8	-12%
Fiskveiðar	44	46	69	-2	-4%
Félög/menning/pers. þj.	34	37	35	-3	-8%
Flutningastarfsemi	29	37	23	-8	-22%
Heilbr./félagsþj	23	26	25	-3	-12%
Sérfræðiþjónusta	20	20	16	0	0%
Annað/óvíst	108	98	145	10	10%

Tafla E1 - Fjöldi atvinnulausra í lok júní eftir óskum um fullt starf eða hlutastarf

	Fjöldatölur			eftir kyni	
	júní 2016	maí 2016	Fyrir ári - júní 2015	Karlar	Konur
Að fullu atv.laus, óska eftir fullu starfi	3.716	3.840	4.688	1.628	2.088
Að fullu atv.laus, óska eftir hlutastarfi	55	69	24	8	47
Í hlutastarfi á móti atvinnuleysi	321	363	391	77	244

Tafla 1 Hlutfallslegt atvinnuleysi í júní

	Atvinnuleysi í % af áætl. mannafla			Breytingar frá síðasta mánuði			Breytingar frá sama mánuði í fyrra		
	Alls	Karlar	Konur	Alls	Karlar	Konur	Alls	Karlar	Konur
	Höfuðborgarsvæðið	2,3	1,9	2,8	-0,1	-0,1	0,0	-0,6	-0,5
Landsbyggðin	1,5	1,2	1,9	-0,3	-0,3	-0,4	-0,6	-0,5	-0,7
Vesturland	1,1	0,8	1,5	-0,3	-0,2	-0,3	-0,6	-0,5	-0,7
Vestfirðir	1,8	1,3	2,3	-0,4	-0,6	-0,3	-0,4	-0,9	0,1
Norðurland vestra	0,8	0,5	1,1	-0,2	-0,1	-0,4	-0,4	-0,6	-0,2
Norðurland eystra	1,7	1,3	2,2	-0,5	-0,5	-0,5	-0,4	-0,3	-0,5
Austurland	1,3	0,9	1,8	-0,3	-0,1	-0,6	-0,2	-0,1	-0,3
Suðurland	1,5	1,2	1,8	-0,2	-0,2	-0,3	-0,4	-0,4	-0,4
Suðurnes	1,8	1,5	2,1	-0,3	-0,2	-0,4	-1,3	-1,0	-1,8
Landið allt	2,0	1,6	2,5	-0,2	-0,2	-0,1	-0,6	-0,5	-0,7

Tafla 2 Meðalfjöldi atvinnulausra í júní

	Meðalfjöldi atvinnulausra í mánuðinum			Breytingar frá síðasta mánuði			Breytingar frá sama mánuði í fyrra		
	Alls	Karlar	Konur	Alls	Karlar	Konur	Alls	Karlar	Konur
	Höfuðborgarsvæðið	2.808	1.222	1.586	-30	-63	33	-615	-272
Landsbyggðin	981	414	567	-199	-93	-106	-353	-178	-175
Vesturland	98	39	59	-17	-7	-10	-47	-22	-25
Vestfirðir	66	27	39	-14	-10	-4	-16	-18	2
Norðurland vestra	30	10	20	-8	-2	-6	-15	-13	-2
Norðurland eystra	269	109	160	-80	-44	-36	-66	-29	-37
Austurland	89	35	54	-21	-5	-16	-12	-4	-8
Suðurland	203	90	113	-32	-15	-17	-47	-31	-16
Suðurnes	226	104	122	-27	-10	-17	-150	-61	-89
Landið allt	3.789	1.636	2.153	-229	-156	-73	-968	-450	-518

Tafla 3 Fjöldi atvinnulausra í lok júní

	Fjöldi atvinnulausra í lok mánaðar			Breytingar frá síðasta mánuði			Breytingar frá sama mánuði í fyrra		
	Alls	Karlar	Konur	Alls	Karlar	Konur	Alls	Karlar	Konur
	Höfuðborgarsvæðið	3.019	1.282	1.737	-7	-40	33	-628	-269
Landsbyggðin	1.073	431	642	-173	-73	-100	-383	-177	-206
Vesturland	110	41	69	-8	-1	-7	-46	-19	-27
Vestfirðir	72	28	44	-14	-6	-8	-16	-18	2
Norðurland vestra	37	11	26	-4	-3	-1	-13	-12	-1
Norðurland eystra	298	119	179	-61	-25	-36	-72	-20	-52
Austurland	99	38	61	-18	-5	-13	-13	-4	-9
Suðurland	221	91	130	-38	-18	-20	-59	-35	-24
Suðurnes	236	103	133	-30	-15	-15	-164	-69	-95
Landið allt	4.092	1.713	2.379	-180	-113	-67	-1.011	-446	-565

Tafla 4
Fjöldi atvinnulausra í lok mánaðar eftir sveitarfélögum
Júní 2016

Sveitarfélag lögheimilis	Fjöldi atvinnulausra í lok mánaðar			Breytingar frá síðasta mánuði			Breytingar frá sama mánuði í fyrra		
	Alls	Karlar	Konur	Alls	Karlar	Konur	Alls	Karlar	Konur
Höfuðborgarsvæðið									
Garðabær	129	60	69	1	2	-1	-30	-7	-23
Hafnarfjarðarkaupstaður	386	151	235	-6	-10	4	-85	-18	-67
Kjósarhreppur	3	2	1	0	1	-1	1	1	0
Kópavogsbær	411	151	260	-18	-4	-14	-140	-68	-72
Mosfellsbær	98	32	66	7	-2	9	-26	-11	-15
Reykjavíkurborg	1.941	865	1.076	3	-29	32	-353	-170	-183
Seltjarnarneskaupstaður	51	21	30	6	2	4	5	4	1
Höfuðborgarsvæðið	3.019	1.282	1.737	-7	-40	33	-628	-269	-359

Vesturland

Akraneskaupstaður	44	15	29	-4	-2	-2	-26	-6	-20
Borgarbyggð	27	9	18	-8	-5	-3	-1	1	-2
Dalabyggð	1	1	0	-2	-1	-1	-7	-4	-3
Eyja- og Miklaholtshreppur	2	0	2	0	0	0	1	-1	2
Grundarfjarðarbær	3	1	2	-1	0	-1	-7	-3	-4
Helgafellssveit	0	0	0	0	0	0	0	0	0
Hvalfjarðarsveit	6	3	3	1	1	0	-3	0	-3
Reykhólahreppur	1	0	1	0	0	0	0	-1	1
Skorradalshreppur	0	0	0	0	0	0	-1	0	-1
Snæfellsbær	16	6	10	7	6	1	0	-3	3
Stykkishólmsbær	10	6	4	-1	0	-1	-2	-2	0
Vesturland	110	41	69	-8	-1	-7	-46	-19	-27

Vestfirðir

Árneshreppur	0	0	0	0	0	0	0	0	0
Bolungarvíkurkaupstaður	7	5	2	-7	-3	-4	-5	-3	-2
Ísafjarðarbær	36	15	21	-7	-2	-5	-13	-12	-1
Kaldrananeshreppur	2	1	1	-2	-1	-1	0	-1	1
Strandabyggð	1	1	0	-1	0	-1	-6	-2	-4
Súðavíkurhreppur	4	1	3	1	0	1	-1	-1	0
Tálknafjarðarhreppur	10	2	8	-1	-1	0	8	1	7
Vesturbyggð	12	3	9	3	1	2	1	0	1
Vestfirðir	72	28	44	-14	-6	-8	-16	-18	2

Tafla 4

Fjöldi atvinnulausra í lok mánaðar eftir sveitarfélögum

Sveitarfélag lögheimilis	Fjöldi atvinnulausra í lok mánaðar			Breytingar frá síðasta mánuði			Breytingar frá sama mánuði í fyrra		
	Alls	Karlar	Konur	Alls	Karlar	Konur	Alls	Karlar	Konur
Norðurland vestra									
Akrahreppur	0	0	0	0	0	0	-1	0	-1
Blönduósþéttbær	1	1	0	-1	-1	0	-8	-5	-3
Húnavatnshreppur	2	0	2	-1	0	-1	-1	0	-1
Húnaþing vestra	7	2	5	-1	-1	0	2	-1	3
Skagabyggð	0	0	0	0	0	0	-2	-2	0
Sveitarfélagið Skagafjörður	21	6	15	-1	-1	0	-4	-3	-1
Sveitarfélagið Skagaströnd	6	2	4	0	0	0	1	-1	2
Norðurland vestra	37	11	26	-4	-3	-1	-13	-12	-1
Norðurland eystra									
Akureyrarkaupstaður	182	71	111	-51	-21	-30	-35	-18	-17
Dalvíkurbyggð	22	9	13	-1	-1	0	-11	-3	-8
Eyjafjarðarsveit	14	4	10	0	0	0	0	-1	1
Fjallabyggð	22	8	14	-6	-1	-5	-4	0	-4
Grýtubakkahreppur	2	0	2	0	0	0	0	0	0
Hörgársveit	6	2	4	0	0	0	2	0	2
Langanesbyggð	18	9	9	2	1	1	-1	4	-5
Norðurþing	17	9	8	-1	0	-1	-24	-4	-20
Skútustaðahreppur	4	1	3	-1	-1	0	2	0	2
Svalbarðshreppur	2	2	0	0	0	0	-1	0	-1
Svalbarðsstrandarhr.	5	2	3	-2	-2	0	1	2	-1
Tjörneshreppur	1	0	1	0	0	0	-1	0	-1
Þingeyjarsveit	3	2	1	-1	0	-1	0	0	0
Norðurland eystra	298	119	179	-61	-25	-36	-72	-20	-52

Tafla 4

Fjöldi atvinnulausra í lok mánaðar eftir sveitarfélögum

Júní 2016	Fjöldi atvinnulausra í lok mánaðar			Breytingar frá síðasta mánuði			Breytingar frá sama mánuði í fyrra		
	Alls	Karlar	Konur	Alls	Karlar	Konur	Alls	Karlar	Konur
Sveitarfélag lögheimilis									
Austurland									
Borgarfjarðarhreppur	0	0	0	0	0	0	-1	-1	0
Breiðdalshreppur	5	1	4	1	0	1	3	0	3
Djúpavogshreppur	4	3	1	1	1	0	1	1	0
Fjarðabyggð	49	16	33	-10	-4	-6	-16	-5	-11
Fljótsdalshérað	18	8	10	-4	0	-4	-6	0	-6
Fljótsdalshreppur	0	0	0	0	0	0	0	0	0
Seyðisfjarðarkaupstaður	4	1	3	-2	-1	-1	0	0	0
Sveitarfélagið Hornafjörður	8	3	5	-4	-2	-2	1	-2	3
Vopnafjarðarhreppur	11	6	5	0	1	-1	5	3	2
Austurland	99	38	61	-18	-5	-13	-13	-4	-9
Suðurland									
Ásahreppur	1	0	1	0	0	0	-2	-3	1
Bláskógabyggð	7	1	6	0	-2	2	0	-1	1
Flóahreppur	3	0	3	-3	-1	-2	-4	-1	-3
Grímsnes og Grafningshreppur	2	1	1	-1	0	-1	0	0	0
Hrunamannahreppur	6	2	4	-1	0	-1	-1	-1	0
Hveragerðisbær	30	13	17	-4	-3	-1	-3	-7	4
Mýrdalshreppur	0	0	0	-2	0	-2	-3	-1	-2
Rangárþing eystra	11	7	4	1	-1	2	-8	-5	-3
Rangárþing ytra	12	4	8	-2	-2	0	-4	-6	2
Skaftárhreppur	2	1	1	0	0	0	1	0	1
Skeiða-og Gnúpverjahreppur	1	0	1	-2	0	-2	-2	0	-2
Sveitarfélagið Árborg	72	24	48	-11	-7	-4	-41	-27	-14
Sveitarfélagið Ölfus	19	14	5	-3	0	-3	-5	5	-10
Vestmannaeyjabær	55	24	31	-10	-2	-8	13	12	1
Suðurland	221	91	130	-38	-18	-20	-59	-35	-24
Suðurnes									
Grindavíkurbær	26	6	20	1	-1	2	-9	-7	-2
Reykjanesbær	170	79	91	-22	-13	-9	-94	-40	-54
Sandgerðisbær	15	8	7	-9	-1	-8	-32	-16	-16
Sveitarfélagið Garður	9	3	6	-5	-3	-2	-26	-9	-17
Sveitarfélagið Vogar	16	7	9	5	3	2	-3	3	-6
Suðurnes	236	103	133	-30	-15	-15	-164	-69	-95
Landið allt	4.092	1.713	2.379	-180	-113	-67	-1.011	-446	-565

Tafla 5 Atvinnuleysi eftir menntun í júní 2016 og 2015

	Fjöldi atvinnulausra í lok mánaðar			
	júní 16	júní 15	Breyting	% breyting
Ekkert nám/eldri grunnnám/fornám	470	555	-85	-15%
Grunnskólapróf	1.238	1.666	-428	-26%
Styttra starfsnám (<ár)	87	119	-32	-27%
Búfræði, fiskeldi og skylt	24	22	2	9%
Skipstjórn/vélstjórn	35	45	-10	-22%
Flug/flugumsjón	6	8	-2	-25%
Matvælatengt nám á framh.sk.st.	28	33	-5	-15%
Kvikm./hönnun/uppl.tækni ofl	60	63	-3	-5%
Heilbr.-/uppeldis-/iþr.greinar á frh.sk.st.	61	72	-11	-15%
Versl.-/viðsk.greinar og skylt	105	139	-34	-24%
Lögregla/tollv./öryggisg.	3	7	-4	-57%
Annað starfsnám á frh.sk.st.	13	14	-1	-7%
Byggingariðngreinar	49	47	2	4%
Bifreiðaiðngreinar	28	33	-5	-15%
Ýmis iðn	27	43	-16	-37%
Matvælaiðn	52	59	-7	-12%
Vélsmiði og skylt	31	45	-14	-31%
Rafiðngreinar	36	42	-6	-14%
Prentiðn og skylt	35	34	1	3%
Hárgreiðsla og skylt	70	98	-28	-29%
Stúdentspróf	501	623	-122	-20%
Heilbrigðisvísindi	92	112	-20	-18%
Lögfræði	52	88	-36	-41%
Viðskiptafræði	144	178	-34	-19%
Félags-/mannvísindanám annað	214	263	-49	-19%
Tungumál/bókmenntir	55	92	-37	-40%
Kennaramenntun og skylt	99	99	0	0%
Listnám á hásk.stigi	91	86	5	6%
Arkitektúr/hönnun/iðnfræði ofl	84	107	-23	-21%
Verk-/tæknifræði	67	77	-10	-13%
Umhverfis-/raunvísindi	121	120	1	1%
Annað háskólanám	114	114	0	0%
Samtals	4.092	5.103	-1.011	-20%

Tafla 6

Atvinnuleysi eftir aldri atvinnulausra í júní 2016

Atvinnuleysi alls												
Aldur	18-19	20-24	25-29	30-34	35-39	40-44	45-49	50-54	55-59	60-64	65-69	Samt.
Höfuðborgarsvæðið	46	304	513	534	455	286	192	200	211	183	95	3.019
Vesturland	2	12	16	24	16	8	5	14	5	7	1	110
Vestfirðir	0	6	9	11	7	4	9	5	9	9	3	72
Norðurland vestra	2	6	5	4	4	3	2	4	2	3	2	37
Norðurland eystra	5	39	55	49	37	21	14	22	20	19	17	298
Austurland	2	16	16	26	8	7	7	5	8	1	3	99
Suðurland	7	35	46	23	26	18	14	17	17	10	8	221
Suðurnes	2	51	39	31	29	20	21	7	12	16	8	236
Landsbyggðin	20	165	186	168	127	81	72	74	73	65	42	1.073
Landið allt	66	469	699	702	582	367	264	274	284	248	137	4.092

Atvinnuleysi karlar												
Aldur	18-19	20-24	25-29	30-34	35-39	40-44	45-49	50-54	55-59	60-64	65-69	Samt.
Höfuðborgarsvæðið	28	118	205	215	173	141	88	78	103	88	45	1.282
Vesturland	1	3	5	4	8	3	2	7	3	4	1	41
Vestfirðir	0	4	4	3	3	2	3	1	4	2	2	28
Norðurland vestra	2	1	2	1	2	1	0	0	1	0	1	11
Norðurland eystra	2	14	21	16	14	8	7	9	9	8	11	119
Austurland	2	7	7	6	4	2	2	2	3	1	2	38
Suðurland	2	17	19	7	6	8	8	7	7	4	6	91
Suðurnes	1	20	18	14	13	9	10	3	7	5	3	103
Landsbyggðin	10	66	76	51	50	33	32	29	34	24	26	431
Landið allt	38	184	281	266	223	174	120	107	137	112	71	1.713

Atvinnuleysi konur												
Aldur	18-19	20-24	25-29	30-34	35-39	40-44	45-49	50-54	55-59	60-64	65-69	Samt.
Höfuðborgarsvæðið	18	186	308	319	282	145	104	122	108	95	50	1.737
Vesturland	1	9	11	20	8	5	3	7	2	3	0	69
Vestfirðir	0	2	5	8	4	2	6	4	5	7	1	44
Norðurland vestra	0	5	3	3	2	2	2	4	1	3	1	26
Norðurland eystra	3	25	34	33	23	13	7	13	11	11	6	179
Austurland	0	9	9	20	4	5	5	3	5	0	1	61
Suðurland	5	18	27	16	20	10	6	10	10	6	2	130
Suðurnes	1	31	21	17	16	11	11	4	5	11	5	133
Landsbyggðin	10	99	110	117	77	48	40	45	39	41	16	642
Landið allt	28	285	418	436	359	193	144	167	147	136	66	2.379

Tafla 7 Atvinnuleysi eftir lengd atvinnuleysis í júní 2016

Atvinnuleysi alls													
vikur	1	2 - 3	4 - 8	9 - 12	13 - 19	20 - 25	26 - 38	39 - 51	52 - 64	65 - 77	78 - 103	>= 104	Samt.
Höfuðborgarsvæðið	73	178	402	218	359	280	418	282	213	196	223	177	3.019
Vesturland	3	6	20	10	13	13	16	13	4	5	4	3	110
Vestfirðir	0	2	11	13	11	2	12	8	4	3	3	3	72
Norðurland vestra	1	3	5	3	2	3	7	6	3	0	4	0	37
Norðurland eystra	9	20	30	22	35	33	46	36	18	19	22	8	298
Austurland	6	4	8	6	15	2	19	17	9	4	3	6	99
Suðurland	7	11	32	18	27	23	33	24	14	16	9	7	221
Suðurnes	3	21	36	20	32	17	33	28	9	11	16	10	236
Landsbyggðin	29	67	142	92	135	93	166	132	61	58	61	37	1.073
Landið allt	102	245	544	310	494	373	584	414	274	254	284	214	4.092

Atvinnuleysi karlar													
vikur	1	2 - 3	4 - 8	9 - 12	13 - 19	20 - 25	26 - 38	39 - 51	52 - 64	65 - 77	78 - 103	>= 104	Samt.
Höfuðborgarsvæðið	32	68	153	93	141	133	199	118	86	88	91	80	1.282
Vesturland	1	3	13	3	5	1	7	4	2	1	0	1	41
Vestfirðir	0	2	3	6	7	1	1	3	2	0	1	2	28
Norðurland vestra	1	1	0	1	1	0	4	1	0	0	2	0	11
Norðurland eystra	5	7	10	7	13	14	24	13	6	10	9	1	119
Austurland	3	3	2	3	6	1	6	5	2	2	2	3	38
Suðurland	3	2	12	9	11	12	4	10	8	8	6	6	91
Suðurnes	2	9	14	12	13	10	16	6	4	5	10	2	103
Landsbyggðin	15	27	54	41	56	39	62	42	24	26	30	15	431
Landið allt	47	95	207	134	197	172	261	160	110	114	121	95	1.713

Atvinnuleysi konur													
vikur	1	2 - 3	4 - 8	9 - 12	13 - 19	20 - 25	26 - 38	39 - 51	52 - 64	65 - 77	78 - 103	>= 104	Samt.
Höfuðborgarsvæðið	41	110	249	125	218	147	219	164	127	108	132	97	1.737
Vesturland	2	3	7	7	8	12	9	9	2	4	4	2	69
Vestfirðir	0	0	8	7	4	1	11	5	2	3	2	1	44
Norðurland vestra	0	2	5	2	1	3	3	5	3	0	2	0	26
Norðurland eystra	4	13	20	15	22	19	22	23	12	9	13	7	179
Austurland	3	1	6	3	9	1	13	12	7	2	1	3	61
Suðurland	4	9	20	9	16	11	29	14	6	8	3	1	130
Suðurnes	1	12	22	8	19	7	17	22	5	6	6	8	133
Landsbyggðin	14	40	88	51	79	54	104	90	37	32	31	22	642
Landið allt	55	150	337	176	297	201	323	254	164	140	163	119	2.379

Tafla 8: Hlutfallslegt atvinnuleysi í júní 2007-2016

ALLIR	2007	2008	2009	2010	2011	2012	2013	2014	2015	2016
Höfuðborgarsvæðið	0,9	1,0	9,3	8,5	7,6	5,5	4,5	3,6	2,9	2,3
Landsbyggðin	1,1	1,3	6,0	5,9	5,1	3,5	2,8	2,5	2,1	1,5
Vesturland	0,6	1,4	4,5	4,4	3,5	2,3	2,0	2,0	1,7	1,1
Vestfirðir	0,5	0,3	1,8	3,1	2,6	2,2	2,0	1,6	2,2	1,8
Norðurland vestra	0,3	0,4	2,2	2,6	2,3	1,2	1,0	1,5	1,2	0,8
Norðurland eystra	1,6	1,7	6,5	5,7	4,4	2,9	2,6	2,6	2,1	1,7
Austurland	0,2	0,4	2,5	3,1	3,1	2,4	1,7	1,5	1,5	1,3
Suðurland	0,8	0,7	5,5	5,2	4,7	3,2	2,8	2,0	1,9	1,5
Suðurnes	2,3	2,4	12,1	11,9	10,6	7,5	5,3	4,6	3,1	1,8
Landið allt	1,0	1,1	8,1	7,6	6,7	4,8	3,9	3,2	2,6	2,0

KARLAR	2007	2008	2009	2010	2011	2012	2013	2014	2015	2016
Höfuðborgarsvæðið	0,7	0,8	10,3	9,0	7,9	5,2	3,9	2,9	2,4	1,9
Landsbyggðin	0,6	0,8	5,8	5,6	4,8	2,9	2,3	2,0	1,7	1,2
Vesturland	0,5	1,2	3,9	3,9	3,2	2,0	1,7	1,6	1,3	0,8
Vestfirðir	0,4	0,2	1,5	2,6	2,2	1,7	1,7	1,5	2,2	1,3
Norðurland vestra	0,1	0,2	2,2	2,4	2,9	0,9	1,0	1,1	1,1	0,5
Norðurland eystra	0,9	1,2	6,3	5,4	4,1	2,3	2,2	2,0	1,6	1,3
Austurland	0,1	0,2	2,1	2,3	2,5	1,5	1,1	1,1	1,0	0,9
Suðurland	0,4	0,4	5,6	5,1	4,5	2,7	2,2	1,7	1,6	1,2
Suðurnes	1,3	1,5	11,8	11,7	10,3	6,5	4,4	3,5	2,5	1,5
Landið allt	0,7	0,8	8,6	7,7	6,8	4,3	3,3	2,6	2,1	1,6

KONUR	2007	2008	2009	2010	2011	2012	2013	2014	2015	2016
Höfuðborgarsvæðið	1,2	1,2	8,0	7,9	7,3	5,9	5,2	4,4	3,6	2,8
Landsbyggðin	1,8	1,9	6,3	6,4	5,5	4,3	3,5	3,2	2,6	1,9
Vesturland	0,9	1,9	5,3	5,0	3,9	2,6	2,5	2,5	2,2	1,5
Vestfirðir	0,8	0,4	2,1	3,7	3,1	2,7	2,5	1,8	2,2	2,3
Norðurland vestra	0,5	0,8	2,3	3,0	1,7	1,6	1,0	1,9	1,3	1,1
Norðurland eystra	2,5	2,5	6,7	6,1	4,8	3,7	3,1	3,3	2,7	2,2
Austurland	0,4	0,7	3,2	4,2	4,0	3,6	2,5	2,1	2,1	1,8
Suðurland	1,4	1,1	5,3	5,2	4,9	3,9	3,4	2,3	2,2	1,8
Suðurnes	3,6	3,7	12,4	12,2	10,9	8,7	6,5	6,1	3,9	2,1
Landið allt	1,4	1,5	7,4	7,3	6,7	5,3	4,6	4,0	3,2	2,5

Tafla 9: Atvinnuleysi eftir landshlutum og kyni síðustu 12 mánuði

	Júlí	Ágúst	Sept.	Okt.	Nóv.	Des.	Jan.	Feb.	Mars	Apríl	Mái	Júní	Meðaltal
Atvinnuleysi alls	4.678	4.497	4.120	4.216	4.407	4.594	4.857	4.793	4.599	4.348	4.018	3.789	4.410
Höfuðborgarsv.	3.401	3.238	2.916	2.933	3.009	3.061	3.209	3.223	3.124	3.004	2.838	2.808	3.064
Landsbyggðin	1.277	1.259	1.204	1.283	1.398	1.533	1.648	1.570	1.475	1.344	1.180	981	1.346
Vesturland	139	139	123	130	143	150	153	151	152	142	115	98	136
Vestfirðir	75	76	74	90	75	93	95	87	89	84	80	66	82
Norðurland vestra	39	39	44	39	41	51	61	59	57	48	38	30	46
Norðurland eystra	322	327	311	337	384	412	472	454	431	382	349	269	371
Austurland	103	101	108	120	127	146	159	150	133	124	110	89	123
Suðurland	241	232	217	227	264	292	307	294	277	263	235	203	254
Suðurnes	358	345	327	340	364	389	401	375	336	301	253	226	335
Atvinnuleysi karlar	1.995	1.916	1.834	1.899	2.047	2.213	2.359	2.327	2.240	2.025	1.792	1.636	2.024
Höfuðborgarsv.	1.446	1.373	1.288	1.318	1.397	1.457	1.554	1.574	1.550	1.420	1.285	1.222	1.407
Landsbyggðin	549	543	546	581	650	756	805	753	690	605	507	414	617
Vesturland	54	62	61	58	67	76	73	72	75	64	46	39	62
Vestfirðir	41	38	38	51	43	52	51	47	51	45	37	27	43
Norðurland vestra	20	15	15	14	14	23	29	26	25	16	12	10	18
Norðurland eystra	125	126	129	149	168	201	233	214	201	176	153	109	165
Austurland	39	40	46	49	52	69	72	67	55	50	40	35	51
Suðurland	115	112	110	114	132	150	152	147	135	123	105	90	124
Suðurnes	155	150	147	146	174	185	195	180	148	131	114	104	152
Atvinnuleysi konur	2.683	2.581	2.286	2.317	2.360	2.381	2.498	2.466	2.359	2.323	2.226	2.153	2.386
Höfuðborgarsv.	1.955	1.865	1.628	1.615	1.612	1.604	1.655	1.649	1.574	1.584	1.553	1.586	1.657
Landsbyggðin	728	716	658	702	748	777	843	817	785	739	673	567	729
Vesturland	85	77	62	72	76	74	80	79	77	78	69	59	74
Vestfirðir	34	38	36	39	32	41	44	40	38	39	43	39	39
Norðurland vestra	19	24	29	25	27	28	32	33	32	32	26	20	27
Norðurland eystra	197	201	182	188	216	211	239	240	230	206	196	160	206
Austurland	64	61	62	71	75	77	87	83	78	74	70	54	71
Suðurland	126	120	107	113	132	142	155	147	142	140	130	113	131
Suðurnes	203	195	180	194	190	204	206	195	188	170	139	122	182
Atvinnuleysi alls %	2,6	2,6	2,4	2,6	2,7	2,8	2,9	2,9	2,7	2,5	2,2	2,0	2,6
Höfuðborgarsv.	2,9	2,8	2,6	2,8	2,8	2,9	3,0	3,0	2,9	2,7	2,4	2,3	2,8
Landsbyggðin	2,0	2,0	2,0	2,2	2,4	2,6	2,8	2,7	2,5	2,2	1,8	1,5	2,2
Vesturland	1,6	1,7	1,5	1,7	1,9	1,9	2,0	1,9	1,9	1,8	1,4	1,1	1,7
Vestfirðir	2,0	2,1	2,1	2,7	2,2	2,8	2,9	2,6	2,7	2,4	2,2	1,8	2,4
Norðurland vestra	1,0	1,0	1,2	1,1	1,2	1,4	1,8	1,7	1,6	1,4	1,0	0,8	1,3
Norðurland eystra	2,0	2,1	2,1	2,4	2,7	2,9	3,3	3,2	3,0	2,6	2,2	1,7	2,5
Austurland	1,5	1,5	1,6	1,9	2,0	2,3	2,6	2,4	2,1	1,9	1,6	1,3	1,9
Suðurland	1,8	1,8	1,7	1,9	2,2	2,4	2,5	2,4	2,2	2,1	1,7	1,5	2,0
Suðurnes	3,0	3,0	2,9	3,1	3,4	3,6	3,6	3,3	3,0	2,6	2,1	1,8	2,9
Atvinnuleysi karlar %	2,0	2,0	2,0	2,1	2,3	2,5	2,6	2,6	2,5	2,2	1,8	1,6	2,2
Höfuðborgarsv.	2,3	2,2	2,2	2,3	2,4	2,5	2,7	2,7	2,7	2,4	2,0	1,9	2,4
Landsbyggðin	1,6	1,6	1,6	1,8	2,0	2,4	2,5	2,3	2,1	1,8	1,5	1,2	1,9
Vesturland	1,1	1,4	1,4	1,4	1,6	1,8	1,7	1,7	1,7	1,5	1,0	0,8	1,4
Vestfirðir	2,0	1,9	2,0	2,7	2,3	2,8	2,8	2,5	2,7	2,4	1,9	1,3	2,3
Norðurland vestra	0,9	0,7	0,7	0,7	0,7	1,2	1,6	1,4	1,3	0,8	0,6	0,5	0,9
Norðurland eystra	1,5	1,5	1,6	1,9	2,2	2,6	3,0	2,8	2,6	2,2	1,8	1,3	2,1
Austurland	1,0	1,0	1,2	1,4	1,4	1,9	2,0	1,9	1,5	1,4	1,0	0,9	1,4
Suðurland	1,6	1,6	1,6	1,7	2,0	2,3	2,2	2,2	2,0	1,8	1,4	1,2	1,8
Suðurnes	2,3	2,3	2,4	2,4	2,9	3,1	3,1	2,9	2,4	2,1	1,7	1,5	2,4
Atvinnuleysi konur %	3,2	3,2	2,9	3,1	3,2	3,2	3,3	3,2	3,1	2,9	2,6	2,5	3,0
Höfuðborgarsv.	3,6	3,6	3,2	3,3	3,3	3,3	3,3	3,3	3,1	3,0	2,8	2,8	3,2
Landsbyggðin	2,5	2,6	2,4	2,7	2,9	3,0	3,2	3,1	3,0	2,7	2,3	1,9	2,7
Vesturland	2,2	2,1	1,7	2,1	2,2	2,1	2,3	2,3	2,2	2,1	1,8	1,5	2,0
Vestfirðir	2,1	2,4	2,3	2,6	2,1	2,7	3,0	2,7	2,6	2,5	2,6	2,3	2,5
Norðurland vestra	1,1	1,4	1,8	1,6	1,7	1,8	2,1	2,1	2,0	2,0	1,5	1,1	1,7
Norðurland eystra	2,7	2,9	2,7	2,9	3,3	3,2	3,6	3,7	3,5	3,0	2,7	2,2	3,0
Austurland	2,2	2,1	2,2	2,6	2,8	2,9	3,3	3,1	2,9	2,7	2,4	1,8	2,6
Suðurland	2,1	2,1	1,9	2,1	2,5	2,7	2,8	2,7	2,5	2,4	2,1	1,8	2,3
Suðurnes	3,8	3,7	3,6	4,0	3,9	4,2	4,1	3,8	3,7	3,2	2,5	2,1	3,6