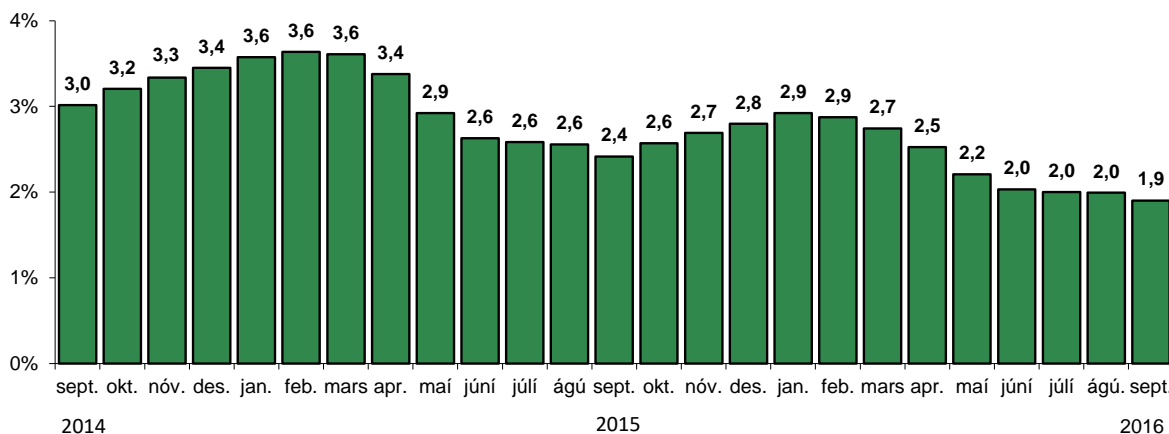


Almennt yfirlit

Skráð atvinnuleysi í september var 1,9%, en að meðaltali voru 3.286 atvinnulausir í september og fækkaði atvinnulausum um 267 að meðaltali frá ágúst þegar atvinnuleysi mældist 2,0%.

Skráð atvinnuleysi í september 2014 til september 2016



Í september fækkaði atvinnulausum körlum um 59 frá ágúst en að meðaltali voru 1.432 karlar á atvinnuleysissskrá og var atvinnuleysi 1,5% meðal karla. Atvinnulausum konum fækkaði um 208 frá ágúst og voru 1.854 konur á atvinnuleysissskrá og var atvinnuleysi 2,3% meðal kvenna. Atvinnulausum fækkaði að meðaltali um 260 á höfuðborgarsvæðinu og var atvinnuleysi þar 2,2% í september. Á landsbyggðinni fækkaði atvinnulausum um 7 frá ágúst og var atvinnuleysi þar 1,4%. Mest var atvinnuleysið á höfuðborgarsvæðinu, 2,2%. Minnst var atvinnuleysið á Norðurlandi vestra, 0,8%.

Fjöldi í vinnumarkaðsúrræðum

Í september tóku 104 einstaklingar þátt í vinnumarkaðsúrræðum, 57 karlar og 47 konur. Þessi úrræði eru greidd af Atvinnuleysistryggingasjóði, en viðkomandi einstaklingar eru í vinnu og teljast því ekki með í atvinnuleysistölum. Þeir skiptust þannig að 85 voru í starfsþjálfun eða á reynsluráðningu og 9 voru í frumkvöðlastarfi innan fyrirtækja og stofnana. Þá voru 10 einstaklingar skráðir í Fjölsmiðjuna á Akureyri og í Reykjanesbæ.

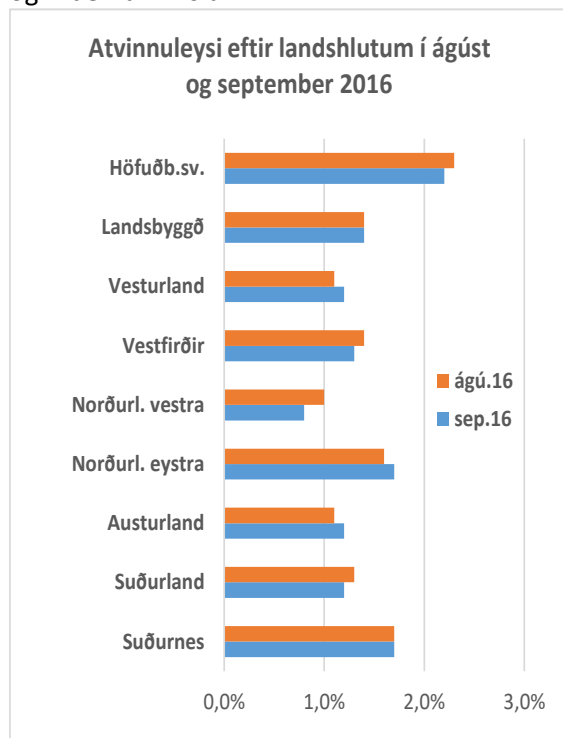
Fjöldi atvinnulausra í lok mánaðar

Alls voru 3.580 atvinnulausir í lok september. Þeir sem voru atvinnulausir að fullu voru hins vegar 3.228. Fjöldi þeirra sem hafa verið atvinnulausir lengur en 6 mánuði samfelld var 1.740 í september, og fækkaði um 199 frá ágúst og voru um 49% þeirra sem voru á atvinnuleysissskrá í september. Fjöldi þeirra sem höfðu verið atvinnulausir í meira en eitt ár samfelld var 922 í septemberlok, en 973 í ágústlok og fækkaði um 51 milli mánaða og voru um 26% þeirra sem voru á atvinnuleysissskrá í september.

Alls voru 417 á aldrinum 18-24 ára atvinnulausir í lok september eða um 12% allra atvinnulausra í september, en 443 í lok ágúst og fækkaði því um 26 milli mánaða. Í lok september 2015 var fjöldi atvinnulausra á sama aldursbili 596 og hefur því fækkað um 179 milli ára í þessum aldurshópi. Skráð atvinnuleysi 18-24 ára í september 2016 reiknast 1,5% miðað við áætlaðan mannafla 18-24 ára.

Útlendingar á atvinnuleysiskrá

Alls voru 750 erlendingar ríkisborgarar án atvinnu í lok september eða um 21% atvinnulausra, þar af 428 pólskir ríkisborgarar eða um 57% erlendra ríkisborgara sem voru á skrá í lok mánaðarins. Flestir eða 124 voru síðast starfandi í gistinga- og veitingastarfsemi, 105 í ýmsri sérhæfðri þjónustu og 84 í iðnaði og hráefnavinnslu.



Laus störf

Alls voru 505 laus störf í almennri vinnumiðlun hjá Vinnumálastofnun í lok september, flest eða 207 fyrir ósérhæft starfsfólk, 166 fyrir þjónustu, sölu- og umönnunarfólk og 86 fyrir iðnaðarmenn og sérhæft iðnverkfólk. Í september 2015 var fjöldi lausra starfa 296. Auk lausra starfa hjá Vinnumálastofnun voru 59 laus störf á Starfatorgi í lok september, sem ekki eru sérstaklega miðuð af Vinnumálastofnun, flest sérfræðistörf eða 50.

Hlutastörf

Samtals voru 299 af þeim sem voru skráðir atvinnulausir í lok september í hlutastörfum, þ.e. þeir sem eru í reglubundnum hlutastörfum eða með tilfallandi eða tímabundið starf á síðasta skráningardegi í september. Þetta eru um 8,4% af þeim sem voru skráðir atvinnulausir í lok september.

Fjöldi atvinnulausra í atvinnugreinum

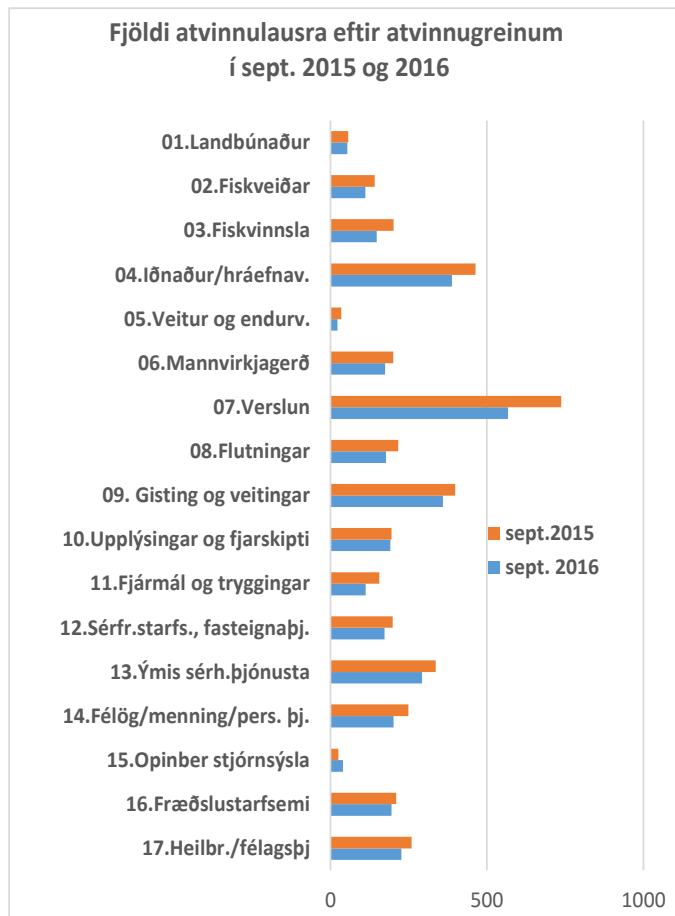
Flestir voru atvinnulausir í verslun eða 568, þá 388 í iðnaðar- og hráefnavinnslu og 360 í gistinga- og veitingastarfsemi.

Hópuppsagnir og gjaldþrot

Þrjár tilkynningar um hópuppsagnir bárust Vinnumálastofnun í september 2016, þar sem 116 starfsmönnum var sagt upp störfum, þar af 46 í fjármálastarfsemi, 35 í fiskvinnslu og 35 í gistinga- og veitingastarfsemi. Alls fengu 43 launamenn greitt úr Ábyrgðarsjóði launa í september, þar af 17 í verslunar- og flutningastarfsemi, 16 í iðnaði, 7 í mannvirkjagerð og 3 í þjónustustarfsemi.

Námskeið og almenn úrræði fyrir atvinnuleitendur

Alls tóku 586 einstaklingar þátt í einhverskonar námskeiðum eða námi í september þ.e. 188 karlar og 398 konur. Af þeim voru 297 í svokölluðum starfsleitara- og stuðningsnámskeiðum, sem eru styttri námskeið sem standa öllum atvinnuleitendum til boða og lúta að starfsleitinni



sem slíkri. Alls voru 159 einstaklingar skráðir á ýmis lengri og sértækari námskeið s.s. tungumálanámskeið, vinnuvélanámskeið, tölvunámskeið o.fl. Þá voru 74 einstaklingar skráðir í lengra nám og námsleiðir á framhalds- og háskólastigi. Loks voru 56 einstaklingar skráðir í atvinnutengd úrræði í september, 26 í atvinnutengda endurhæfingu og 30 sem unnu að þróun eigin viðskiptahugmynda.

Horfur á vinnumarkaði í október 2016

Yfirleitt byrjar atvinnuleysi að aukast í október vegna árstíðabundinna áhrifa. Á síðasta ári jókst atvinnuleysi úr 2,4% í september í 2,6% í október. Gera má ráð fyrir að skráð atvinnuleysi í október muni þróast á líkan hátt og í fyrra og verða á bilinu 1,9% til 2,2%.

Mæling á skráðu atvinnuleysi

Í septembermánuði síðastliðnum var 72.191 atvinnuleysisdagur skráður á landinu öllu sem jafngildir því að 3.286 manns hafi að meðaltali verið atvinnulausir í mánuðinum. Mannafli á vinnumarkaði skv. áætlun Vinnumálastofnunar var 172.756 í september 2016. Mannafloppinn byggist á upplýsingum um mannfjölda 2015 og upplýsingum úr vinnumarkaðskönnun Hagstofunnar 2015 með tilliti til áætlaðrar atvinnuþátttöku á árinu 2016 og árstíðarsveiflu í atvinnuþátttöku. Skráð atvinnuleysi er mælt á þann veg að fjöldi atvinnuleysisdaga er umreiknaður í meðalfjölda einstaklinga, þar sem allir dagar í hverjum mánuði eru taldir nema laugardagar og sunnudagar og útkomunni deilt í áætlaðan mannafla á vinnumarkaði í hverjum mánuði.

Yfirlitstöflur

Tafla A1 - Atvinnuleysi

	Meðalfjöldi atvinnulausra í sept. og atvinnuleysi (%)		Meðalfjöldi atvinnulausra í síðasta mánuði og fyrir ári		Atvinnuleysi í síðasta mánuði og fyrir ári	
	Meðalfjöldi	Atvinnuleysi	Í síðasta mánuði - ágúst 2016	Fyrir ári - sept. 2015	Í síðasta mánuði - ágúst 2016	Fyrir ári - sept. 2015
Allir	3.286	1,9	3.553	4.120	2,0	2,4
Karlar	1.432	1,5	1.491	1.834	1,5	2,0
Konur	1.854	2,3	2.062	2.286	2,5	2,9
Höfuðborgarsvæðið	2.426	2,2	2.686	2.916	2,3	2,6
Landsbyggðin	860	1,4	867	1.204	1,4	2,0
Suðurnes	202	1,7	203	327	1,7	2,9
Vesturland	97	1,2	91	123	1,1	1,5
Vestfirðir	46	1,3	51	74	1,4	2,1
Norðurland vestra	30	0,8	36	44	1,0	1,2
Norðurland eystra	251	1,7	246	311	1,6	2,1
Austurland	75	1,2	75	108	1,1	1,6
Suðurland	159	1,2	165	217	1,3	1,7

Sjá nánar töflur 1 og 2 aftar í skýrslunni

Tafla A1b - Atvinnuleysi eftir kyni og svæðum

	Alls	Karlar	Konur	Mismunur
Landið allt	1,9	1,5	2,3	0,8
Höfuðborgarsvæðið	2,2	1,8	2,6	0,8
Landsbyggðin	1,4	1,1	1,9	0,8
Suðurnes	1,7	1,5	2,0	0,5
Vesturland	1,2	0,9	1,6	0,7
Vestfirðir	1,3	0,8	2,0	1,2
Norðurland vestra	0,8	0,5	1,2	0,7
Norðurland eystra	1,7	1,2	2,3	1,1
Austurland	1,2	0,8	1,6	0,8
Suðurland	1,2	1,0	1,6	0,6

Mismunur sýnir mun á atvinnuleysi karla og kvenna á hverju svæði

Tafla A2 - Atvinnulausir í lok mánaðar

	Fjöldi í lok mánaðar			Breyting frá lokum ágúst til loka sept.	
	sept. 2016	ágúst 2016	Fyrir ári - sept. 2015	Í fjölda	hlutfallsleg
Allir	3.580	3.743	4.487	-163	-4%
Karlar	1.529	1.554	1.939	-25	-2%
Konur	2.051	2.189	2.548	-138	-6%
Höfuðborgarsvæðið	2.589	2.779	3.113	-190	-7%
Landsbyggðin	991	964	1.374	27	3%
Verslun	568	637	737	-69	-11%
Iðnaður/hráefnav.	388	407	464	-19	-5%
Gisting og veitingar	360	372	399	-12	-3%
Ýmis sérh.þjónusta	293	287	336	6	2%
Heilbr. og félagsþjón.	227	215	259	12	6%
Félög/menning/pers.þj.	202	218	249	-16	-7%
Fræðslustarfsemi	195	230	210	-35	-15%
Uppl.tækni	192	185	195	10	5%
Flutningastarfsemi	178	180	217	-2	-1%
Mannvirkjagerð	175	177	201	-2	-1%
Sérfræðistarfsemi	173	172	199	1	1%
Fiskvinnsla	148	155	202	-7	-5%
Annað/óvíst	481	508	819	-27	-5%

Sjá nánar töflu 3 um atvinnuleysi aftar í skýrslunni

Tafla A3 - Fjöldi atvinnulausra í lok mánaðar eftir helstu menntaflokkum

	Fjöldi í lok mánaðar eftir menntun				eftir kyni	
	sept. 2016	%	ágúst 2016	Fyrir ári sept. 2015	Karlar	Konur
Grunnskólanám	1.434	40%	1.548	1.923	653	781
Framhaldsnám ýmisk.	372	10%	391	479	159	213
Iðnnám	312	9%	311	373	177	135
Stúdentspróf	424	12%	454	505	158	266
Háskólanám	1.038	29%	1.039	1.207	382	656
Alls	3.580	100%	3.743	4.487	1.529	2.051

Tafla B1 - Hópuppsagnir í september og heildartölur árin 2015 og 2014

	Fjöldatölur			
	sept. 16	ágúst 16	2015	2014
Fjöldi tilkynninga (fyrirtækja)	3	1	11	10
Fjöldi einstaklinga sem uppsagnir ná til	116	36	339	231
<i>þar af (fjöldi einstaklinga):</i>				
í mannvirkjagerð, iðnaði og sjávarútv.	35	0	84	136
í verslun, flutningastarfsemi, veit. og gistiþj.	35	0	35	0
í þjónustustarfsemi ýmiss konar	46	36	220	95

Sjá nánar samantekt Vinnumálastofnunar um hópuppsagnir á heimasíðu stofnunarinnar

Tafla B2 - Gjaldprot í september og heildartölur árin 2015 og 2014

	Fjöldatölur			
	sept. 2016	ágúst 2016	2015	2014
Stofnun nýrra þrotabúa	18	24	212	214
Fjöldi einstaklinga sem gjaldprot ná til	43	10	224	351
<i>þar af:</i>				
í landbúnaði og fiskveiðum	0	0	16	9
í iðnaði	16	0	20	57
í mannvirkjagerð	7	0	39	46
í verslun og flutningastarfsemi	17	8	92	177
í þjónustustarfsemi, o.a.	3	2	57	62

Tafla C1 - Laus störf í almennri vinnumiðlun í lok september

	Fjöldi lausra starfa og fjöldi ráðninga			Breyting milli mán.
	sept. 2016	ágúst 2016	Fyrir ári - sept. 2015	í fjölda
Laus störf í byrjun mánaðar	481	341	306	140
Ný störf skráð hjá VMST	159	202	169	-43
Staðfestar ráðningar í mánuðinum	42	34	54	8
Laus störf í lok mánaðar *	505	481	296	24

*Laus störf í byrjun sept. + ný störf skráð í sept. - ráðningar í sept. - afskráð störf í sept.

Tafla C2 - Laus störf í lok september eftir svæðum og tegund starfa

	Fjöldi lausra starfa			Breyting milli mán.
	sept. 2016	ágúst 2016	Fyrir ári - sept. 2015	í fjölda
Höfuðborgarsvæðið	363	330	226	33
Vesturland	10	9	1	1
Vestfirðir	4	7	2	-3
Norðurland vestra	10	10	3	0
Norðurland eystra	28	37	13	-9
Austurland	30	31	7	-1
Suðurland	30	43	21	-13
Suðurnes	30	14	23	16
Alls	505	481	296	24
Ósérhæft starfsfólk	207	155	99	52
Þjónustu, sölu - og umönnunarfólk	166	169	100	-3
Iðnaðarmenn og sérh. iðnverkafólk	86	101	42	-15
Skrifstofufólk	15	13	9	2
Tæknar og sérmenntað starfsfólk	12	11	14	1
Störf véla- og vélgæslufólks	10	20	19	-10
Sérfræðingar	6	5	4	1
Stjórnendur	2	3	6	-1
Bændur og fiskimenn	1	4	3	-3
Alls	505	481	296	24

Tafla D1 - Atvinnuleyfi

	Veitt leyfi í sept. 2016 og samanburður við ágúst 2016 og sept. 2015			Árið 2015 samanborið við 2014		Breyting milli mánaða fjölda-tölur
	sept. 2016	ágúst 2016	sept. 2015	2015	2014	
Ný tímabundin atvinnuleyfi*	112	47	44	456	361	65
Framlenging sami vinnustaður	60	19	6	306	307	41
Framlenging nýr vinnustaður	14	8	8	107	59	6
Óbundin atvinnuleyfi	9	4	2	67	80	5
Námsmannaleyfi**	45	28	13	216	176	17
Þjónustusamningur	2	0	1	43	10	2

* Þar af 30 íþróttamenn í sept. 2016

** Þar af 32 ný leyfi í sept. 2016

Tafla D1a - Útsendir starfsmenn og starfsmannaleygur

	sept. 2016	jan-sept. 2016		Allt árið 2015	Allt árið 2014
Útsendir starfsmenn (EES-fyrirtæki)					
Fjöldi skráðra fyrirtækja	26	42	Skráð fyrirtæki alls	18	5
Virkir starfsmenn í mánuði	346	713	Skráðir starfsmenn, alls	341	91
Starfsmannaleygur:					
Fjöldi skráðra starfsmannaleyga	20	25	Skráðar leigur, alls	9	4
Virkir starfsmenn í mánuði	826	1.084	Skráðir starfsmenn, alls	165	22

Tafla D2 - Fjöldi atvinnulausra erlendra ríkisborgara í lok mánaðar

	Fjöldi atvinnulausra erlendra ríkisborgara			Breyting frá lokum ágúst til loka sept.	
	sept. 2016	ágúst 2016	sept. 2015	Í fjölda	hlutfallsleg
Allir	750	779	878	-29	-4%
Atvinnuleysi - áætlað	4,3%	4,4%	5,5%		
Karlar	329	339	410	-10	-3%
Konur	421	440	468	-19	-4%
Höfuðborgarsvæðið	562	581	607	-19	-3%
Landsbyggðin	188	198	271	-10	-5%
Gisting og veitingar	124	121	142	3	2%
Ýmis sérh. þjónusta	105	109	110	-4	-4%
Iðnaður/hráefnav.	84	90	104	-6	-7%
Verslun	82	87	95	-5	-6%
Mannvirkjagerð	61	54	61	7	13%
Fiskvinnsla	57	67	92	-10	-15%
Heilbr./félagsþj	30	27	24	3	11%
Fiskveiðar	29	42	47	-13	-31%
Félög/menning/pers. þj.	28	31	29	-3	-10%
Flutningastarfsemi	27	29	29	-2	-7%
Annað/óvíst	123	122	145	1	1%

Tafla E1 - Fjöldi atvinnulausra í lok september eftir óskum um fullt starf eða hlutastarf

	Fjöldatölur			eftir kyni	
	sept. 2016	ágúst 2016	Fyrir ári - sept. 2015	Karlar	Konur
Að fullu atv.laus, óska eftir fullu starfi	3.228	3.402	4.088	1.451	1.777
Að fullu atv.laus, óska eftir hlutastarfi	53	52	24	10	43
Í hlutastarfi á móti atvinnuleysi	299	289	375	68	231

Tafla 1 Hlutfallslegt atvinnuleysi í september

	Atvinnuleysi í % af áætl. mannaflo			Breytingar frá síðasta mánuði			Breytingar frá sama mánuði í fyrra		
	Alls	Karlar	Konur	Alls	Karlar	Konur	Alls	Karlar	Konur
	Höfuðborgarsvæðið	2,2	1,8	2,6	-0,1	0,0	-0,3	-0,4	-0,4
Landsbyggðin	1,4	1,1	1,9	0,0	0,1	0,1	-0,6	-0,5	-0,5
Vesturland	1,2	0,9	1,6	0,1	0,1	0,2	-0,3	-0,5	-0,1
Vestfirðir	1,3	0,8	2,0	-0,1	-0,3	0,1	-0,8	-1,2	-0,3
Norðurland vestra	0,8	0,5	1,2	-0,2	-0,2	-0,2	-0,4	-0,2	-0,6
Norðurland eystra	1,7	1,2	2,3	0,1	0,1	0,1	-0,4	-0,4	-0,4
Austurland	1,2	0,8	1,6	0,1	0,1	-0,1	-0,4	-0,4	-0,6
Suðurland	1,2	1,0	1,6	-0,1	0,1	-0,1	-0,5	-0,6	-0,3
Suðurnes	1,7	1,5	2,0	0,0	0,1	0,0	-1,2	-0,9	-1,6
Landið allt	1,9	1,5	2,3	-0,1	0,0	-0,2	-0,5	-0,5	-0,6

Tafla 2 Meðalfjöldi atvinnulausra í september

	Meðalfjöldi atvinnulausra í mánuðinum			Breytingar frá síðasta mánuði			Breytingar frá sama mánuði í fyrra		
	Alls	Karlar	Konur	Alls	Karlar	Konur	Alls	Karlar	Konur
	Höfuðborgarsvæðið	2.426	1.078	1.348	-260	-66	-194	-490	-210
Landsbyggðin	860	354	506	-7	7	-14	-344	-192	-152
Vesturland	97	38	59	6	0	6	-26	-23	-3
Vestfirðir	46	15	31	-5	-6	1	-28	-23	-5
Norðurland vestra	30	10	20	-6	-3	-3	-14	-5	-9
Norðurland eystra	251	96	155	5	7	-2	-60	-33	-27
Austurland	75	31	44	0	3	-3	-33	-15	-18
Suðurland	159	68	91	-6	5	-11	-58	-42	-16
Suðurnes	202	96	106	-1	1	-2	-125	-51	-74
Landið allt	3.286	1.432	1.854	-267	-59	-208	-834	-402	-432

Tafla 3 Fjöldi atvinnulausra í lok september

	Fjöldi atvinnulausra í lok mánaðar			Breytingar frá síðasta mánuði			Breytingar frá sama mánuði í fyrra		
	Alls	Karlar	Konur	Alls	Karlar	Konur	Alls	Karlar	Konur
	Höfuðborgarsvæðið	2.589	1.136	1.453	-190	-44	-146	-524	-224
Landsbyggðin	991	393	598	27	19	8	-383	-186	-197
Vesturland	115	42	73	9	0	9	-25	-20	-5
Vestfirðir	49	15	34	-7	-5	-2	-35	-24	-11
Norðurland vestra	35	11	24	-4	-1	-3	-13	-5	-8
Norðurland eystra	291	109	182	6	5	1	-70	-33	-37
Austurland	87	33	54	6	3	3	-41	-16	-25
Suðurland	191	79	112	10	12	-2	-59	-38	-21
Suðurnes	223	104	119	7	5	2	-140	-50	-90
Landið allt	3.580	1.529	2.051	-163	-25	-138	-907	-410	-497

Tafla 4
Fjöldi atvinnulausra í lok mánaðar eftir sveitarfélögum
September 2016

Sveitarfélag lögheimilis	Fjöldi atvinnulausra í lok mánaðar			Breytingar frá síðasta mánuði			Breytingar frá sama mánuði í fyrra		
	Alls	Karlar	Konur	Alls	Karlar	Konur	Alls	Karlar	Konur
Höfuðborgarsvæðið									
Garðabær	116	58	58	4	4	0	-21	-3	-18
Hafnarfjarðarkaupstaður	331	146	185	-24	2	-26	-96	-24	-72
Kjósarhreppur	2	1	1	0	0	0	0	0	0
Kópavogsbær	373	135	238	-5	4	-9	-126	-56	-70
Mosfellsbær	84	27	57	-11	-2	-9	-30	-12	-18
Reykjavíkurborg	1.638	753	885	-155	-51	-104	-260	-127	-133
Seltjarnarneskaupstaður	45	16	29	1	-1	2	9	-2	11
Höfuðborgarsvæðið	2.589	1.136	1.453	-190	-44	-146	-524	-224	-300
Vesturland									
Akraneskaupstaður	59	16	43	11	-1	12	-14	-17	3
Borgarbyggð	17	7	10	3	3	0	-9	-3	-6
Dalabyggð	4	2	2	1	1	0	2	1	1
Eyja- og Miklaholtshreppur	2	0	2	0	0	0	1	0	1
Grundafjarðarbær	2	1	1	0	0	0	-4	-2	-2
Helgafellssveit	0	0	0	0	0	0	0	0	0
Hvalfjarðarsveit	6	4	2	1	0	1	0	2	-2
Reykhólahreppur	1	0	1	0	0	0	0	0	0
Skorradalshreppur	0	0	0	0	0	0	-1	0	-1
Snæfellsbær	21	9	12	-2	-1	-1	6	1	5
Stykkishólmsbær	3	3	0	-5	-2	-3	-6	-2	-4
Vesturland	115	42	73	9	0	9	-25	-20	-5
Vestfirðir									
Árneshreppur	0	0	0	0	0	0	-1	0	-1
Bolungarvíkurkaupstaður	5	1	4	1	-1	2	-1	-3	2
Ísafjarðarbær	26	9	17	-2	-2	0	-21	-14	-7
Kaldrananeshreppur	2	1	1	2	1	1	0	-1	1
Strandabyggð	1	1	0	1	1	0	-2	0	-2
Súðavíkurhreppur	2	0	2	-3	-2	-1	-2	0	-2
Tálknafjarðarhreppur	6	1	5	-5	-1	-4	-1	-3	2
Vesturbyggð	7	2	5	-1	-1	0	-7	-3	-4
Vestfirðir	49	15	34	-7	-5	-2	-35	-24	-11

Tafla 4
Fjöldi atvinnulausra í lok mánaðar eftir sveitarfélögum

September 2016	Fjöldi atvinnulausra í lok mánaðar			Breytingar frá síðasta mánuði			Breytingar frá sama mánuði í fyrra		
	Alls	Karlar	Konur	Alls	Karlar	Konur	Alls	Karlar	Konur
Sveitarfélag lögheimilis									
Norðurland vestra									
Akrahreppur	0	0	0	-1	-1	0	0	0	0
Blönduósþær	2	2	0	-1	0	-1	-3	-2	-1
Húnavatnshreppur	2	0	2	0	0	0	-1	0	-1
Húnaþing vestra	4	2	2	2	1	1	0	1	-1
Skagabyggð	0	0	0	0	0	0	0	0	0
Sveitarfélagið Skagafjörður	20	4	16	-4	-2	-2	-9	-5	-4
Sveitarfélagið Skagaströnd	7	3	4	0	1	-1	0	1	-1
Norðurland vestra	35	11	24	-4	-1	-3	-13	-5	-8
Norðurland eystra									
Akureyrarkaupstaður	201	77	124	20	8	12	-39	-18	-21
Dalvíkurbyggð	17	6	11	-6	-1	-5	-9	-5	-4
Eyjafjarðarsveit	14	4	10	3	1	2	1	0	1
Fjallabyggð	19	6	13	-5	-1	-4	-7	-2	-5
Grýtubakkahreppur	2	0	2	1	0	1	-1	-1	0
Hörgársveit	4	1	3	-1	1	-2	-3	-3	0
Langesbyggð	10	6	4	-7	-2	-5	-1	1	-2
Norðurþing	10	3	7	-1	-2	1	-12	-5	-7
Skútustaðahreppur	3	1	2	0	1	-1	2	1	1
Svalbarðshreppur	0	0	0	-1	-1	0	0	0	0
Svalbarðsstrandarhr.	6	2	4	3	1	2	1	1	0
Tjörneshreppur	1	0	1	0	0	0	-1	0	-1
Þingeyjarsveit	4	3	1	0	0	0	-1	-2	1
Norðurland eystra	291	109	182	6	5	1	-70	-33	-37

Tafla 4

Fjöldi atvinnulausra í lok mánaðar eftir sveitarfélögum

September 2016	Fjöldi atvinnulausra í lok mánaðar			Breytingar frá síðasta mánuði			Breytingar frá sama mánuði í fyrra		
	Alls	Karlar	Konur	Alls	Karlar	Konur	Alls	Karlar	Konur
Sveitarfélag lögheimilis									
Austurland									
Borgarfjarðarhreppur	0	0	0	0	0	0	-1	-1	0
Breiðdalshreppur	6	1	5	1	0	1	4	1	3
Djúpavogshreppur	2	1	1	-1	0	-1	-4	-2	-2
Fjarðabyggð	43	14	29	1	0	1	-23	-11	-12
Fljótsdalshérað	18	8	10	1	1	0	-18	-4	-14
Fljótsdalshreppur	2	2	0	2	2	0	2	2	0
Seyðisfjarðarkaupstaður	5	2	3	0	0	0	-3	-2	-1
Sveitarfélagið Hornafjörður	6	2	4	1	-1	2	-2	-2	0
Vopnafjarðarhreppur	5	3	2	1	1	0	4	3	1
Austurland	87	33	54	6	3	3	-41	-16	-25
Suðurland									
Ásahreppur	1	1	0	-1	0	-1	-2	-2	0
Bláskógabyggð	6	3	3	0	0	0	-6	-3	-3
Flóahreppur	4	2	2	1	1	0	-4	1	-5
Grímsnes og Grafningshreppur	4	1	3	0	0	0	3	1	2
Hrunamannahreppur	5	3	2	3	1	2	0	0	0
Hveragerðisbær	27	13	14	0	2	-2	-7	-4	-3
Mýrdalshreppur	1	1	0	1	1	0	-3	-1	-2
Rangárþing eystra	8	5	3	0	1	-1	-7	-5	-2
Rangárþing ytra	15	8	7	5	5	0	1	-1	2
Skaftárhreppur	2	1	1	0	0	0	0	-1	1
Skeiða-og Gnúpverjahreppur	1	0	1	-2	0	-2	-1	-1	0
Sveitarfélagið Árborg	58	17	41	-4	1	-5	-29	-25	-4
Sveitarfélagið Ölfus	15	7	8	2	-1	3	-7	-1	-6
Vestmannaeyjabær	44	17	27	5	1	4	3	4	-1
Suðurland	191	79	112	10	12	-2	-59	-38	-21
Suðurnes									
Grindavíkurbær	23	5	18	2	-1	3	-9	-7	-2
Reykjanesbær	154	79	75	2	2	0	-92	-27	-65
Sandgerðisbær	17	10	7	3	4	-1	-22	-10	-12
Sveitarfélagið Garður	11	2	9	1	1	0	-16	-9	-7
Sveitarfélagið Vogar	18	8	10	-1	-1	0	-1	3	-4
Suðurnes	223	104	119	7	5	2	-140	-50	-90
Landið allt	3.580	1.529	2.051	-163	-25	-138	-907	-410	-497

Tafla 5 Atvinnuleysi eftir menntun í september 2016 og 2015

	Fjöldi atvinnulausra í lok mánaðar			
	sept. 16	sept.15	Breyting	% breyting
Ekkert nám/eldri grunnnám/fornám	407	523	-116	-22%
Grunnskólaþróf	1.027	1.400	-373	-27%
Styttra starfsnám (<ár)	75	105	-30	-29%
Búfræði, fiskeldi og skylt	19	25	-6	-24%
Skipstjórn/vélstjórn	34	44	-10	-23%
Flug/flugumsjón	11	9	2	22%
Matvælatengt nám á framh.sk.st.	22	35	-13	-37%
Kvikm./hönnun/uppl.tækni ofl	46	57	-11	-19%
Heilbr.-/uppeldis-/íþr.greinar á frh.sk.st.	53	68	-15	-22%
Versl.-/viðsk.greinar og skylt	98	122	-24	-20%
Lögregla/tollv./öryggisg.	3	6	-3	-50%
Annað starfsnám á frh.sk.st.	11	8	3	38%
Byggingariðngreinar	42	55	-13	-24%
Bifreiðaiðngreinar	24	26	-2	-8%
Ýmis iðn	33	33	0	0%
Matvælaíðn	60	63	-3	-5%
Vélsmiði og skylt	35	43	-8	-19%
Rafiðngreinar	27	35	-8	-23%
Prentiðn og skylt	31	38	-7	-18%
Hárgreiðsla og skylt	60	80	-20	-25%
Stúdentsþróf	424	505	-81	-16%
Heilbrigðisvísindi	86	90	-4	-4%
Lögfræði	58	77	-19	-25%
Viðskiptafræði	146	175	-29	-17%
Félags-/mannvísindanám annað	198	240	-42	-18%
Tungumál/bókmenntir	57	74	-17	-23%
Kennaramenntun og skylt	72	75	-3	-4%
Listnám á hásk.stigi	80	65	15	23%
Arkitektúr/hönnun/iðnfræði ofl	68	98	-30	-31%
Verk-/tæknifræði	63	73	-10	-14%
Umhverfis-/raunvísindi	111	125	-14	-11%
Annað háskólanám	99	115	-16	-14%
Samtals	3.580	4.487	-907	-20%

Tafla 6

Atvinnuleysi eftir aldri atvinnulausra í september 2016

<i>Atvinnuleysi alls</i>												
Aldur	18-19	20-24	25-29	30-34	35-39	40-44	45-49	50-54	55-59	60-64	65-69	Samt.
Höfuðborgarsvæðið	25	242	406	453	381	260	191	178	194	167	92	2.589
Vesturland	0	10	21	22	12	10	7	10	10	9	4	115
Vestfirðir	0	2	8	8	4	4	6	5	4	5	3	49
Norðurland vestra	1	6	5	3	3	6	2	3	1	3	2	35
Norðurland eystra	3	41	52	44	30	28	23	15	17	21	17	291
Austurland	0	10	13	23	13	4	10	3	7	3	1	87
Suðurland	3	36	38	25	15	11	12	17	17	10	7	191
Suðurnes	3	35	34	36	24	20	20	11	18	12	10	223
Landsbyggðin	10	140	171	161	101	83	80	64	74	63	44	991
Landið allt	35	382	577	614	482	343	271	242	268	230	136	3.580

<i>Atvinnuleysi karlar</i>												
Aldur	18-19	20-24	25-29	30-34	35-39	40-44	45-49	50-54	55-59	60-64	65-69	Samt.
Höfuðborgarsvæðið	14	115	159	193	151	124	88	76	93	80	43	1.136
Vesturland	0	5	8	5	4	2	1	5	5	5	2	42
Vestfirðir	0	0	3	4	1	1	1	2	1	0	2	15
Norðurland vestra	1	1	2	1	1	2	0	1	1	0	1	11
Norðurland eystra	0	20	17	17	7	9	9	7	4	9	10	109
Austurland	0	2	5	7	6	3	2	2	2	3	1	33
Suðurland	0	20	15	10	6	6	4	4	5	6	3	79
Suðurnes	0	18	17	15	11	10	8	5	10	7	3	104
Landsbyggðin	1	66	67	59	36	33	25	26	28	30	22	393
Landið allt	15	181	226	252	187	157	113	102	121	110	65	1.529

<i>Atvinnuleysi konur</i>												
Aldur	18-19	20-24	25-29	30-34	35-39	40-44	45-49	50-54	55-59	60-64	65-69	Samt.
Höfuðborgarsvæðið	11	127	247	260	230	136	103	102	101	87	49	1.453
Vesturland	0	5	13	17	8	8	6	5	5	4	2	73
Vestfirðir	0	2	5	4	3	3	5	3	3	5	1	34
Norðurland vestra	0	5	3	2	2	4	2	2	0	3	1	24
Norðurland eystra	3	21	35	27	23	19	14	8	13	12	7	182
Austurland	0	8	8	16	7	1	8	1	5	0	0	54
Suðurland	3	16	23	15	9	5	8	13	12	4	4	112
Suðurnes	3	17	17	21	13	10	12	6	8	5	7	119
Landsbyggðin	9	74	104	102	65	50	55	38	46	33	22	598
Landið allt	20	201	351	362	295	186	158	140	147	120	71	2.051

Tafla 7 Atvinnuleysi eftir lengd atvinnuleysis í september 2016

<i>Atvinnuleysi alls</i>													
vikur	1	2 - 3	4 - 8	9 - 12	13 - 19	20 - 25	26 - 38	39 - 51	52 - 64	65 - 77	78 - 103	>= 104	Samt.
Höfuðborgarsvæðið	72	176	348	172	304	173	366	253	179	147	222	177	2.589
Vesturland	5	16	32	13	15	4	11	10	4	2	2	1	115
Vestfirðir	1	7	7	1	3	3	5	7	5	2	6	2	49
Norðurland vestra	0	3	8	4	3	3	2	4	5	1	1	1	35
Norðurland eystra	11	26	73	19	28	14	40	20	20	10	18	12	291
Austurland	7	10	15	4	6	2	8	8	10	6	6	5	87
Suðurland	11	31	29	12	16	11	29	14	11	7	15	5	191
Suðurnes	12	21	51	20	22	16	23	18	13	3	17	7	223
Landsbyggðin	47	114	215	73	93	53	118	81	68	31	65	33	991
Landið allt	119	290	563	245	397	226	484	334	247	178	287	210	3.580

<i>Atvinnuleysi karlar</i>													
vikur	1	2 - 3	4 - 8	9 - 12	13 - 19	20 - 25	26 - 38	39 - 51	52 - 64	65 - 77	78 - 103	>= 104	Samt.
Höfuðborgarsvæðið	34	91	142	66	120	76	159	131	77	63	105	72	1.136
Vesturland	2	6	12	4	9	0	1	5	1	0	1	1	42
Vestfirðir	1	3	2	0	1	1	2	1	2	0	1	1	15
Norðurland vestra	0	2	3	1	0	1	0	3	1	0	0	0	11
Norðurland eystra	8	9	24	5	12	4	16	12	6	2	9	2	109
Austurland	3	2	5	1	3	1	4	3	3	1	3	4	33
Suðurland	3	17	11	2	5	3	13	2	6	3	10	4	79
Suðurnes	5	12	16	12	11	11	14	8	2	1	8	4	104
Landsbyggðin	22	51	73	25	41	21	50	34	21	7	32	16	393
Landið allt	56	142	215	91	161	97	209	165	98	70	137	88	1.529

<i>Atvinnuleysi konur</i>													
vikur	1	2 - 3	4 - 8	9 - 12	13 - 19	20 - 25	26 - 38	39 - 51	52 - 64	65 - 77	78 - 103	>= 104	Samt.
Höfuðborgarsvæðið	38	85	206	106	184	97	207	122	102	84	117	105	1.453
Vesturland	3	10	20	9	6	4	10	5	3	2	1	0	73
Vestfirðir	0	4	5	1	2	2	3	6	3	2	5	1	34
Norðurland vestra	0	1	5	3	3	2	2	1	4	1	1	1	24
Norðurland eystra	3	17	49	14	16	10	24	8	14	8	9	10	182
Austurland	4	8	10	3	3	1	4	5	7	5	3	1	54
Suðurland	8	14	18	10	11	8	16	12	5	4	5	1	112
Suðurnes	7	9	35	8	11	5	9	10	11	2	9	3	119
Landsbyggðin	25	63	142	48	52	32	68	47	47	24	33	17	598
Landið allt	63	148	348	154	236	129	275	169	149	108	150	122	2.051

Tafla 8: Hlutfallslegt atvinnuleysi í september 2007-2016

ALLIR	2007	2008	2009	2010	2011	2012	2013	2014	2015	2016
Höfuðborgarsvæðið	0,7	1,3	8,3	8,0	7,6	5,6	4,3	3,3	2,6	2,2
Landsbyggðin	1,0	1,4	5,5	5,4	4,9	3,7	2,8	2,4	2,0	1,4
Vesturland	0,7	1,1	4,1	3,8	3,2	2,5	2,1	1,7	1,5	1,2
Vestfirðir	1,6	0,7	1,8	2,7	2,4	1,9	1,8	1,5	2,1	1,3
Norðurland vestra	0,4	0,5	1,8	2,2	2,1	1,3	0,8	1,3	1,2	0,8
Norðurland eystra	1,3	1,7	5,5	4,9	4,2	3,3	2,7	2,4	2,1	1,7
Austurland	0,3	0,4	2,3	3,4	3,1	2,2	1,6	1,7	1,6	1,2
Suðurland	0,8	1,1	4,3	4,9	4,0	3,1	2,5	2,0	1,7	1,2
Suðurnes	1,9	2,6	12,1	11,3	10,7	7,8	5,4	4,5	2,9	1,7
Landið allt	0,8	1,3	7,2	7,1	6,6	4,9	3,8	3,0	2,4	1,9

KARLAR	2007	2008	2009	2010	2011	2012	2013	2014	2015	2016
Höfuðborgarsvæðið	0,5	1,2	9,1	8,5	7,7	5,2	3,7	2,8	2,2	1,8
Landsbyggðin	0,7	1,0	5,1	5,0	4,3	3,1	2,2	2,0	1,6	1,1
Vesturland	0,5	0,8	3,3	3,3	2,7	2,2	1,7	1,4	1,4	0,9
Vestfirðir	1,3	0,4	1,6	2,0	1,7	1,7	1,8	1,3	2,0	0,8
Norðurland vestra	0,2	0,4	1,4	2,2	2,2	1,2	0,6	1,4	0,7	0,5
Norðurland eystra	0,9	1,4	5,1	4,7	3,6	2,7	2,2	1,9	1,6	1,2
Austurland	0,1	0,2	1,6	2,4	2,3	1,6	1,0	1,2	1,2	0,8
Suðurland	0,4	0,7	4,4	4,9	3,7	2,4	1,9	1,8	1,6	1,0
Suðurnes	1,2	1,7	11,8	10,6	10,0	7,0	4,2	3,6	2,4	1,5
Landið allt	0,6	1,1	7,6	7,2	6,4	4,4	3,2	2,5	2,0	1,5

KONUR	2007	2008	2009	2010	2011	2012	2013	2014	2015	2016
Höfuðborgarsvæðið	0,8	1,4	7,2	7,5	7,6	6,0	5,0	4,0	3,2	2,6
Landsbyggðin	1,6	1,9	6,0	6,0	5,5	4,4	3,5	2,9	2,4	1,9
Vesturland	0,9	1,6	5,2	4,5	3,8	3,0	2,7	2,2	1,7	1,6
Vestfirðir	2,0	1,0	1,9	3,6	3,3	2,0	1,8	1,7	2,3	2,0
Norðurland vestra	0,5	0,7	2,4	2,3	1,9	1,6	1,0	1,3	1,8	1,2
Norðurland eystra	1,8	2,1	6,2	5,1	5,0	4,0	3,2	3,0	2,7	2,3
Austurland	0,6	0,8	3,4	4,8	4,1	3,0	2,4	2,3	2,2	1,6
Suðurland	1,4	1,6	4,1	5,0	4,4	4,0	3,1	2,1	1,9	1,6
Suðurnes	2,9	3,9	12,3	12,1	11,6	8,9	6,8	5,6	3,6	2,0
Landið allt	1,1	1,6	6,7	6,9	6,8	5,4	4,4	3,6	2,9	2,3

Tafla 9: Atvinnuleysi eftir landshlutum og kyni síðustu 12 mánuði

	Okt.	Nóv.	Des.	Jan.	Feb.	Mars	Apríl	Maí	Júní	Júlí	Ágúst	Sept.	Meðaltal
Atvinnuleysi alls	4.216	4.407	4.594	4.857	4.793	4.599	4.348	4.018	3.789	3.670	3.553	3.286	4.178
Höfuðborgarsv.	2.933	3.009	3.061	3.209	3.223	3.124	3.004	2.838	2.808	2.765	2.686	2.426	2.924
Landsbyggðin	1.283	1.398	1.533	1.648	1.570	1.475	1.344	1.180	981	905	867	860	1.254
Vesturland	130	143	150	153	151	152	142	115	98	93	91	97	126
Vestfirðir	90	75	93	95	87	89	84	80	66	57	51	46	76
Norðurland vestra	39	41	51	61	59	57	48	38	30	34	36	30	44
Norðurland eystra	337	384	412	472	454	431	382	349	269	255	246	251	354
Austurland	120	127	146	159	150	133	124	110	89	80	75	75	116
Suðurland	227	264	292	307	294	277	263	235	203	178	165	159	239
Suðurnes	340	364	389	401	375	336	301	253	226	208	203	202	300
Atvinnuleysi karlar	1.899	2.047	2.213	2.359	2.327	2.240	2.025	1.792	1.636	1.531	1.491	1.432	1.916
Höfuðborgarsv.	1.318	1.397	1.457	1.554	1.574	1.550	1.420	1.285	1.222	1.168	1.144	1.078	1.347
Landsbyggðin	581	650	756	805	753	690	605	507	414	363	347	354	569
Vesturland	58	67	76	73	72	75	64	46	39	38	38	38	57
Vestfirðir	51	43	52	51	47	51	45	37	27	24	21	15	39
Norðurland vestra	14	14	23	29	26	25	16	12	10	13	13	10	17
Norðurland eystra	149	168	201	233	214	201	176	153	109	95	89	96	157
Austurland	49	52	69	72	67	55	50	40	35	28	28	31	48
Suðurland	114	132	150	152	147	135	123	105	90	74	63	68	113
Suðurnes	146	174	185	195	180	148	131	114	104	91	95	96	138
Atvinnuleysi konur	2.317	2.360	2.381	2.498	2.466	2.359	2.323	2.226	2.153	2.139	2.062	1.854	2.262
Höfuðborgarsv.	1.615	1.612	1.604	1.655	1.649	1.574	1.584	1.553	1.586	1.597	1.542	1.348	1.577
Landsbyggðin	702	748	777	843	817	785	739	673	567	542	520	506	685
Vesturland	72	76	74	80	79	77	78	69	59	55	53	59	69
Vestfirðir	39	32	41	44	40	38	39	43	39	33	30	31	37
Norðurland vestra	25	27	28	32	33	32	32	26	20	21	23	20	27
Norðurland eystra	188	216	211	239	240	230	206	196	160	160	157	155	197
Austurland	71	75	77	87	83	78	74	70	54	52	47	44	68
Suðurland	113	132	142	155	147	142	140	130	113	104	102	91	126
Suðurnes	194	190	204	206	195	188	170	139	122	117	108	106	162
Atvinnuleysi alls %	2,6	2,7	2,8	2,9	2,9	2,7	2,5	2,2	2,0	2,0	2,0	1,9	2,4
Höfuðborgarsv.	2,8	2,8	2,9	3,0	3,0	2,9	2,7	2,4	2,3	2,3	2,3	2,2	2,6
Landsbyggðin	2,2	2,4	2,6	2,8	2,7	2,5	2,2	1,8	1,5	1,4	1,4	1,4	2,1
Vesturland	1,7	1,9	1,9	2,0	1,9	1,9	1,8	1,4	1,1	1,1	1,1	1,2	1,6
Vestfirðir	2,7	2,2	2,8	2,9	2,6	2,7	2,4	2,2	1,8	1,6	1,4	1,3	2,2
Norðurland vestra	1,1	1,2	1,4	1,8	1,7	1,6	1,4	1,0	0,8	0,9	1,0	0,8	1,2
Norðurland eystra	2,4	2,7	2,9	3,3	3,2	3,0	2,6	2,2	1,7	1,6	1,6	1,7	2,4
Austurland	1,9	2,0	2,3	2,6	2,4	2,1	1,9	1,6	1,3	1,2	1,1	1,2	1,8
Suðurland	1,9	2,2	2,4	2,5	2,4	2,2	2,1	1,7	1,5	1,3	1,3	1,2	1,9
Suðurnes	3,1	3,4	3,6	3,6	3,3	3,0	2,6	2,1	1,8	1,7	1,7	1,7	2,6
Atvinnuleysi karlar %	2,1	2,3	2,5	2,6	2,6	2,5	2,2	1,8	1,6	1,5	1,5	1,5	2,1
Höfuðborgarsv.	2,3	2,4	2,5	2,7	2,7	2,7	2,4	2,0	1,9	1,8	1,8	1,8	2,3
Landsbyggðin	1,8	2,0	2,4	2,5	2,3	2,1	1,8	1,5	1,2	1,0	1,0	1,1	1,7
Vesturland	1,4	1,6	1,8	1,7	1,7	1,7	1,5	1,0	0,8	0,8	0,8	0,9	1,3
Vestfirðir	2,7	2,3	2,8	2,8	2,5	2,7	2,4	1,9	1,3	1,2	1,1	0,8	2,0
Norðurland vestra	0,7	0,7	1,2	1,6	1,4	1,3	0,8	0,6	0,5	0,6	0,7	0,5	0,9
Norðurland eystra	1,9	2,2	2,6	3,0	2,8	2,6	2,2	1,8	1,3	1,1	1,1	1,2	2,0
Austurland	1,4	1,4	1,9	2,0	1,9	1,5	1,4	1,0	0,9	0,7	0,7	0,8	1,3
Suðurland	1,7	2,0	2,3	2,2	2,2	2,0	1,8	1,4	1,2	1,0	0,9	1,0	1,6
Suðurnes	2,4	2,9	3,1	3,1	2,9	2,4	2,1	1,7	1,5	1,3	1,4	1,5	2,2
Atvinnuleysi konur %	3,1	3,2	3,2	3,3	3,2	3,1	2,9	2,6	2,5	2,5	2,5	2,3	2,9
Höfuðborgarsv.	3,3	3,3	3,3	3,3	3,3	3,1	3,0	2,8	2,8	2,9	2,9	2,6	3,1
Landsbyggðin	2,7	2,9	3,0	3,2	3,1	3,0	2,7	2,3	1,9	1,9	1,8	1,9	2,5
Vesturland	2,1	2,2	2,1	2,3	2,3	2,2	2,1	1,8	1,5	1,4	1,4	1,6	1,9
Vestfirðir	2,6	2,1	2,7	3,0	2,7	2,6	2,5	2,6	2,3	2,0	1,9	2,0	2,4
Norðurland vestra	1,6	1,7	1,8	2,1	2,1	2,0	2,0	1,5	1,1	1,2	1,4	1,2	1,6
Norðurland eystra	2,9	3,3	3,2	3,6	3,7	3,5	3,0	2,7	2,2	2,2	2,2	2,3	2,9
Austurland	2,6	2,8	2,9	3,3	3,1	2,9	2,7	2,4	1,8	1,8	1,7	1,6	2,5
Suðurland	2,1	2,5	2,7	2,8	2,7	2,5	2,4	2,1	1,8	1,7	1,7	1,6	2,2
Suðurnes	4,0	3,9	4,2	4,1	3,8	3,7	3,2	2,5	2,1	2,1	2,0	2,0	3,1